

# BOLETÍN DE SEGUIMIENTO HIDROMETEREOLÓGICO

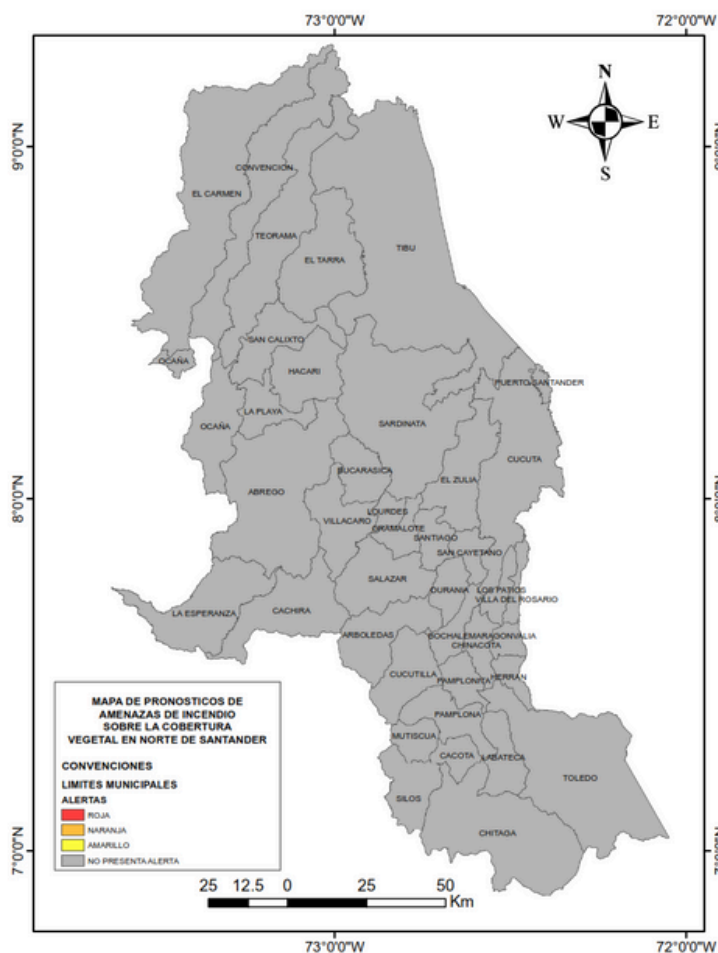


LUNES 06 DE ENERO DEL 2025 BOLETÍN 001




INFORMACIÓN CONSOLIDADA: 01/01/2025 AL 05/01/2025

## PRONÓSTICO DE AMENAZA DE INCENDIO SOBRE LA COBERTURA VEGETAL

Se registra el monitoreo de las amenazas por incendios en la cobertura vegetal con el fin de informar y alertar a las comunidades sobre el comportamiento y aumento de las temperaturas en el departamento.



### NO SE REGISTRAN ALERTAS POR INCENDIOS FORESTALES EN EL DEPARTAMENTO

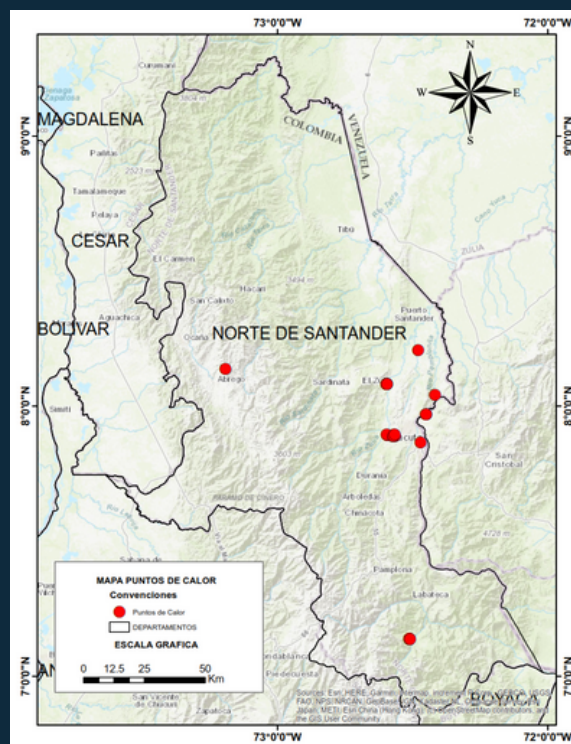
-  Alerta Amarilla: PARA INFORMARSE
-  Alerta Naranja: PARA PREPARARSE
-  Alerta Roja: PARA TOMAR ACCIONES

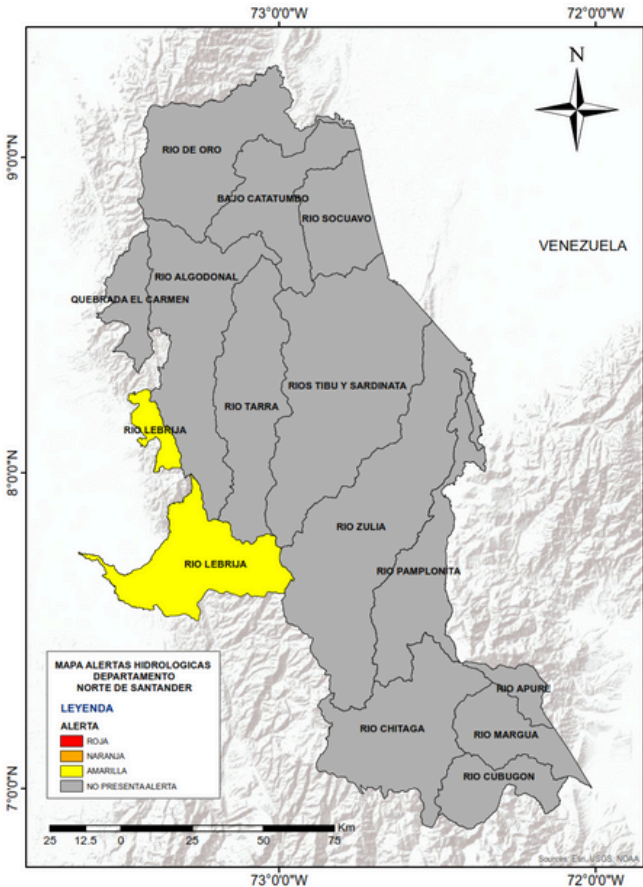
## PUNTOS DE CALOR

Corresponden a sitios específicos con mayor temperatura a su área circundante, es detectado al ser una fuente emisora de calor, el cual puede ser un incendio, horno, chimenea u otra fuente térmica. La Información de puntos de calor se obtiene de la página.

<https://firms.modaps.eosdis.nasa.gov/map>.

### SE REGISTRAN 19 PUNTOS DE CALOR EN EL DEPARTAMENTO





**SE REGISTRARON 01 ALERTAS  
HIDROLOGICAS EN EL DEPARTAMENTO**

## ALERTAS HIDROLÓGICAS

Se registra el monitoreo de las alertas hidrológicas con el fin de informar y alertar a las comunidades sobre el comportamiento de los principales ríos en la cuencas de Norte de Santander.



## PRONÓSTICO FENÓMENO DE LA NIÑA

ESTADO ACTUAL: En Vigilancia.

PROYECCIONES: El inicio de condiciones para el fenómeno de la niña se estima para los meses de:

## OCTUBRE-NOVIEMBRE-DICIEMBRE

Con una probabilidad del:

57%

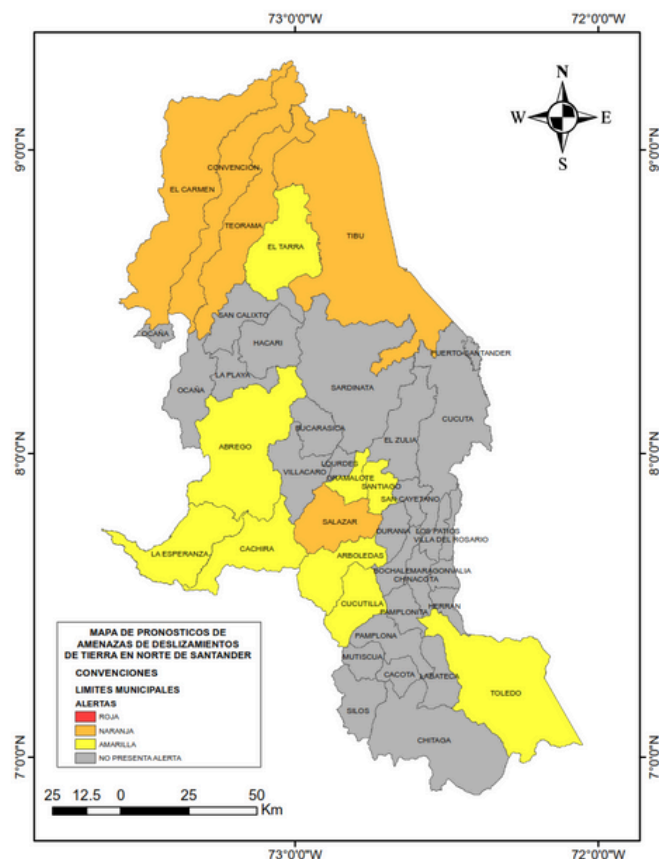
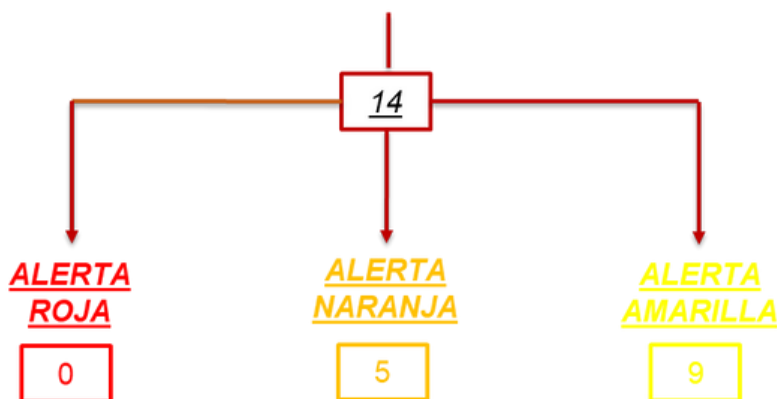
INTENSIDAD ESPERADA: Débil, con efectos probables de lluvias sobre lo normal para el departamento.

FUENTE: IDEAM

## PRONÓSTICOS DE AMENAZAS DE DESLIZAMIENTOS DE TIERRA

Se registra el monitoreo de las amenazas por deslizamientos de tierra con el fin de informar y alertar a las comunidades en el departamento Norte de Santander.

### MUNICIPIOS CON ALERTA



**SE REGISTRARON 14 MUNICIPIOS CON  
ALERTAS EN EL DEPARTAMENTO**



## SUBDIRECCIÓN DE CAMBIO CLIMÁTICO Y RECURSO HÍDRICO CORPONOR

### RECOMENDACIONES

- Activar e implementar los Planes de Contingencia ante la probabilidad de ocurrencia de deslizamientos de tierra en áreas inestables y vulnerables que han presentado o presentan dinámicas actuales por condiciones de inestabilidad de laderas.
- Prestar especial atención a aquellas áreas identificadas como de alto riesgo, zonas aferentes a las bocatomas de acueductos, zonas ribereñas y de ladera con asentamientos humanos subnormales, susceptibles a inundaciones, avenidas torrenciales, crecientes y movimientos en masa, en las que eventualmente se encuentren en riesgo la vida y los bienes de las comunidades allí asentadas.
- Monitorear las áreas que presentan mayor probabilidad de ocurrencia de incendios forestales u otros eventos relacionados.
- Controlar las quemas de basuras y la disposición de residuos u otros elementos inflamables en lugares abiertos.
- Fortalecer los canales de comunicación con el fin de reportar a las autoridades de control y extinción, la presencia de humo o fuego para la pronta actuación antes que se genere un incendio forestal.
- Proteger las zonas boscosas y de cobertura vegetal. A la comunidad en general, a los turistas y caminantes apagar debidamente las fogatas y no dejar residuos tipo vidrio que sirvan como elementos concentradores de la radiación solar e igualmente reportar a las autoridades en caso de ocurrencia de incendios.