

BOLETÍN DE SEGUIMIENTO HIDROMETEOROLÓGICO

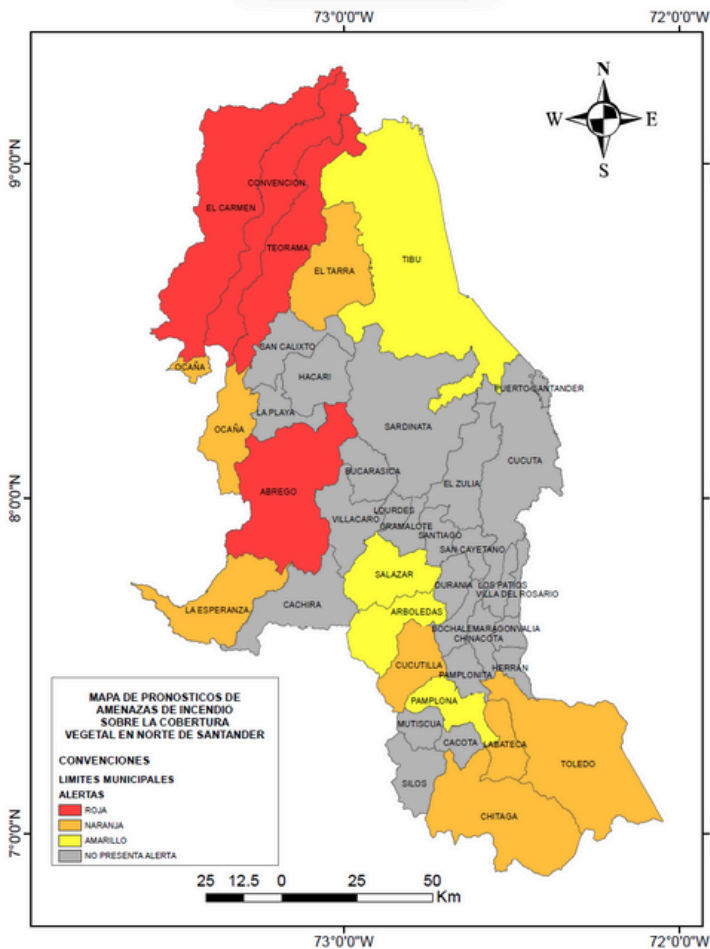


LUNES 29 DE DICIEMBRE DEL 2025 - BOLETÍN 052

PRONÓSTICO HIDROCLIMÁTICO : 29/12/2025 AL 31/12/2025

PRONÓSTICO DE AMENAZA DE INCENDIO SOBRE LA COBERTURA VEGETAL

Se registra el monitoreo de las amenazas por incendios en la cobertura vegetal con el fin de informar y alertar a las comunidades sobre el comportamiento y aumento de las temperaturas en el departamento.



SE REGISTRAN 14 ALERTAS POR INCENDIOS FORESTALES EN EL DEPARTAMENTO

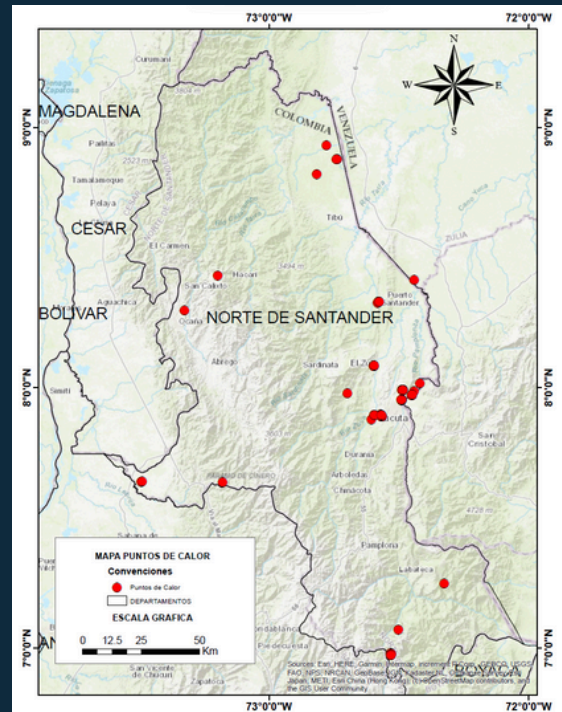
- ⚠ Alerta Amarilla: PARA INFORMARSE
- ⚠ Alerta Naranja: PARA PREPARARSE
- ⚠ Alerta Naranja: PARA TOMAR ACCIONES

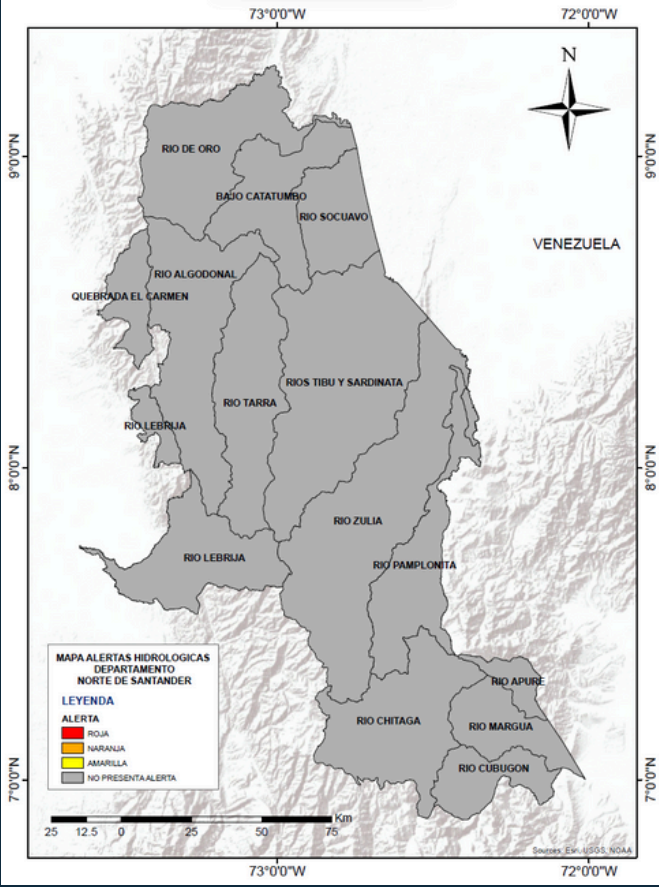
PUNTOS DE CALOR

Corresponden a sitios específicos con mayor temperatura a su área circundante. Es detectado al ser una fuente emisora de calor, el cual puede ser un incendio, horno, chimenea u otra fuente térmica. La Información de puntos de calor se obtiene de la página:

<https://firms.modaps.eosdis.nasa.gov/map>

SE REGISTRAN 58 PUNTOS DE CALOR EN EL DEPARTAMENTO





NO SE REGISTRAN ALERTAS HIDROLÓGICAS EN EL DEPARTAMENTO

ALERTAS HIDROLÓGICAS

Se registra el monitoreo de las alertas hidrológicas con el fin de informar y alertar a las comunidades sobre el comportamiento de los principales ríos en la cuencas de Norte de Santander.



CONDICIONES NORMALES



Alerta Amarilla: PARA INFORMARSE



Alerta Naranja: PARA PREPARARSE



Alerta Naranja: PARA TOMAR ACCIONES

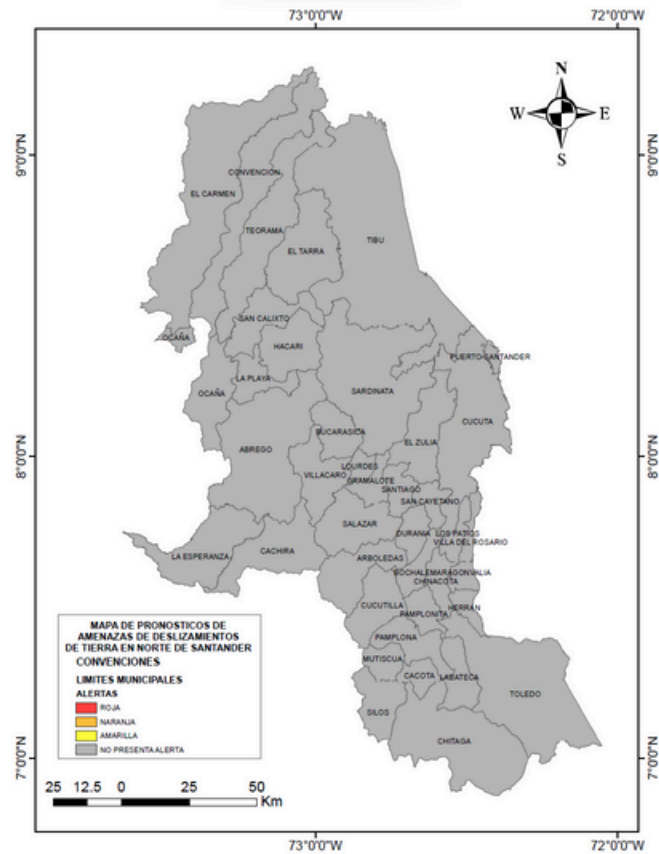
FUENTE: IDEAM

PRONÓSTICOS DE AMENAZAS DE DESLIZAMIENTOS DE TIERRA

Se registra el monitoreo de las amenazas por deslizamientos de tierra con el fin de informar y alertar a las comunidades en el departamento Norte de Santander.



CONDICIONES NORMALES



Alerta Amarilla: PARA INFORMARSE



Alerta Naranja: PARA PREPARARSE



Alerta Naranja: PARA TOMAR ACCIONES

NO REGISTRAN ALERTAS EN EL DEPARTAMENTO



SUBDIRECCIÓN DE CAMBIO CLIMÁTICO Y RECURSO HÍDRICO CORPONOR

RECOMENDACIONES

- Activar e implementar los Planes de Contingencia ante la probabilidad de ocurrencia de deslizamientos de tierra en áreas inestables y vulnerables que han presentado o presentan dinámicas actuales por condiciones de inestabilidad de laderas.
- Prestar especial atención a aquellas áreas identificadas como de alto riesgo, zonas aferentes a las bocatomas de acueductos, zonas ribereñas y de ladera con asentamientos humanos subnormales, susceptibles a inundaciones, avenidas torrenciales, crecientes y movimientos en masa, en las que eventualmente se encuentren en riesgo la vida y los bienes de las comunidades allí asentadas.
- Monitorear las áreas que presentan mayor probabilidad de ocurrencia de incendios forestales u otros eventos relacionados.
- Controlar las quemas de basuras y la disposición de residuos u otros elementos inflamables en lugares abiertos.
- Fortalecer los canales de comunicación con el fin de reportar a las autoridades de control y extinción, la presencia de humo o fuego para la pronta actuación antes que se genere un incendio forestal.
- Proteger las zonas boscosas y de cobertura vegetal. A la comunidad en general, a los turistas y caminantes apagar debidamente las fogatas y no dejar residuos tipo vidrio que sirvan como elementos concentradores de la radiación solar e igualmente reportar a las autoridades en caso de ocurrencia de incendios.