

# BOLETÍN DE SEGUIMIENTO HIDROMETEOROLÓGICO

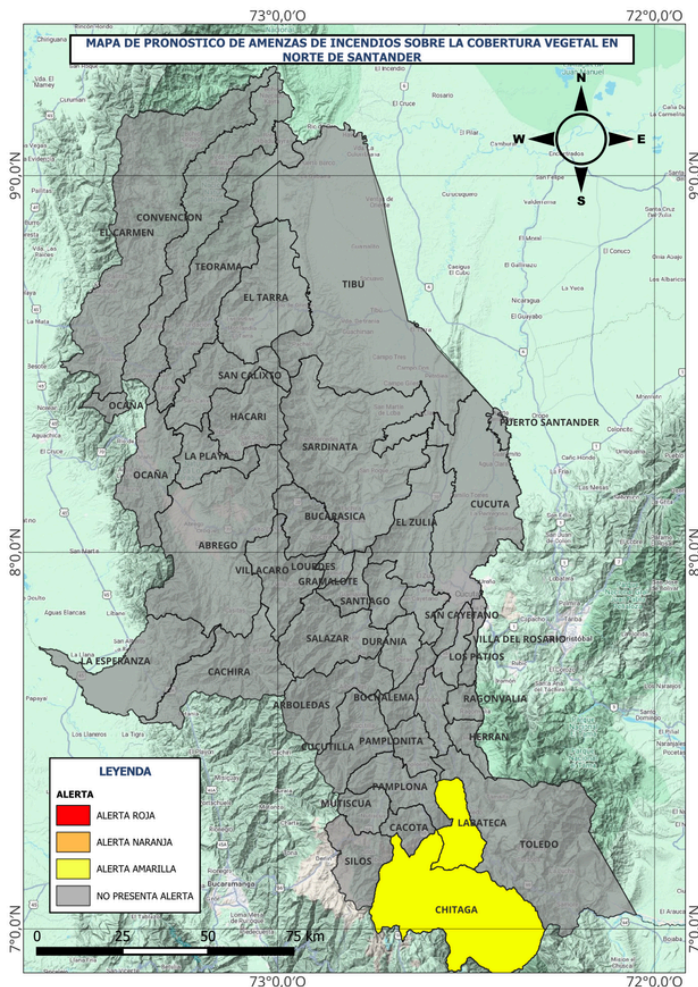


LUNES 16 DE FEBRERO DEL 2026 - BOLETÍN 007




PRONÓSTICO HIDROCLIMÁTICO : 16/02/2026 AL 22/02/2026

## PRONÓSTICO DE AMENAZA DE INCENDIO SOBRE LA COBERTURA VEGETAL

Se registra el monitoreo de las amenazas por incendios en la cobertura vegetal con el fin de informar y alertar a las comunidades sobre el comportamiento y aumento de las temperaturas en el departamento.



### SE REGISTRAN 02 ALERTAS POR INCENDIOS FORESTALES EN EL DEPARTAMENTO

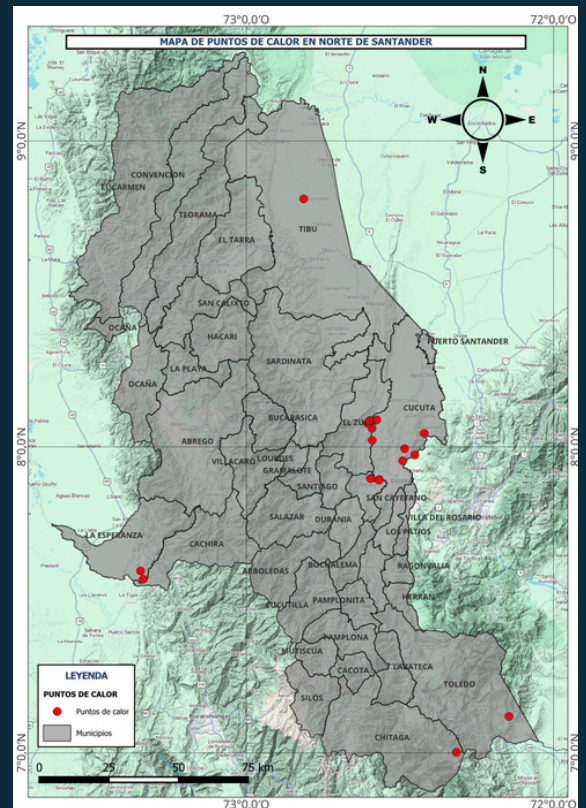
-  Alerta Amarilla: PARA INFORMARSE
-  Alerta Naranja: PARA PREPARARSE
-  Alerta Roja: PARA TOMAR ACCIONES

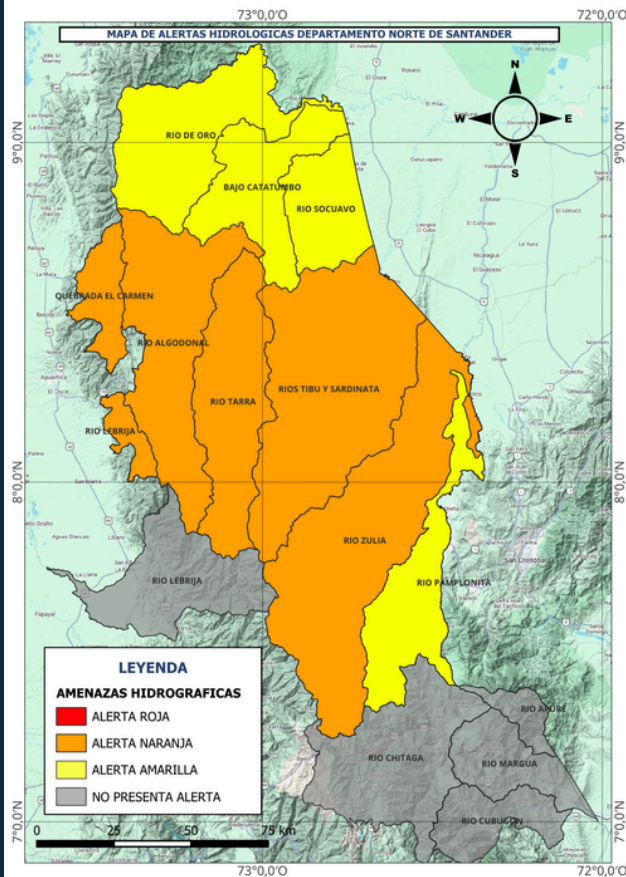
## PUNTOS DE CALOR

Corresponden a sitios específicos con mayor temperatura a su área circundante. Es detectado al ser una fuente emisora de calor, el cual puede ser un incendio, horno, chimenea u otra fuente térmica. La Información de puntos de calor se obtiene de la página:

<https://firms.modaps.eosdis.nasa.gov/map>.

### SE REGISTRAN 20 PUNTOS DE CALOR EN EL DEPARTAMENTO



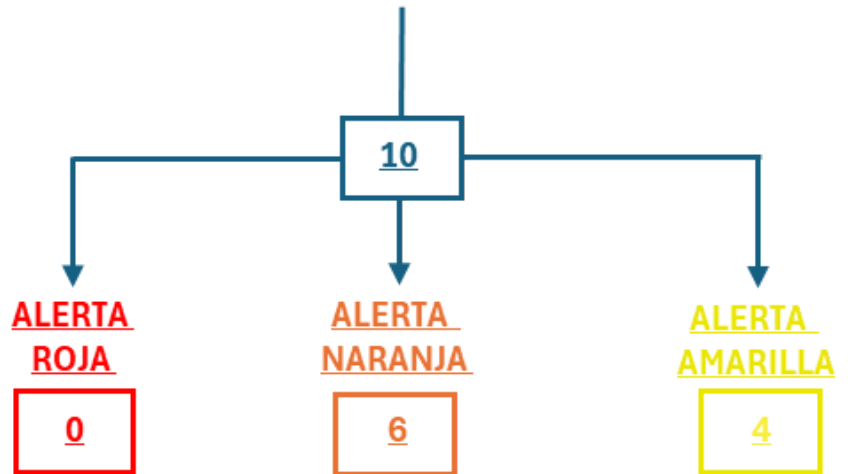


**SE REGISTRA 10 ALERTAS  
 HIDROLÓGICAS EN EL DEPARTAMENTO**

## ALERTAS HIDROLÓGICAS

Se registra el monitoreo de las alertas hidrológicas con el fin de informar y alertar a las comunidades sobre el comportamiento de los principales ríos en la cuencas de Norte de Santander.

### CUENCAS HIDROGRAFICAS EN ALERTA



- Alerta Amarilla: PARA INFORMARSE
- Alerta Naranja: PARA PREPARARSE
- Alerta Naranja: PARA TOMAR ACCIONES

**FUENTE: IDEAM**

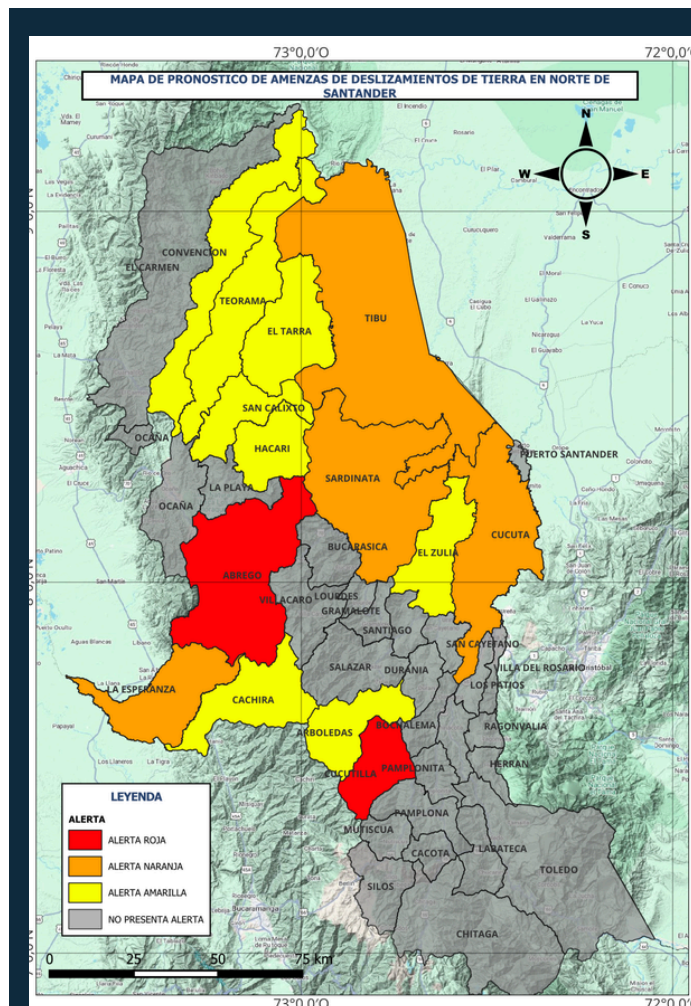
## PRONÓSTICOS DE AMENAZAS DE DESLIZAMIENTOS DE TIERRA

Se registra el monitoreo de las amenazas por deslizamientos de tierra con el fin de informar y alertar a las comunidades en el departamento Norte de Santander.

### MUNICIPIOS CON ALERTA



- Alerta Amarilla: PARA INFORMARSE
- Alerta Naranja: PARA PREPARARSE
- Alerta Naranja: PARA TOMAR ACCIONES



**SE REGISTRAN 14 ALERTAS EN EL  
 DEPARTAMENTO**



## SUBDIRECCIÓN DE CAMBIO CLIMÁTICO Y RECURSO HÍDRICO CORPONOR

### RECOMENDACIONES

- Activar e implementar los Planes de Contingencia ante la probabilidad de ocurrencia de deslizamientos de tierra en áreas inestables y vulnerables que han presentado o presentan dinámicas actuales por condiciones de inestabilidad de laderas.
- Prestar especial atención a aquellas áreas identificadas como de alto riesgo, zonas aferentes a las bocatomas de acueductos, zonas ribereñas y de ladera con asentamientos humanos subnormales, susceptibles a inundaciones, avenidas torrenciales, crecientes y movimientos en masa, en las que eventualmente se encuentren en riesgo la vida y los bienes de las comunidades allí asentadas.
- Monitorear las áreas que presentan mayor probabilidad de ocurrencia de incendios forestales u otros eventos relacionados.
- Controlar las quemas de basuras y la disposición de residuos u otros elementos inflamables en lugares abiertos.
- Fortalecer los canales de comunicación con el fin de reportar a las autoridades de control y extinción, la presencia de humo o fuego para la pronta actuación antes que se genere un incendio forestal.
- Proteger las zonas boscosas y de cobertura vegetal. A la comunidad en general, a los turistas y caminantes apagar debidamente las fogatas y no dejar residuos tipo vidrio que sirvan como elementos concentradores de la radiación solar e igualmente reportar a las autoridades en caso de ocurrencia de incendios.