

BOLETÍN DE SEGUIMIENTO HIDROMETEOROLÓGICO



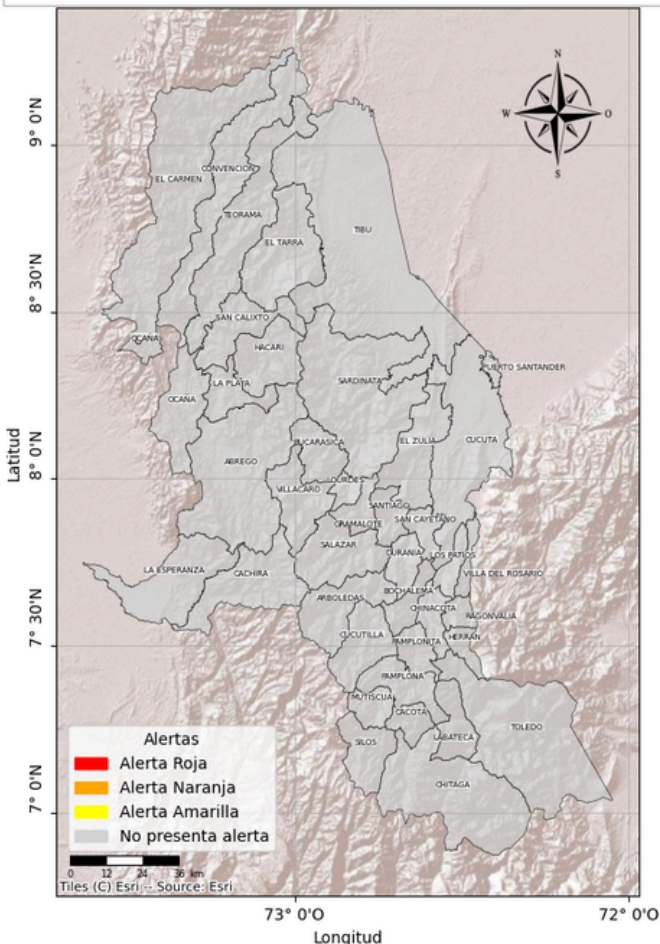
LUNES 13 DE ABRIL DEL 2026 - BOLETÍN 015

PRONÓSTICO HIDROCLIMÁTICO : 13/04/2026 AL 19/04/2026




PRONÓSTICO DE AMENAZA DE INCENDIO SOBRE LA COBERTURA VEGETAL

Se registra el monitoreo de las amenazas por incendios en la cobertura vegetal con el fin de informar y alertar a las comunidades sobre el comportamiento y aumento de las temperaturas en el departamento.

MAPA DE PRONOSTICO DE AMENAZA DE INCENDIOS SOBRE LA COBERTURA VEGETAL EN NORTE DE SANTANDER



SE REGISTRAN 00 ALERTAS POR INCENDIOS FORESTALES EN EL DEPARTAMENTO

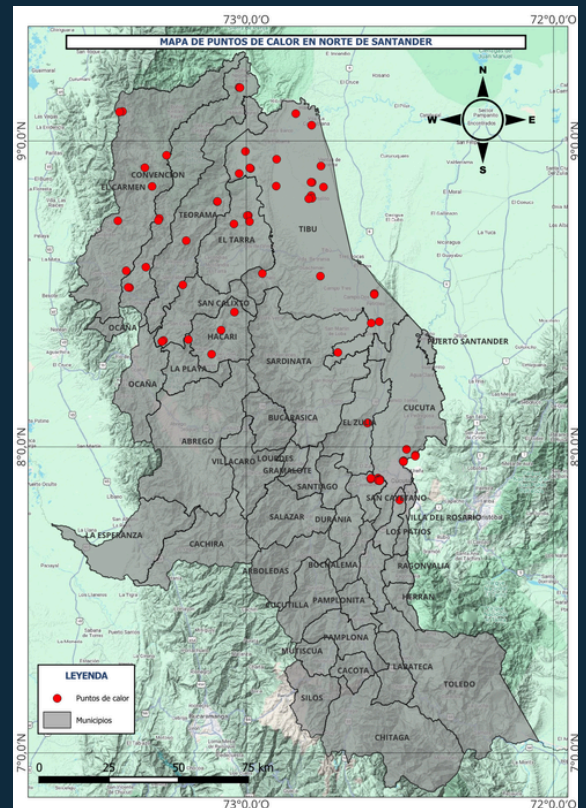
-  Alerta Amarilla: PARA INFORMARSE
-  Alerta Naranja: PARA PREPARARSE
-  Alerta Naranja: PARA TOMAR ACCIONES

PUNTOS DE CALOR

Corresponden a sitios específicos con mayor temperatura a su área circundante. Es detectado al ser una fuente emisora de calor, el cual puede ser un incendio, horno, chimenea u otra fuente térmica. La información de puntos de calor se obtiene de la página:

<https://firms.modaps.eosdis.nasa.gov/map>.

SE REGISTRAN 78 PUNTOS DE CALOR EN EL DEPARTAMENTO





SUBDIRECCIÓN DE CAMBIO CLIMÁTICO Y RECURSO HÍDRICO CORPONOR

RECOMENDACIONES

- Fortalecer los canales de comunicación con el fin de reportar a las autoridades de control y extinción, la presencia de humo o fuego para la pronta actuación antes que se genere un incendio forestal.
- Prestar especial atención a aquellas áreas identificadas como de alto riesgo, zonas aferentes a las bocatomas de acueductos, zonas ribereñas y de ladera con asentamientos humanos subnormales, susceptibles a inundaciones, avenidas torrenciales, crecientes y movimientos en masa, en las que eventualmente se encuentren en riesgo la vida y los bienes de las comunidades allí asentadas.
- Monitorear las áreas que presentan mayor probabilidad de ocurrencia de incendios forestales u otros eventos relacionados.
- Controlar las quemas de basuras y la disposición de residuos u otros elementos inflamables en lugares abiertos.
- Activar e implementar los Planes de Contingencia ante la probabilidad de ocurrencia de deslizamientos de tierra en áreas inestables y vulnerables que han presentado o presentan dinámicas actuales por condiciones de inestabilidad de laderas.
- Proteger las zonas boscosas y de cobertura vegetal. A la comunidad en general, a los turistas y caminantes apagar debidamente las fogatas y no dejar residuos tipo vidrio que sirvan como elementos concentradores de la radiación solar e igualmente reportar a las autoridades en caso de ocurrencia de incendios.