

3. MAPA DE TIERRAS (ANH)-ÁREAS ASOCIADAS AL DEPARTAMENTO NORTE DE SANTANDER JURISDICCIÓN DE CORPONOR

El estado de las áreas en Colombia se representa gráficamente en el Mapa de Tierras, el cual es actualizado periódicamente por la Agencia Nacional de Hidrocarburos. En él se muestran las áreas asignadas con contratos de hidrocarburos, las áreas que la ANH ofrece dentro del Procedimiento Permanente de Asignación de Áreas (PPAA) al igual que las áreas reservadas y las áreas disponibles; sobre estas últimas las compañías interesadas podrán realizar solicitudes de incorporación de áreas.

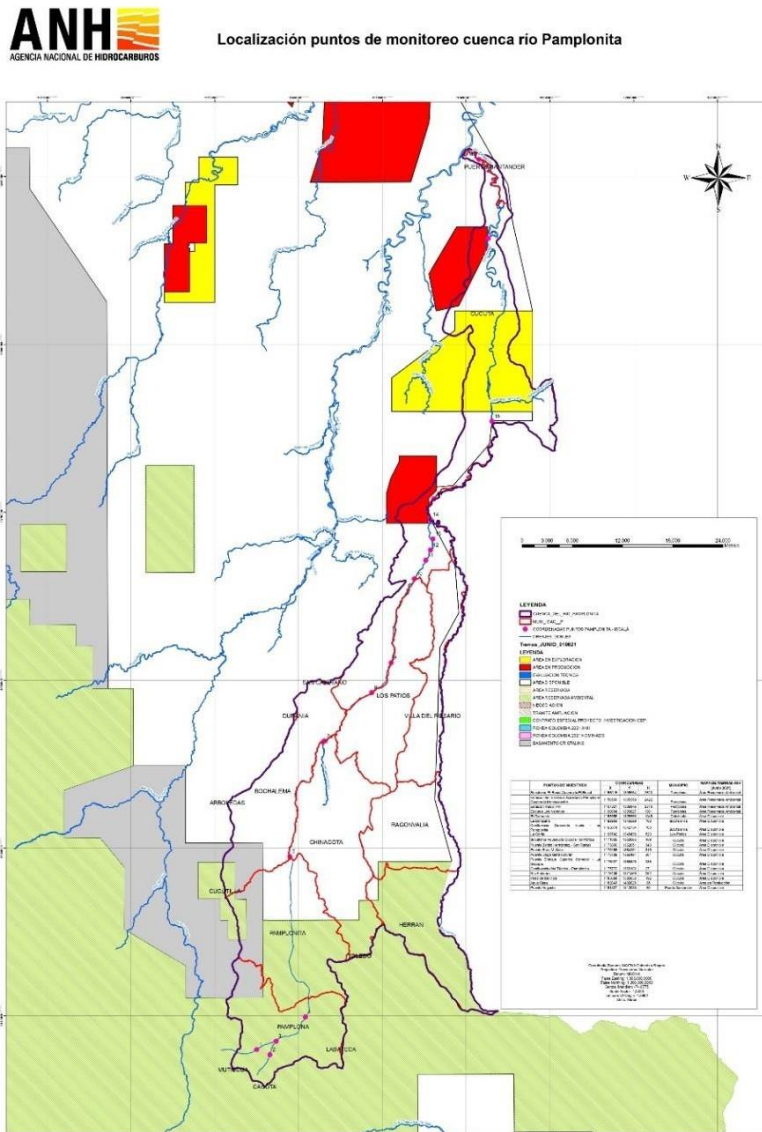


Imagen 1. Mapa de tierras ANH jurisdicción de CORPONOR

3.1 ÁREAS EN EXPLORACIÓN

(Bloques de color amarillo): son aquellos sobre los cuales se realizan trabajos de exploración.

3.2 ÁREAS EN EVALUACIÓN TÉCNICA

(Bloques de contorno morado y relleno en puntos): son aquellas sobre las cuales se realizan trabajos de evaluación asignados por la ANH.

3.3 ÁREAS EN EXPLOTACIÓN

(Bloques de color rojo): son aquellas en los cuales se adelantan labores de explotación de hidrocarburos.

3.4 ÁREAS DISPONIBLES

(Bloques de color gris): son aquellas áreas que no han sido objeto de asignación, de manera que sobre ellas no existe contrato vigente ni se ha adjudicado propuesta; áreas devueltas parcial o totalmente que pueden ser objeto de asignación para la celebración de contratos de hidrocarburos.

3.5 ÁREAS RESERVADAS

(Bloques achurados en naranja): Aquellas sobre las cuales actualmente no se puede adelantar un contrato de hidrocarburos conforme a lo definido por la ANH por razones de política energética, de seguridad nacional o de orden público; por sus características geológicas, ambientales, sociales o por haber realizado estudios en ellas y tener proyectado o disponer de información exploratoria valiosa.