

INTRODUCCIÓN

DESCRIPCIÓN DE LA SITUACIÓN

Siguiendo con los protocolos establecidos por el IDEAM en materia de calidad del aire, la entidad tiene instalados en la ciudad de Cúcuta, un Sistema de Vigilancia de la Calidad del Aire – SVCA, tipo tres (III), conformado por Tres (3) estaciones fijas y Una (1) Estación de Fondo Rural, adicional se contará con una estación móvil que funcionará como una estación indicativa, que contienen equipos Analizadores Automaticos por dispersion de Luz para medir concentraciones de material particulado menores a 2.5 y 10 µm (PM2.5, PM10). Las mismas se encuentran instaladas en los barrios El Salado, Comuneros, El Centro, Punto Blanco (Zona Rural de Cúcuta, Via Puerto Santander).

La finalidad del monitoreo de la calidad del aire principalmente obedece, a la verificación del cumplimiento normativo referente al nivel de inmisión de referidos contaminantes, además de observar su tendencia o comportamiento a través del tiempo.

En consideración a lo anotado, la entidad ha venido realizando la medición del Índice de la Calidad del Aire (ICA), siguiendo para tal fin, los protocolos establecidos por la entidad y cuyo marco normativo se soporta por medio de la Resolución 2254 de 2017, expedida por el Ministerio de Ambiente y Desarrollo Sostenible y que se presenta a continuación.

De igual forma la Corporación realiza el constante seguimiento a los reportes de Alertas y Boletines emitidos a través de la pagina web del Instituto de Hidrología, Meteorología y Estudios Ambientales - IDEAM, referente a la ocurrencia de incendios de la cobertura vegetal o a cualquier otro fenómeno atmosférico que pueda alterar la variación de la Calidad del Aire de la ciudad de Cúcuta.

El IDEAM mediante comunicado 010 del 10 de Enero del 2023, **NO** se registra ninguna Alerta para los Municipios de Norte de Santander por amenaza de incendios de la cobertura vegetal en zonas de bosques, cultivos y pastos.

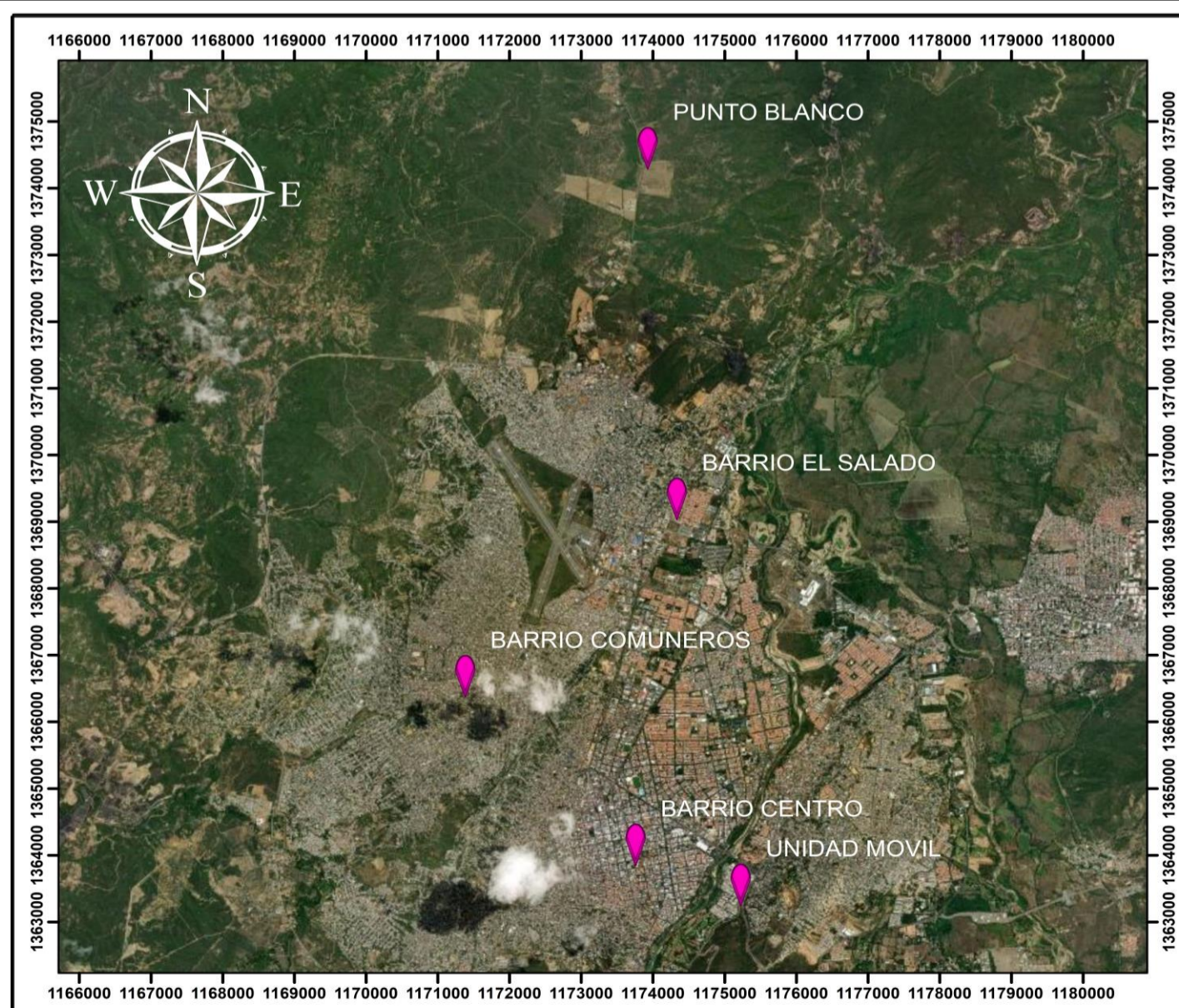
La Estación Móvil y La Estación de Punto Blanco presentaron un problema en la UPS interna del equipo, el cual impide el funcionamiento de los monitores de medición de Material Particulado portal motivo no se tiene registro correspondiente a este mes para la estación de la Unidad móvil y después del 06/12/2022 para la estación de Punto Blanco. Dicha falla se está solucionando por parte del proveedor de estos equipos.

TABLA COMPARATIVA NORMATIVIDAD VIGENTE DEL ÍNDICE DE CALIDAD DEL AIRE

INDICE DE CALIDAD DEL AIRE - Capitulo IV Resolución 2254 de 2017					
ICA		COLOR	CLASIFICACION	PM10 24h µg/m3	
0	50	Verde	Buena	0	54
51	100	Amarillo	Moderada	55	154
101	150	Naranja	Dañina a la salud para grupos moderados	155	254
151	200	rojo	Dañina a la salud	255	354
201	300	purpura	Muy Dañina a la salud	355	424
301	500	Marrón	Peligrosa	425	604

INDICE DE CALIDAD DEL AIRE - Capitulo IV Resolución 2254 de 2017					
ICA		COLOR	CLASIFICACION	PM2.5 24h µg/m3	
0	50	Verde	Buena	0	12
51	100	Amarillo	Moderada	13	37
101	150	Naranja	Dañina a la salud para grupos moderados	38	55
151	200	rojo	Dañina a la salud	56	150
201	300	purpura	Muy Dañina a la salud	151	250
301	500	Marrón	Peligrosa	251	500

MAPA DE UBICACIÓN DE LAS ESTACIONES DEL SISTEMA DE VIGILANCIA DE LA CALIDAD DEL AIRE SVCA Tipo III





RESULTADOS CONCENTRACIÓN PM10 y PM 2.5 (µg/m³)

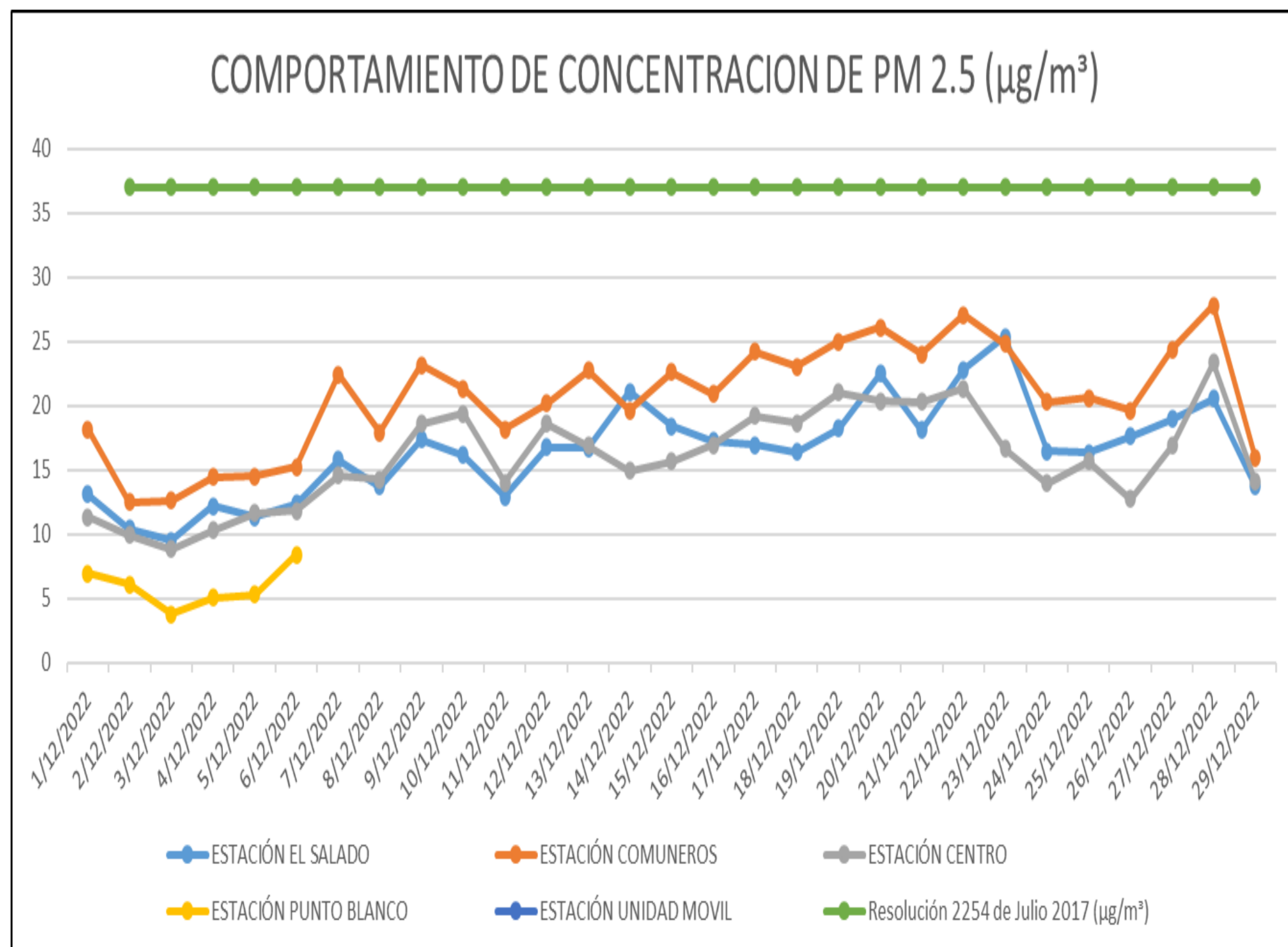
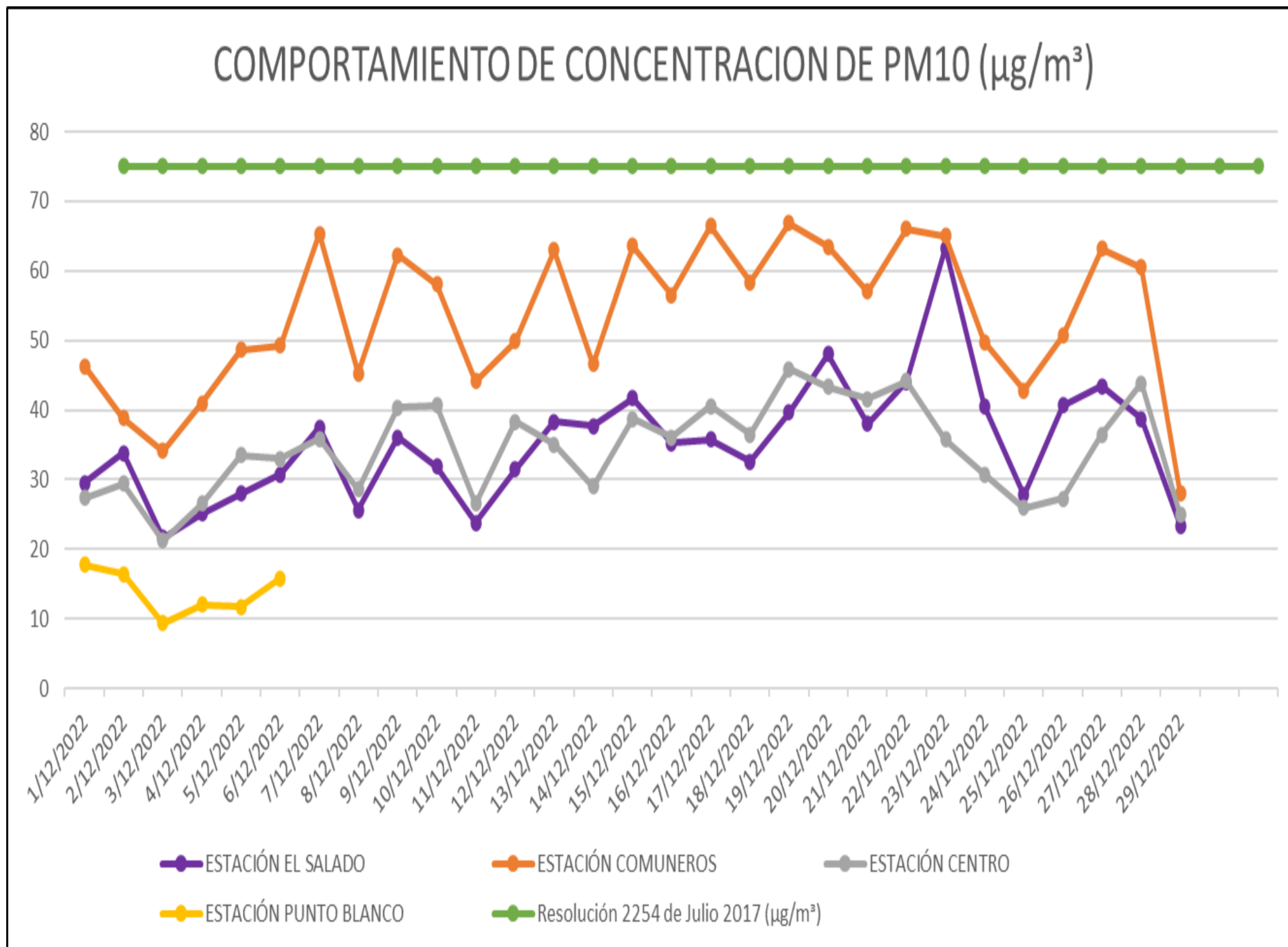
INDICE DE CALIDAD DEL AIRE (ICA) PM10						
Día de Monitoreo		ESTACIÓN EL SALADO	ESTACIÓN COMUNEROS	ESTACIÓN CENTRO	ESTACIÓN PUNTO BLANCO	ESTACIÓN UNIDAD MOVIL
1/12/2022	CONCENTRACIÓN (µg/m³)	29,56	46,34	27,34	17,80	
	ICA	27,370	42,907	25,315	16,481	
	CLASIFICACIÓN ICA	BUENA	BUENA	BUENA	BUENA	
2/12/2022	CONCENTRACIÓN (µg/m³)	33,81	38,79	29,38	16,41	
	ICA	31,306	35,917	27,204	15,194	
	CLASIFICACIÓN ICA	BUENA	BUENA	BUENA	BUENA	
3/12/2022	CONCENTRACIÓN (µg/m³)	21,69	34,10	21,25	9,39	
	ICA	20,083	31,574	19,676	8,694	
	CLASIFICACIÓN ICA	BUENA	BUENA	BUENA	BUENA	
4/12/2022	CONCENTRACIÓN (µg/m³)	25,15	41,00	26,60	12,06	
	ICA	23,287	37,963	24,630	11,167	
	CLASIFICACIÓN ICA	BUENA	BUENA	BUENA	BUENA	
5/12/2022	CONCENTRACIÓN (µg/m³)	27,95	48,66	33,53	11,78	
	ICA	25,880	45,056	31,046	10,907	
	CLASIFICACIÓN ICA	BUENA	BUENA	BUENA	BUENA	
6/12/2022	CONCENTRACIÓN (µg/m³)	30,72	49,27	32,99	15,80	
	ICA	28,444	45,620	30,546	14,630	
	CLASIFICACIÓN ICA	BUENA	BUENA	BUENA	BUENA	
7/12/2022	CONCENTRACIÓN (µg/m³)	37,52	65,30	35,84		
	ICA	34,741	56,098	33,185		
	CLASIFICACIÓN ICA	BUENA	ACEPTABLE	BUENA		
8/12/2022	CONCENTRACIÓN (µg/m³)	25,63	45,32	28,64		
	ICA	23,731	41,963	26,519		
	CLASIFICACIÓN ICA	BUENA	BUENA	BUENA		
9/12/2022	CONCENTRACIÓN (µg/m³)	36,10	62,28	40,36		
	ICA	33,426	54,603	37,370		
	CLASIFICACIÓN ICA	BUENA	ACEPTABLE	BUENA		
10/12/2022	CONCENTRACIÓN (µg/m³)	31,91	58,06	40,65		
	ICA	29,546	52,515	37,639		
	CLASIFICACIÓN ICA	BUENA	ACEPTABLE	BUENA		
11/12/2022	CONCENTRACIÓN (µg/m³)	23,84	44,14	26,53		
	ICA	22,074	40,870	24,565		
	CLASIFICACIÓN ICA	BUENA	BUENA	BUENA		
12/12/2022	CONCENTRACIÓN (µg/m³)	31,52	49,83	38,37		
	ICA	29,185	46,139	35,528		
	CLASIFICACIÓN ICA	BUENA	BUENA	BUENA		
13/12/2022	CONCENTRACIÓN (µg/m³)	38,32	63,02	35,08		
	ICA	35,481	54,969	32,481		
	CLASIFICACIÓN ICA	BUENA	ACEPTABLE	BUENA		
14/12/2022	CONCENTRACIÓN (µg/m³)	37,69	46,60	29,04		
	ICA	34,898	43,148	26,889		
	CLASIFICACIÓN ICA	BUENA	BUENA	BUENA		
15/12/2022	CONCENTRACIÓN (µg/m³)	41,68	63,63	38,70		
	ICA	38,593	55,271	35,833		
	CLASIFICACIÓN ICA	BUENA	ACEPTABLE	BUENA		
16/12/2022	CONCENTRACIÓN (µg/m³)	35,30	56,49	36,12		
	ICA	32,685	51,737	33,444		
	CLASIFICACIÓN ICA	BUENA	ACEPTABLE	BUENA		
17/12/2022	CONCENTRACIÓN (µg/m³)	35,76	66,40	40,59		
	ICA	33,111	56,642	37,583		
	CLASIFICACIÓN ICA	BUENA	ACEPTABLE	BUENA		
18/12/2022	CONCENTRACIÓN (µg/m³)	32,58	58,41	36,50		
	ICA	30,167	52,688	33,796		
	CLASIFICACIÓN ICA	BUENA	ACEPTABLE	BUENA		
19/12/2022	CONCENTRACIÓN (µg/m³)	39,63	66,88	45,93		
	ICA	36,694	56,880	42,528		
	CLASIFICACIÓN ICA	BUENA	ACEPTABLE	BUENA		
20/12/2022	CONCENTRACIÓN (µg/m³)	48,02	63,46	43,38		
	ICA	44,463	55,187	40,167		
	CLASIFICACIÓN ICA	BUENA	ACEPTABLE	BUENA		
21/12/2022	CONCENTRACIÓN (µg/m³)	38,01	57,04	41,58		
	ICA	35,194	52,010	38,500		
	CLASIFICACIÓN ICA	BUENA	ACEPTABLE	BUENA		
22/12/2022	CONCENTRACIÓN (µg/m³)	44,05	66,04	44,14		
	ICA	40,787	56,464	40,870		
	CLASIFICACIÓN ICA	BUENA	ACEPTABLE	BUENA		
23/12/2022	CONCENTRACIÓN (µg/m³)	63,32	65,03	35,74		
	ICA	55,118	55,964	33,093		
	CLASIFICACIÓN ICA	ACEPTABLE	ACEPTABLE	BUENA		
24/12/2022	CONCENTRACIÓN (µg/m³)	40,62	49,78	30,80		
	ICA	37,611	46,093	28,519		
	CLASIFICACIÓN ICA	BUENA	BUENA	BUENA		
25/12/2022	CONCENTRACIÓN (µg/m³)	27,78	42,79	25,91		
	ICA	25,722	39,620	23,991		
	CLASIFICACIÓN ICA	BUENA	BUENA	BUENA		
26/12/2022	CONCENTRACIÓN (µg/m³)	40,65	50,65	27,29		
	ICA	37,639	46,898	25,269		
	CLASIFICACIÓN ICA	BUENA	BUENA	BUENA		
27/12/2022	CONCENTRACIÓN (µg/m³)	43,47	63,19	36,45		
	ICA	40,250	55,054	33,750		
	CLASIFICACIÓN ICA	BUENA	ACEPTABLE	BUENA		
28/12/2022	CONCENTRACIÓN (µg/m³)	38,73	60,54	43,82		
	ICA	35,861	53,742	40,574		
	CLASIFICACIÓN ICA	BUENA	ACEPTABLE	BUENA		
29/12/2022	CONCENTRACIÓN (µg/m³)	23,41	27,95	24,97		
	ICA	21,676	25,880	23,120		
	CLASIFICACIÓN ICA	BUENA	BUENA	BUENA		



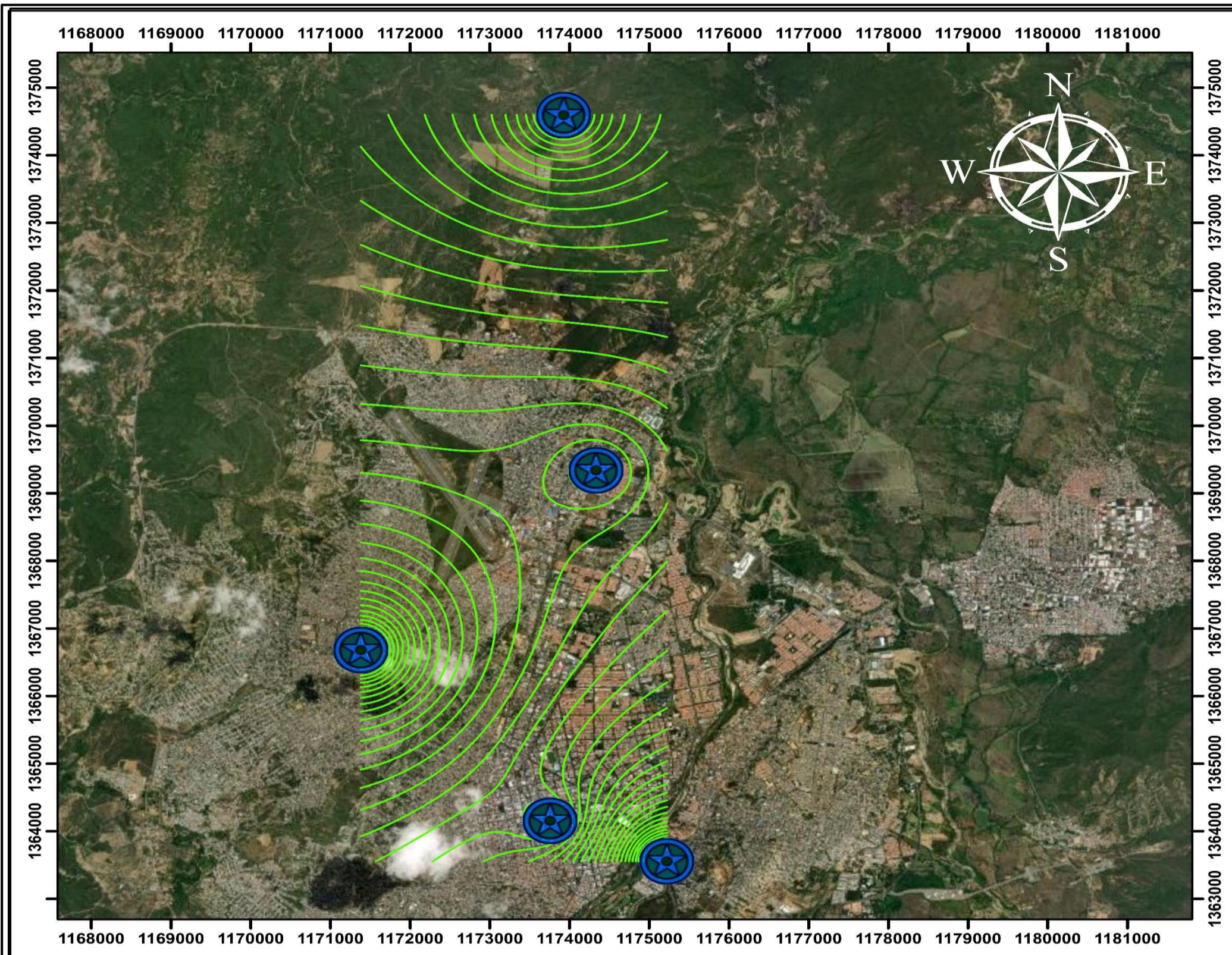
RESULTADOS CONCENTRACIÓN PM10 y PM 2.5 (µg/m³)

INDICE DE CALIDAD DEL AIRE (ICA) PM2.5						
Día de Monitoreo		ESTACIÓN EL SALADO	ESTACIÓN COMUNEROS	ESTACIÓN CENTRO	ESTACIÓN PUNTO BLANCO	ESTACIÓN UNIDAD MOVIL
ICA PM2.5 24h						
1/12/2022	CONCENTRACIÓN (µg/m³)	13,11	18,18	11,34	6,93	
	ICA	51,225	61,576	47,250	28,875	
	CLASIFICACIÓN ICA	ACEPTABLE	ACEPTABLE	BUENA	BUENA	
2/12/2022	CONCENTRACIÓN (µg/m³)	10,39	12,50	9,94	6,07	
	ICA	43,292	49,979	41,417	25,292	
	CLASIFICACIÓN ICA	BUENA	BUENA	BUENA	BUENA	
3/12/2022	CONCENTRACIÓN (µg/m³)	9,53	12,64	8,83	3,79	
	ICA	39,708	50,265	36,792	15,792	
	CLASIFICACIÓN ICA	BUENA	ACEPTABLE	BUENA	BUENA	
4/12/2022	CONCENTRACIÓN (µg/m³)	12,16	14,46	10,32	5,08	
	ICA	49,285	53,981	43,000	21,167	
	CLASIFICACIÓN ICA	BUENA	ACEPTABLE	BUENA	BUENA	
5/12/2022	CONCENTRACIÓN (µg/m³)	11,32	14,53	11,66	5,31	
	ICA	47,167	54,124	48,583	22,125	
	CLASIFICACIÓN ICA	BUENA	ACEPTABLE	BUENA	BUENA	
6/12/2022	CONCENTRACIÓN (µg/m³)	12,39	15,23	11,85	8,40	
	ICA	49,755	55,553	49,375	35,000	
	CLASIFICACIÓN ICA	BUENA	ACEPTABLE	BUENA	BUENA	
7/12/2022	CONCENTRACIÓN (µg/m³)	15,81	22,45	14,58		
	ICA	56,737	70,294	54,226		
	CLASIFICACIÓN ICA	ACEPTABLE	ACEPTABLE	ACEPTABLE		
8/12/2022	CONCENTRACIÓN (µg/m³)	13,73	17,89	14,29		
	ICA	52,490	60,984	53,634		
	CLASIFICACIÓN ICA	ACEPTABLE	ACEPTABLE	ACEPTABLE		
9/12/2022	CONCENTRACIÓN (µg/m³)	17,35	23,19	18,62		
	ICA	59,881	71,805	62,474		
	CLASIFICACIÓN ICA	ACEPTABLE	ACEPTABLE	ACEPTABLE		
10/12/2022	CONCENTRACIÓN (µg/m³)	16,18	21,36	19,40		
	ICA	57,493	68,068	64,067		
	CLASIFICACIÓN ICA	ACEPTABLE	ACEPTABLE	ACEPTABLE		
11/12/2022	CONCENTRACIÓN (µg/m³)	12,95	18,15	14,04		
	ICA	50,898	61,515	53,123		
	CLASIFICACIÓN ICA	ACEPTABLE	ACEPTABLE	ACEPTABLE		
12/12/2022	CONCENTRACIÓN (µg/m³)	16,79	20,16	18,62		
	ICA	58,738	65,618	62,474		
	CLASIFICACIÓN ICA	ACEPTABLE	ACEPTABLE	ACEPTABLE		
13/12/2022	CONCENTRACIÓN (µg/m³)	16,70	22,74	16,90		
	ICA	58,554	70,886	58,963		
	CLASIFICACIÓN ICA	ACEPTABLE	ACEPTABLE	ACEPTABLE		
14/12/2022	CONCENTRACIÓN (µg/m³)	21,08	19,60	14,93		
	ICA	67,497	64,475	54,940		
	CLASIFICACIÓN ICA	ACEPTABLE	ACEPTABLE	ACEPTABLE		
15/12/2022	CONCENTRACIÓN (µg/m³)	18,43	22,62	15,66		
	ICA	62,086	70,641	56,431		
	CLASIFICACIÓN ICA	ACEPTABLE	ACEPTABLE	ACEPTABLE		
16/12/2022	CONCENTRACIÓN (µg/m³)	17,24	20,89	16,96		
	ICA	59,657	67,109	59,085		
	CLASIFICACIÓN ICA	ACEPTABLE	ACEPTABLE	ACEPTABLE		
17/12/2022	CONCENTRACIÓN (µg/m³)	16,93	24,22	19,22		
	ICA	59,024	73,908	63,699		
	CLASIFICACIÓN ICA	ACEPTABLE	ACEPTABLE	ACEPTABLE		
18/12/2022	CONCENTRACIÓN (µg/m³)	16,39	23,06	18,65		
	ICA	57,921	71,539	62,535		
	CLASIFICACIÓN ICA	ACEPTABLE	ACEPTABLE	ACEPTABLE		
19/12/2022	CONCENTRACIÓN (µg/m³)	18,21	25,02	21,05		
	ICA	61,637	75,541	67,435		
	CLASIFICACIÓN ICA	ACEPTABLE	ACEPTABLE	ACEPTABLE		
20/12/2022	CONCENTRACIÓN (µg/m³)	22,52	26,11	20,38		
	ICA	70,437	77,766	66,068		
	CLASIFICACIÓN ICA	ACEPTABLE	ACEPTABLE	ACEPTABLE		
21/12/2022	CONCENTRACIÓN (µg/m³)	18,11	24,00	20,29		
	ICA	61,433	73,458	65,884		
	CLASIFICACIÓN ICA	ACEPTABLE	ACEPTABLE	ACEPTABLE		
22/12/2022	CONCENTRACIÓN (µg/m³)	22,82	27,05	21,32		
	ICA	71,049	79,685	67,987		
	CLASIFICACIÓN ICA	ACEPTABLE	ACEPTABLE	ACEPTABLE		
23/12/2022	CONCENTRACIÓN (µg/m³)	25,34	24,81	16,62		
	ICA	76,194	75,112	58,391		
	CLASIFICACIÓN ICA	ACEPTABLE	ACEPTABLE	ACEPTABLE		
24/12/2022	CONCENTRACIÓN (µg/m³)	16,46	20,28	13,93		
	ICA	58,064	65,863	52,899		
	CLASIFICACIÓN ICA	ACEPTABLE	ACEPTABLE	ACEPTABLE		
25/12/2022	CONCENTRACIÓN (µg/m³)	16,36	20,60	15,68		
	ICA	57,860	66,517	56,472		
	CLASIFICACIÓN ICA	ACEPTABLE	ACEPTABLE	ACEPTABLE		
26/12/2022	CONCENTRACIÓN (µg/m³)	17,62	19,62	12,72		
	ICA	60,433	64,516	50,428		
	CLASIFICACIÓN ICA	ACEPTABLE	ACEPTABLE	ACEPTABLE		
27/12/2022	CONCENTRACIÓN (µg/m³)	18,97	24,36	16,89		
	ICA	63,189	74,193	58,942		
	CLASIFICACIÓN ICA	ACEPTABLE	ACEPTABLE	ACEPTABLE		
28/12/2022	CONCENTRACIÓN (µg/m³)	20,56	27,80	23,35		
	ICA	66,435	81,217	72,131		
	CLASIFICACIÓN ICA	ACEPTABLE	ACEPTABLE	ACEPTABLE		
29/12/2022	CONCENTRACIÓN (µg/m³)	13,73	15,89	14,05		
	ICA	52,490	56,900	53,144		
	CLASIFICACIÓN ICA	ACEPTABLE	ACEPTABLE	ACEPTABLE		

COMPORTAMIENTO DE CONCENTRACION DE MATERIAL PARTICULADO PM10 y PM 2.5 ($\mu\text{g}/\text{m}^3$)



MAPA DE ISOLINEAS DE CONCENTRACION E ÍNDICE DE CALIDAD DEL AIRE



Escala 1:75.000

0 0,5 1 2 Kilometers

Con el fin de identificar gráficamente las zonas de la ciudad donde se presentan las mayores concentraciones de material particulado PM10, se construyeron las siguientes representaciones gráficas de los valores de las mediciones de concentración arrojadas por las 3 unidades de muestreo y de software SIG, obteniéndose la distribución espacial de concentración de contaminantes en la atmósfera, basados en magnitudes de concentración y ubicación geográfica (coordenadas), para esta representación no se correlacionaron datos de condiciones meteorológicas, topográficos, relaciones demográficas y/o de uso del suelo, sino únicamente los datos arrojados por el Sistema de Vigilancia de Calidad del Aire, basándose en la Resolución 2254 del 2017 las Isolineas de concentración arrojaron la gama de color de acuerdo a dicha resolución, para el **mes de Diciembre del 2022** observamos el color **Verde**, el cual indica que la Concentración de la calidad del aire es **Buena** para las estaciones de los Barrios El Salado, Comuneros y El Centro, en donde su tonalidad más clara indica las zonas cuyo promedio de concentración fue bajo y la tonalidad más oscura de esta gama de color indica las zonas con promedio de concentración alto.

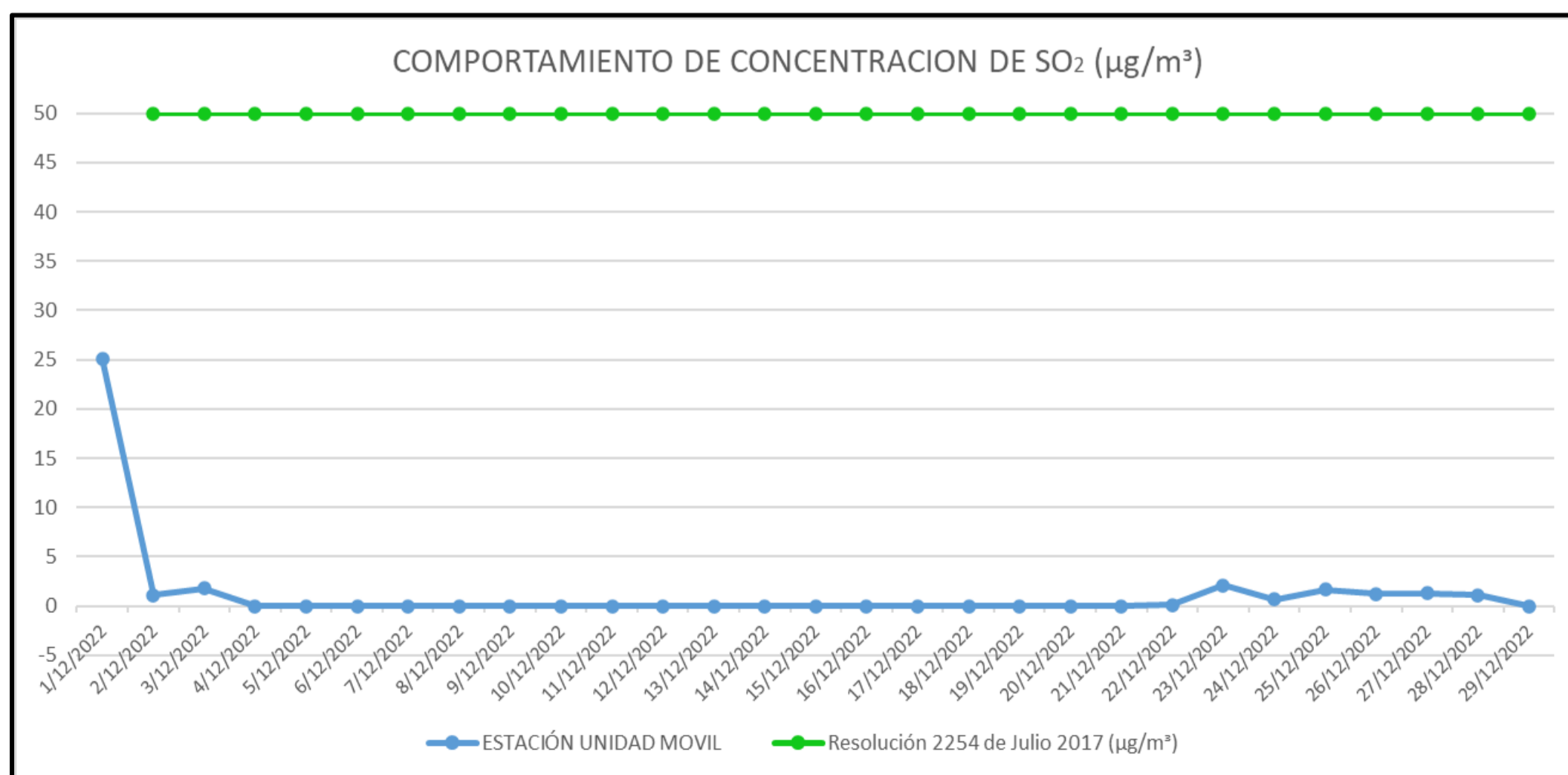
RESULTADOS CONCENTRACIÓN SO₂ (µg/m³) Unidad Movil

CONCENTRACIÓN SO ₂ (µg/m ³)			
Día de Monitoreo	ESTACIÓN UNIDAD MOVIL	Resolución 2254 de Julio 2017 (µg/m ³)	Verificación de Resolución
1/12/2022	25,09	50	CUMPLE
2/12/2022	1,07	50	CUMPLE
3/12/2022	1,76	50	CUMPLE
4/12/2022	--	50	
5/12/2022	--	50	
6/12/2022	--	50	
7/12/2022	--	50	
8/12/2022	--	50	
9/12/2022	--	50	
10/12/2022	--	50	
11/12/2022	--	50	
12/12/2022	--	50	
13/12/2022	--	50	
14/12/2022	--	50	
15/12/2022	--	50	
16/12/2022	--	50	
17/12/2022	--	50	
18/12/2022	--	50	
19/12/2022	--	50	
20/12/2022	0	50	CUMPLE
21/12/2022	0	50	CUMPLE
22/12/2022	0,08	50	CUMPLE
23/12/2022	2,09	50	CUMPLE
24/12/2022	0,68	50	CUMPLE
25/12/2022	1,64	50	CUMPLE
26/12/2022	1,25	50	CUMPLE
27/12/2022	1,28	50	CUMPLE
28/12/2022	1,11	50	CUMPLE
29/12/2022	0	50	CUMPLE

TABLA COMPARATIVA NORMATIVIDAD VIGENTE DEL ÍNDICE DE CALIDAD DEL AIRE

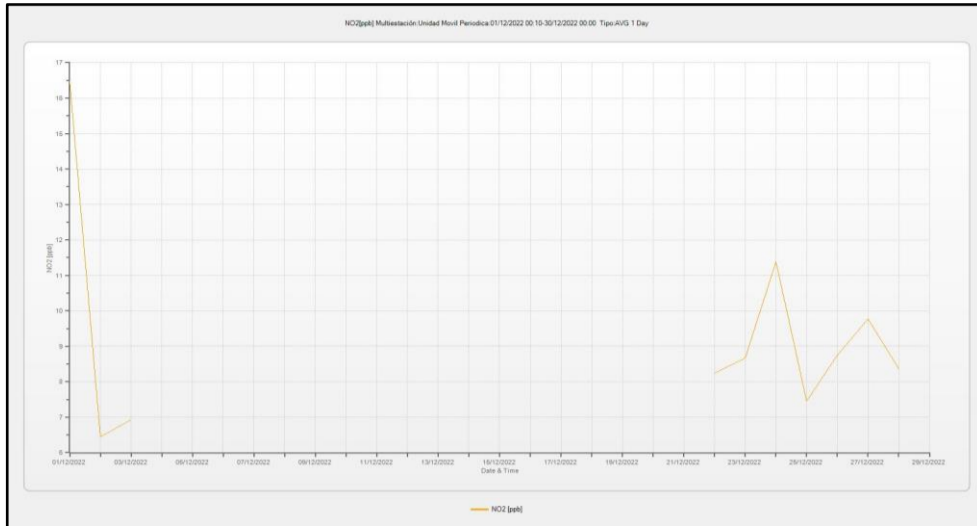
INDICE DE CALIDAD DEL AIRE - Capítulo IV Resolución 2254 de 2017					
ICA		COLOR	CLASIFICACION	SO ₂ (µg/m ³)	
0	50	Verde	Buena	0	93
51	100	Amarillo	Moderada	94	197
101	150	Naranja	Dañina a la salud para grupos moderados	198	486
151	200	rojo	Dañina a la salud	487	797
201	300	purpura	Muy Dañina a la salud	798	1583
301	500	Marrón	Peligrosa	1584	2629

COMPORTAMIENTO DE CONCENTRACION DE SO₂ (µg/m³)

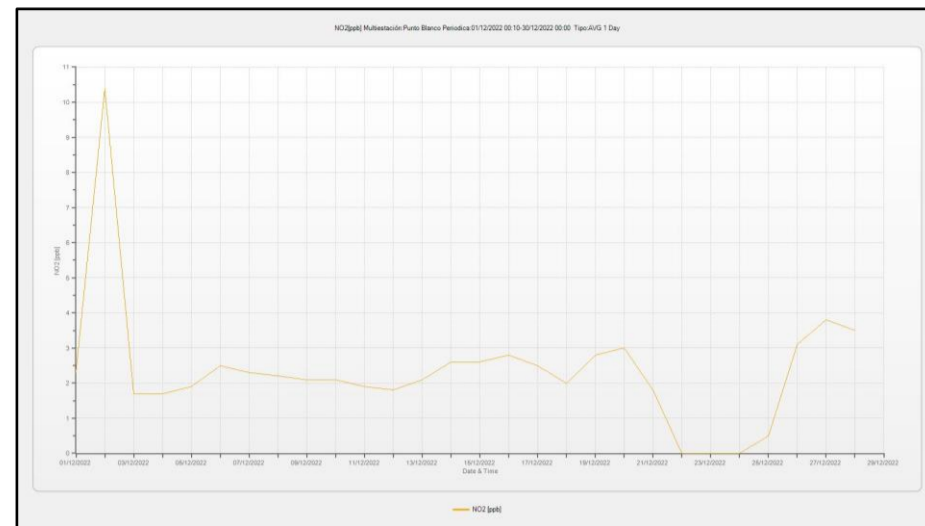




RESULTADOS CONCENTRACIÓN E ICA NO₂ (µg/m³)



UNIDAD MOVIL



PUNTO BLANCO

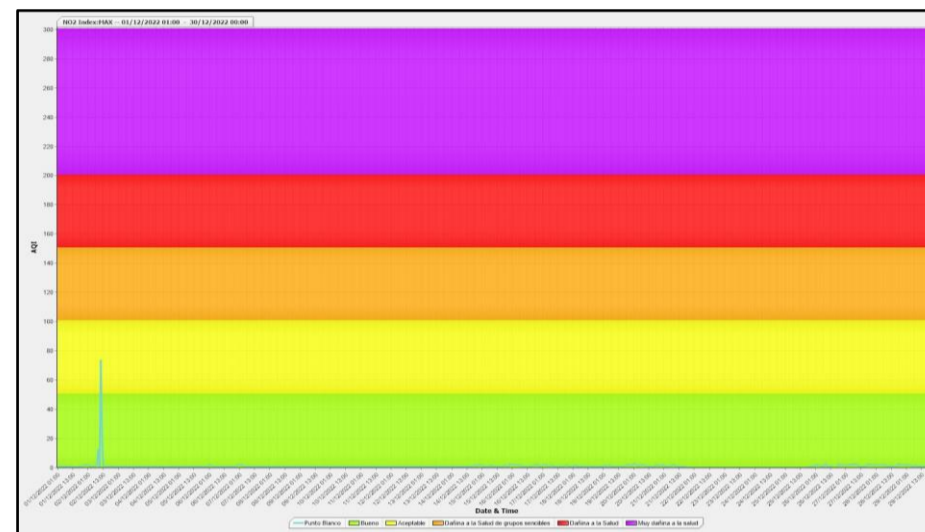
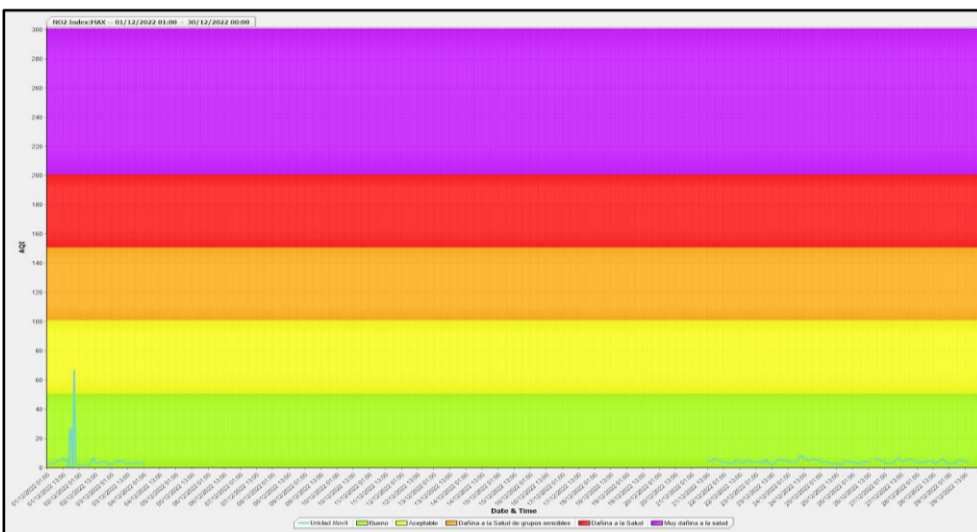
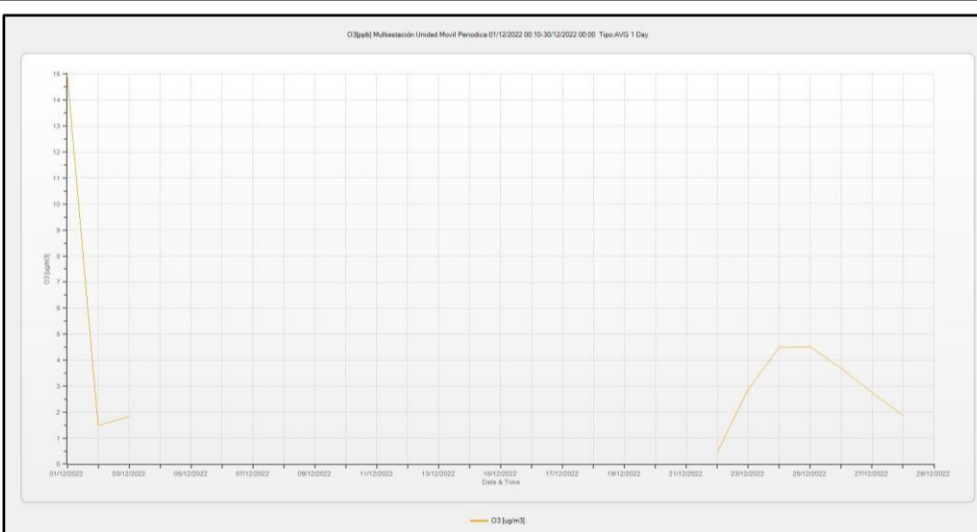


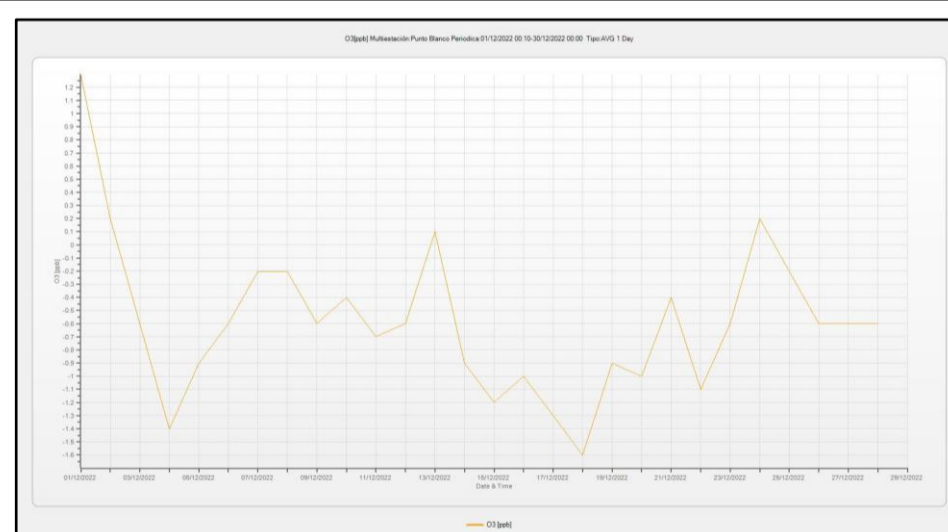
TABLA COMPARATIVA NORMATIVIDAD VIGENTE DEL ÍNDICE DE CALIDAD DEL AIRE

INDICE DE CALIDAD DEL AIRE - Capítulo IV Resolución 2254 de 2017					
ICA		COLOR	CLASIFICACION	NO ₂ (µg/m ³) 1 Hora	
0	50	Verde	Buena	0	100
51	100	Amarillo	Moderada	101	189
101	150	Naranja	Dañina a la salud para grupos moderados	190	677
151	200	rojo	Dañina a la salud	678	1221
201	300	purpura	Muy Dañina a la salud	1222	2349
301	500	Marrón	Peligrosa	2350	3853

RESULTADOS CONCENTRACIÓN E ICA O₃ (µg/m³)



UNIDAD MOVIL



PUNTO BLANCO

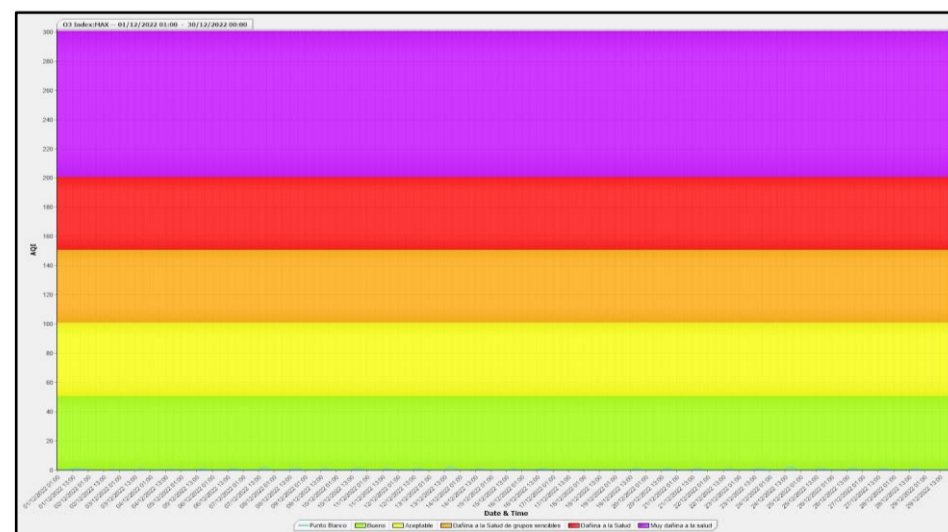
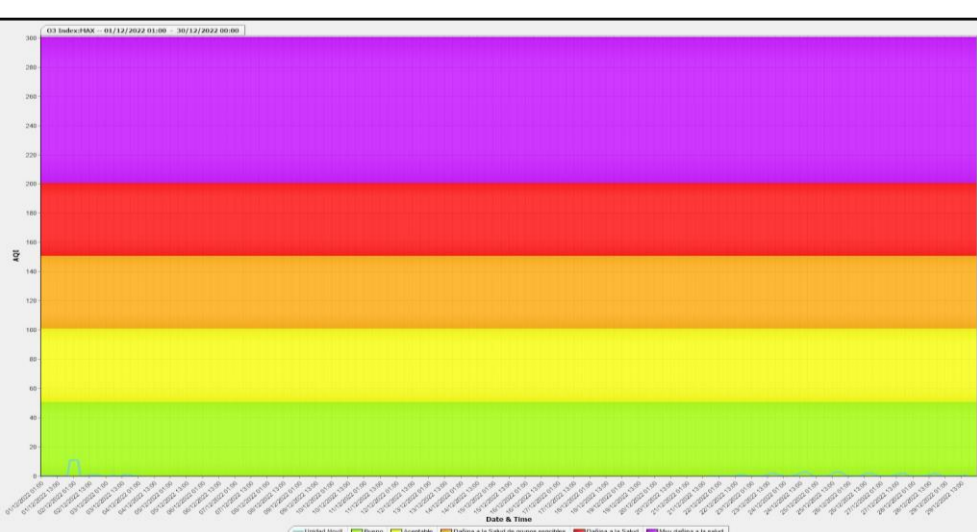


TABLA COMPARATIVA NORMATIVIDAD VIGENTE DEL ÍNDICE DE CALIDAD DEL AIRE

INDICE DE CALIDAD DEL AIRE - Capítulo IV Resolución 2254 de 2017					
ICA		COLOR	CLASIFICACION	O ₃ (µg/m ³) 8 Horas	
0	50	Verde	Buena	0	106
51	100	Amarillo	Moderada	107	138
101	150	Naranja	Dañina a la salud para grupos moderados	139	167
151	200	rojo	Dañina a la salud	168	207
201	300	purpura	Muy Dañina a la salud	208	393
301	500	Marrón	Peligrosa	394*	

* EL ICA DE OZONO DE 8 HORAS NO SERA CALCULADO PARA CONCENTRACIONES SUPERIORES A 394 (µg/m³). PARA VALORES SUPERIORES SE REALIZA UNICAMENTE EL CALCULO DE ICA DE OZONO PARA 1 HORA

CONCLUSIONES

De acuerdo a los resultados promedios obtenidos y el comparativo en la gráfica, las concentraciones del Material Particulado PM10 y PM 2.5, correspondientes a los niveles máximos permisibles de contaminante criterio de 75 $\mu\text{g}/\text{m}^3$ y 37 $\mu\text{g}/\text{m}^3$ respectivamente, por 24 horas de tiempo de exposición arrojan una clasificación **BUENA** para las estaciones de los Barrios El Salado, Barrio Comuneros, Barrio El Centro, La Estación Punto Blanco y la Unidad Móvil, que contemplan la red de monitoreo de calidad del aire; correspondientes a las muestras recolectadas en cada una de las estaciones durante el mes de **Diciembre del 2022**, de acuerdo a lo estipulado en la Resolución 2254 del 1 de julio de 2017.

Los promedios de las concentraciones ($\mu\text{g}/\text{m}^3$) del SVCA, conformado por Tres (3) estaciones fijas y Una (1) Estación de Fondo Rural, y la estación móvil estuvieron por debajo de los 75 $\mu\text{g}/\text{m}^3$ por lo cual **CUMPLEN** la verificación con lo estipulado en la resolución 2254/2017. De igual forma se aprecia una variación con referencia al mes anterior **ASCENDENTE** en las tres (3) estaciones de monitoreo de los Barrios El Salado, Comuneros y El Centro, presentándose el mayor valor de 60,5% en la estación del Barrio Comuneros.

ESTACIÓN	PROMEDIO ($\mu\text{g}/\text{m}^3$) NOVIEMBRE 2022	PROMEDIO ($\mu\text{g}/\text{m}^3$) DICIEMBRE 2022	VARIACIÓN
BARRIO EL SALADO	29,70	35,32	ASCENDENTE 20,4%
BARRIO COMUNEROS	33,88	53,48	ASCENDENTE 60,5%
BARRIO EL CENTRO	27,20	34,40	ASCENDENTE 27,7%
PUNTO BLANCO	19,57		
UNIDAD MOVIL	23,27		


Nota: En las estaciones de Punto Blanco y de la Unidad Móvil, como se menciona anteriormente que presentaron un problema en la UPS interna del equipo, el cual impide el funcionamiento de los monitores de medición de Material Particulado no se tiene registro correspondiente a este mes por lo tanto no se reportaron datos de Concentración e ICA por lo que no se puede realizar el análisis de Variación de concentraciones de material particulado menores a 10 μm (PM10).

De acuerdo a lo anterior, para el **mes de Diciembre del 2022**, el índice de la calidad del aire (ICA) del Material Particulado PM10 y PM 2.5 correspondiente a las estaciones de Barrios El Salado, Comuneros, Barrio El Centro, La Estación Punto Blanco y la Unidad Móvil que contempla la red de monitoreo arrojó una clasificación **BUENA**, manteniendo un estado dentro de los límites permisibles de la calidad del aire.

Por otra parte, las concentraciones ($\mu\text{g}/\text{m}^3$) y el índice de la calidad del aire (ICA) de SO_2 , NO_2 y O_3 correspondiente a las estaciones de Punto Blanco y la Unidad Móvil que contempla la red de monitoreo arrojó una clasificación **BUENA**, conservando un estado dentro de los límites permisibles de acuerdo a lo estipulado en la Resolución 2254 del 1 de julio de 2017.



JORGE ENRIQUE ARENAS HERNÁNDEZ
Subdirector Medición y Análisis Ambiental



MIGUEL ANTONIO RAMÍREZ SALCEDO
Profesional Universitario Contratista