

INTRODUCCIÓN

DESCRIPCIÓN DE LA SITUACIÓN

Siguiendo con los protocolos establecidos por el IDEAM en materia de calidad del aire, la entidad tiene instalados en la ciudad de Cúcuta, un Sistema de Vigilancia de la Calidad del Aire – SVCA, tipo tres (III), conformado por Tres (3) estaciones fijas y Una (1) Estación de Fondo Rural, adicional se contará con una estación móvil que funcionará como una estación indicativa, que contienen equipos Analizadores Automáticos por dispersión de Luz para medir concentraciones de material particulado menores a 2.5 y 10 µm (PM2.5, PM10). Las mismas se encuentran instaladas en los barrios El Salado, Comuneros, El Centro, Punto Blanco (Zona Rural de Cúcuta, Vía Puerto Santander).

La finalidad del monitoreo de la calidad del aire principalmente obedece, a la verificación del cumplimiento normativo referente al nivel de inmisión de referidos contaminantes, además de observar su tendencia o comportamiento a través del tiempo.

En consideración a lo anotado, la entidad ha venido realizando la medición del Índice de la Calidad del Aire (ICA), siguiendo para tal fin, los protocolos establecidos por la entidad y cuyo marco normativo se soporta por medio de la Resolución 2254 de 2017, expedida por el Ministerio de Ambiente y Desarrollo Sostenible y que se presenta a continuación.

De igual forma la Corporación realiza el constante seguimiento a los reportes de Alertas y Boletines emitidos a través de la página web del Instituto de Hidrología, Meteorología y Estudios Ambientales - IDEAM, referente a la ocurrencia de incendios de la cobertura vegetal o a cualquier otro fenómeno atmosférico que pueda alterar la variación de la Calidad del Aire de la ciudad de Cúcuta.

El IDEAM mediante comunicado 0307 del 03 de Noviembre del 2022, **NO** se registra ninguna Alerta para los Municipios de Norte de Santander por amenaza de incendios de la cobertura vegetal en zonas de bosques, cultivos y pastos.

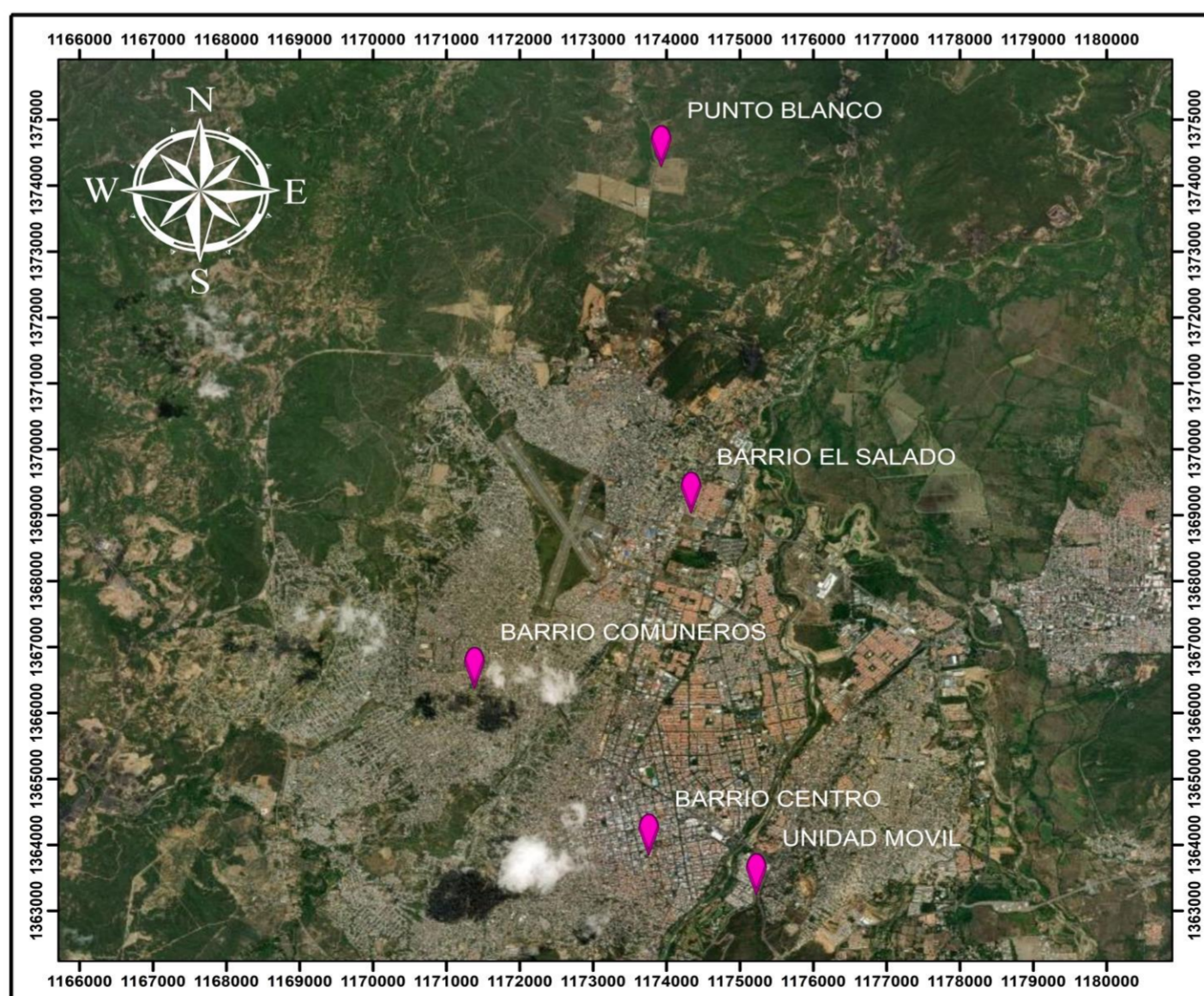
Para la Estación Ubicada en el barrio El Salado se continuarán presentando los Datos Arrojadados por el Equipo Hi-Vol (manual), para medir concentraciones de material particulado menores a 10 µm (PM10), con una frecuencia de 2 veces por semana. Esto Debido a que el Equipo automático instalado en esta estación se encuentra en proceso de calibración y configuración con la WorkStation, una vez finalizado este proceso se comenzara a publicar la Data registrada por dicho equipo, por lo anterior se presenta el análisis de concentración de material particulado registrado por el Equipo Manual.

TABLA COMPARATIVA NORMATIVIDAD VIGENTE DEL ÍNDICE DE CALIDAD DEL AIRE

INDICE DE CALIDAD DEL AIRE - Capitulo IV Resolución 2254 de 2017					
ICA		COLOR	CLASIFICACION	PM10 24h µg/m3	
0	50	Verde	Buena	0	54
51	100	Amarillo	Moderada	55	154
101	150	Naranja	Dañina a la salud para grupos moderados	155	254
151	200	rojo	Dañina a la salud	255	354
201	300	purpura	Muy Dañina a la salud	355	424
301	500	Marrón	Peligrosa	425	604

INDICE DE CALIDAD DEL AIRE - Capitulo IV Resolución 2254 de 2017					
ICA		COLOR	CLASIFICACION	PM2.5 24h µg/m3	
0	50	Verde	Buena	0	12
51	100	Amarillo	Moderada	13	37
101	150	Naranja	Dañina a la salud para grupos moderados	38	55
151	200	rojo	Dañina a la salud	56	150
201	300	purpura	Muy Dañina a la salud	151	250
301	500	Marrón	Peligrosa	251	500

MAPA DE UBICACIÓN DE LAS ESTACIONES DEL SISTEMA DE VIGILANCIA DE LA CALIDAD DEL AIRE SVCA Tipo III





RESULTADOS CONCENTRACIÓN PM10 y PM 2.5 (µg/m³)

INDICE DE CALIDAD DEL AIRE (ICA) PM10						
Día de Monitoreo		ESTACIÓN EL SALADO	ESTACIÓN COMUNEROS	ESTACIÓN CENTRO	ESTACIÓN PUNTO BLANCO	ESTACIÓN UNIDAD MOVIL
1/10/2022	CONCENTRACIÓN (µg/m³)		26,96	15,93	15,94	18,27
	ICA		24,960	14,751	14,762	16,916
	CLASIFICACIÓN ICA		BUENA	BUENA	BUENA	BUENA
2/10/2022	CONCENTRACIÓN (µg/m³)		28,22	15,63	17,03	18,35
	ICA		26,130	14,472	15,767	16,992
	CLASIFICACIÓN ICA		BUENA	BUENA	BUENA	BUENA
3/10/2022	CONCENTRACIÓN (µg/m³)		40,02	19,29	19,98	21,65
	ICA		37,056	17,860	18,501	20,044
	CLASIFICACIÓN ICA		BUENA	BUENA	BUENA	BUENA
4/10/2022	CONCENTRACIÓN (µg/m³)		41,31	21,85	24,36	25,88
	ICA		38,254	20,233	22,557	23,960
	CLASIFICACIÓN ICA		BUENA	BUENA	BUENA	BUENA
5/10/2022	CONCENTRACIÓN (µg/m³)		22,11	22,66	15,50	21,18
	ICA		20,473	20,981	14,354	19,611
	CLASIFICACIÓN ICA		BUENA	BUENA	BUENA	BUENA
6/10/2022	CONCENTRACIÓN (µg/m³)		22,59	23,21	17,17	20,78
	ICA		20,913	21,489	15,900	19,243
	CLASIFICACIÓN ICA		BUENA	BUENA	BUENA	BUENA
7/10/2022	CONCENTRACIÓN (µg/m³)	68,64	26,86	16,52	19,94	18,30
	ICA	57,751	24,869	15,295	18,466	16,946
	CLASIFICACIÓN ICA	ACEPTABLE	BUENA	BUENA	BUENA	BUENA
8/10/2022	CONCENTRACIÓN (µg/m³)		25,07	14,47	11,03	15,03
	ICA		23,213	13,398	10,213	13,917
	CLASIFICACIÓN ICA		BUENA	BUENA	BUENA	BUENA
9/10/2022	CONCENTRACIÓN (µg/m³)		28,12	20,35	13,34	20,34
	ICA		26,037	18,843	12,352	18,833
	CLASIFICACIÓN ICA		BUENA	BUENA	BUENA	BUENA
10/10/2022	CONCENTRACIÓN (µg/m³)		39,87	27,05	18,38	29,34
	ICA		36,917	25,046	17,019	27,167
	CLASIFICACIÓN ICA		BUENA	BUENA	BUENA	BUENA
11/10/2022	CONCENTRACIÓN (µg/m³)	51,59	35,01	18,72	27,50	19,17
	ICA	47,769	32,417	17,333	25,463	17,750
	CLASIFICACIÓN ICA	BUENA	BUENA	BUENA	BUENA	BUENA
12/10/2022	CONCENTRACIÓN (µg/m³)		30,77	20,74	19,92	22,91
	ICA		28,491	19,204	18,444	21,213
	CLASIFICACIÓN ICA		BUENA	BUENA	BUENA	BUENA
13/10/2022	CONCENTRACIÓN (µg/m³)		34,54	29,53	23,82	30,62
	ICA		31,981	27,343	22,056	28,352
	CLASIFICACIÓN ICA		BUENA	BUENA	BUENA	BUENA
14/10/2022	CONCENTRACIÓN (µg/m³)	38,92	30,98	28,98	24,52	24,88
	ICA	36,037	28,685	26,833	22,704	23,037
	CLASIFICACIÓN ICA	BUENA	BUENA	BUENA	BUENA	BUENA
15/10/2022	CONCENTRACIÓN (µg/m³)		46,56	29,60	25,18	32,40
	ICA		43,111	27,407	23,315	30,000
	CLASIFICACIÓN ICA		BUENA	BUENA	BUENA	BUENA
16/10/2022	CONCENTRACIÓN (µg/m³)		37,69	22,95	25,89	24,26
	ICA		34,898	21,250	23,972	22,463
	CLASIFICACIÓN ICA		BUENA	BUENA	BUENA	BUENA
17/10/2022	CONCENTRACIÓN (µg/m³)		25,55	24,90	20,07	28,44
	ICA		23,657	23,056	18,583	26,333
	CLASIFICACIÓN ICA		BUENA	BUENA	BUENA	BUENA
18/10/2022	CONCENTRACIÓN (µg/m³)		28,53	21,88	18,64	22,53
	ICA		26,417	20,259	17,259	20,861
	CLASIFICACIÓN ICA		BUENA	BUENA	BUENA	BUENA
19/10/2022	CONCENTRACIÓN (µg/m³)		36,75	31,36	23,16	29,11
	ICA		34,028	29,037	21,444	26,954
	CLASIFICACIÓN ICA		BUENA	BUENA	BUENA	BUENA
20/10/2022	CONCENTRACIÓN (µg/m³)	37,46	47,99	28,88	26,14	40,16
	ICA	34,685	44,435	26,741	24,204	37,185
	CLASIFICACIÓN ICA	BUENA	BUENA	BUENA	BUENA	BUENA
21/10/2022	CONCENTRACIÓN (µg/m³)	42,61	34,09	31,10	20,62	32,27
	ICA	39,454	31,565	28,796	19,093	29,880
	CLASIFICACIÓN ICA	BUENA	BUENA	BUENA	BUENA	BUENA
22/10/2022	CONCENTRACIÓN (µg/m³)		29,75		19,16	27,00
	ICA		27,546		17,741	25,000
	CLASIFICACIÓN ICA		BUENA		BUENA	BUENA
23/10/2022	CONCENTRACIÓN (µg/m³)		38,11		19,65	23,74
	ICA		35,287		18,194	21,981
	CLASIFICACIÓN ICA		BUENA		BUENA	BUENA
24/10/2022	CONCENTRACIÓN (µg/m³)		50,27		21,43	27,50
	ICA		46,546		19,843	25,463
	CLASIFICACIÓN ICA		BUENA		BUENA	BUENA
25/10/2022	CONCENTRACIÓN (µg/m³)	33,91	30,26		15,45	17,91
	ICA	31,398	28,019		14,306	16,583
	CLASIFICACIÓN ICA	BUENA	BUENA		BUENA	BUENA
26/10/2022	CONCENTRACIÓN (µg/m³)		22,97		16,20	20,10
	ICA		21,269		15,000	18,611
	CLASIFICACIÓN ICA		BUENA		BUENA	BUENA
27/10/2022	CONCENTRACIÓN (µg/m³)		26,24		22,49	28,03
	ICA		24,296		20,824	25,954
	CLASIFICACIÓN ICA		BUENA		BUENA	BUENA
28/10/2022	CONCENTRACIÓN (µg/m³)	37,53	37,27	34,48	24,68	29,58
	ICA	34,750	34,509	31,926	22,852	27,389
	CLASIFICACIÓN ICA	BUENA	BUENA	BUENA	BUENA	BUENA
29/10/2022	CONCENTRACIÓN (µg/m³)		27,93		18,73	39,36
	ICA		25,861		17,343	36,444
	CLASIFICACIÓN ICA		BUENA		BUENA	BUENA
30/10/2022	CONCENTRACIÓN (µg/m³)		32,50		17,95	22,40
	ICA		30,093		16,620	20,741
	CLASIFICACIÓN ICA		BUENA		BUENA	BUENA
31/10/2022	CONCENTRACIÓN (µg/m³)		38,59		17,53	30,13
	ICA		35,731		16,231	27,898
	CLASIFICACIÓN ICA		BUENA		BUENA	BUENA

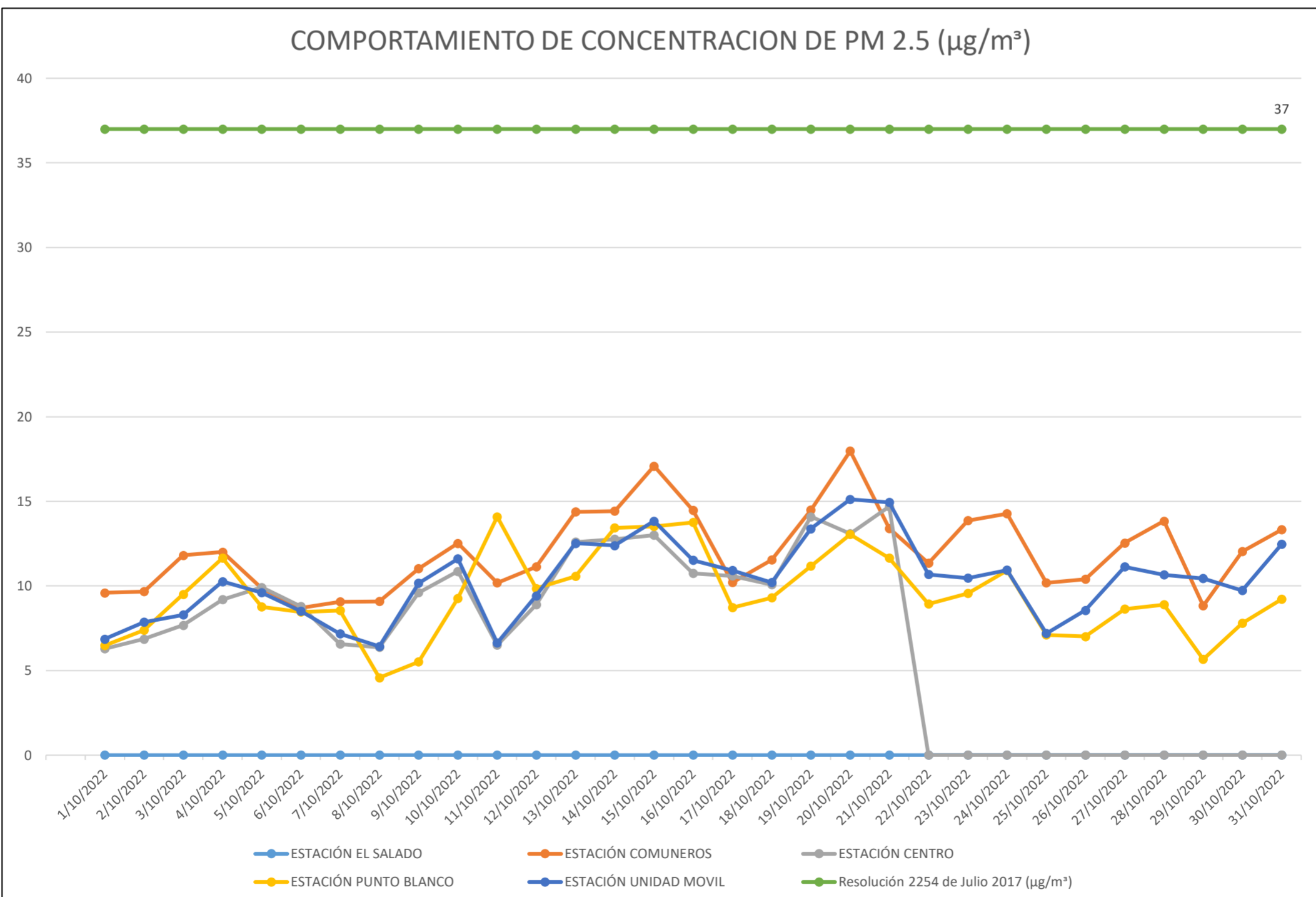
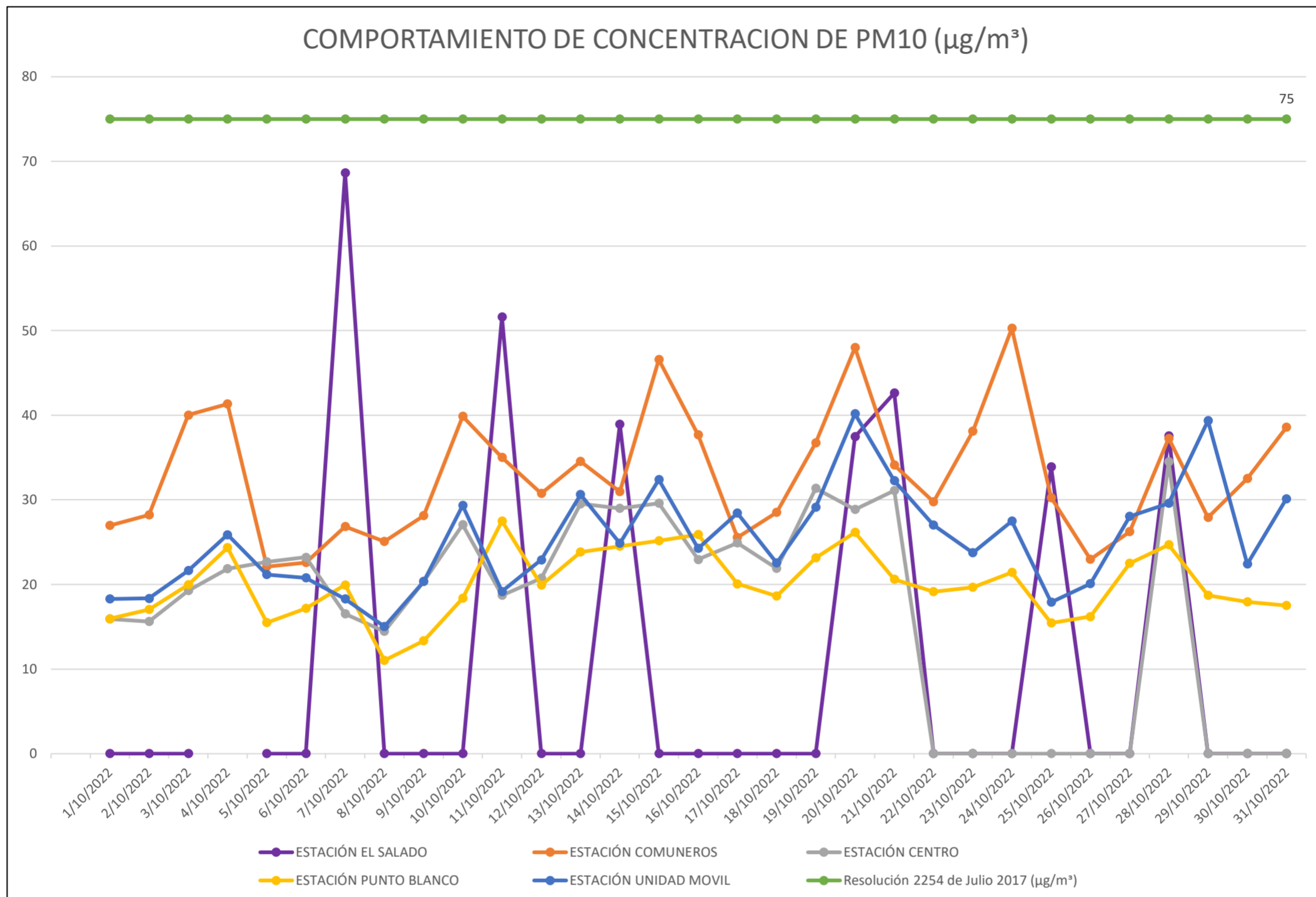
Nota: En la estación ubicada en el barrio El Centro, no se reportaron datos de Concentración e ICA para la Semana del 22 al 31 de Octubre, debido a que se presentaron problemas con la fuente de poder del equipo con el cual se realiza conjuntamente las mediciones de material particulado PM10 y PM2.5. Debido a esto se presentarán los Datos Arrojadados por el Equipo Hi-Vol (manual), para medir concentraciones de material particulado menores a 10 µm (PM10).



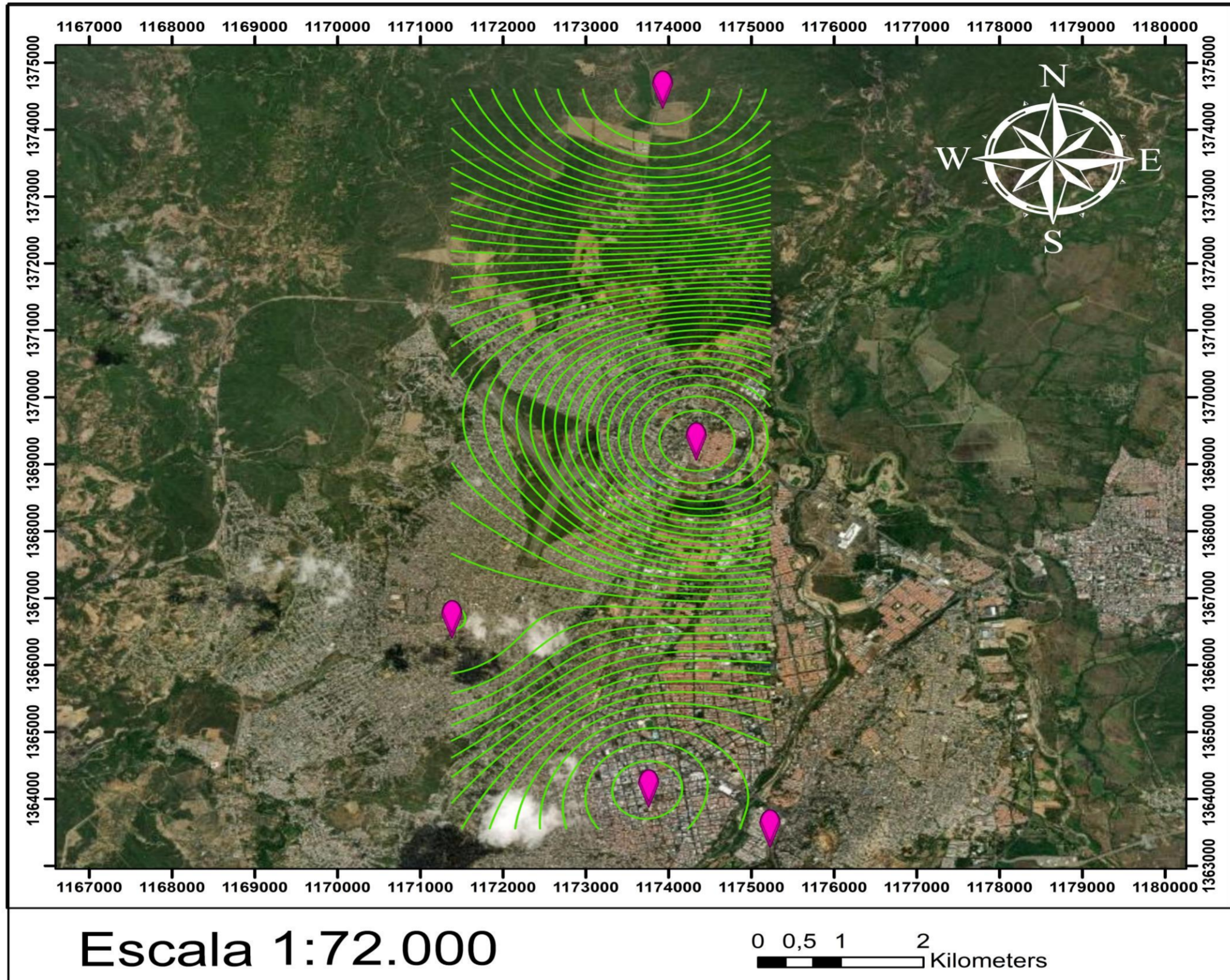
RESULTADOS CONCENTRACIÓN PM10 y PM 2.5 (µg/m³)

Día de Monitoreo	INDICE DE CALIDAD DEL AIRE (ICA) PM2.5					
	ESTACIÓN EL SALADO	ESTACIÓN COMUNEROS	ESTACIÓN CENTRO	ESTACIÓN PUNTO BLANCO	ESTACIÓN UNIDAD MOVIL	ICA PM2.5 24h
1/10/2022	CONCENTRACIÓN (µg/m³)	9,59	6,28	6,48	6,86	
	ICA	39,971	26,179	27,000	28,592	
	CLASIFICACIÓN ICA	BUENA	BUENA	BUENA	BUENA	
2/10/2022	CONCENTRACIÓN (µg/m³)	9,67	6,86	7,38	7,87	
	ICA	40,308	28,579	30,763	32,783	
	CLASIFICACIÓN ICA	BUENA	BUENA	BUENA	BUENA	
3/10/2022	CONCENTRACIÓN (µg/m³)	11,81	7,68	9,51	8,28	
	ICA	49,208	31,992	39,617	34,513	
	CLASIFICACIÓN ICA	BUENA	BUENA	BUENA	BUENA	
4/10/2022	CONCENTRACIÓN (µg/m³)	12,00	9,20	11,64	10,26	
	ICA	50,000	38,313	48,508	42,746	
	CLASIFICACIÓN ICA	BUENA	BUENA	BUENA	BUENA	
5/10/2022	CONCENTRACIÓN (µg/m³)	9,86	9,92	8,77	9,60	
	ICA	41,071	41,313	36,529	39,988	
	CLASIFICACIÓN ICA	BUENA	BUENA	BUENA	BUENA	
6/10/2022	CONCENTRACIÓN (µg/m³)	8,70	8,79	8,46	8,50	
	ICA	36,267	36,629	35,258	35,408	
	CLASIFICACIÓN ICA	BUENA	BUENA	BUENA	BUENA	
7/10/2022	CONCENTRACIÓN (µg/m³)	9,07	6,57	8,55	7,18	
	ICA	37,788	27,358	35,629	29,913	
	CLASIFICACIÓN ICA	BUENA	BUENA	BUENA	BUENA	
8/10/2022	CONCENTRACIÓN (µg/m³)	9,09	6,38	4,58	6,43	
	ICA	37,875	26,583	19,083	26,792	
	CLASIFICACIÓN ICA	BUENA	BUENA	BUENA	BUENA	
9/10/2022	CONCENTRACIÓN (µg/m³)	11,02	9,60	5,52	10,16	
	ICA	45,917	40,000	23,000	42,333	
	CLASIFICACIÓN ICA	BUENA	BUENA	BUENA	BUENA	
10/10/2022	CONCENTRACIÓN (µg/m³)	12,52	10,86	9,27	11,61	
	ICA	50,020	45,250	38,625	48,375	
	CLASIFICACIÓN ICA	ACEPTABLE	BUENA	BUENA	BUENA	
11/10/2022	CONCENTRACIÓN (µg/m³)	10,18	6,51	14,09	6,64	
	ICA	42,417	27,125	53,225	27,667	
	CLASIFICACIÓN ICA	BUENA	BUENA	ACEPTABLE	BUENA	
12/10/2022	CONCENTRACIÓN (µg/m³)	11,13	8,89	9,85	9,42	
	ICA	46,375	37,042	41,042	39,250	
	CLASIFICACIÓN ICA	BUENA	BUENA	BUENA	BUENA	
13/10/2022	CONCENTRACIÓN (µg/m³)	14,38	12,59	10,57	12,52	
	ICA	53,818	50,163	44,042	50,020	
	CLASIFICACIÓN ICA	ACEPTABLE	ACEPTABLE	BUENA	ACEPTABLE	
14/10/2022	CONCENTRACIÓN (µg/m³)	14,42	12,77	13,44	12,39	
	ICA	53,899	50,530	51,898	49,755	
	CLASIFICACIÓN ICA	ACEPTABLE	ACEPTABLE	ACEPTABLE	BUENA	
15/10/2022	CONCENTRACIÓN (µg/m³)	17,08	13,01	13,52	13,83	
	ICA	59,330	51,020	52,062	52,695	
	CLASIFICACIÓN ICA	ACEPTABLE	ACEPTABLE	ACEPTABLE	ACEPTABLE	
16/10/2022	CONCENTRACIÓN (µg/m³)	14,46	10,75	13,75	11,51	
	ICA	53,981	44,792	52,531	47,958	
	CLASIFICACIÓN ICA	ACEPTABLE	BUENA	ACEPTABLE	BUENA	
17/10/2022	CONCENTRACIÓN (µg/m³)	10,21	10,60	8,72	10,92	
	ICA	42,542	44,167	36,333	45,500	
	CLASIFICACIÓN ICA	BUENA	BUENA	BUENA	BUENA	
18/10/2022	CONCENTRACIÓN (µg/m³)	11,54	10,08	9,31	10,21	
	ICA	48,083	42,000	38,792	42,542	
	CLASIFICACIÓN ICA	BUENA	BUENA	BUENA	BUENA	
19/10/2022	CONCENTRACIÓN (µg/m³)	14,49	14,09	11,18	13,38	
	ICA	54,042	53,225	46,583	51,776	
	CLASIFICACIÓN ICA	ACEPTABLE	ACEPTABLE	BUENA	ACEPTABLE	
20/10/2022	CONCENTRACIÓN (µg/m³)	17,97	13,09	13,04	15,12	
	ICA	61,147	51,184	51,082	55,328	
	CLASIFICACIÓN ICA	ACEPTABLE	ACEPTABLE	ACEPTABLE	ACEPTABLE	
21/10/2022	CONCENTRACIÓN (µg/m³)	13,40	14,69	11,64	14,94	
	ICA	51,817	54,450	48,500	54,961	
	CLASIFICACIÓN ICA	ACEPTABLE	ACEPTABLE	BUENA	ACEPTABLE	
22/10/2022	CONCENTRACIÓN (µg/m³)	11,35		8,93	10,68	
	ICA	47,292		37,208	44,500	
	CLASIFICACIÓN ICA	BUENA		BUENA	BUENA	
23/10/2022	CONCENTRACIÓN (µg/m³)	13,86		9,56	10,47	
	ICA	52,756		39,833	43,625	
	CLASIFICACIÓN ICA	ACEPTABLE		BUENA	BUENA	
24/10/2022	CONCENTRACIÓN (µg/m³)	14,27		10,91	10,93	
	ICA	53,593		45,458	45,542	
	CLASIFICACIÓN ICA	ACEPTABLE		BUENA	BUENA	
25/10/2022	CONCENTRACIÓN (µg/m³)	10,18		7,10	7,19	
	ICA	42,417		29,583	29,958	
	CLASIFICACIÓN ICA	BUENA		BUENA	BUENA	
26/10/2022	CONCENTRACIÓN (µg/m³)	10,40		7,01	8,56	
	ICA	43,333		29,208	35,667	
	CLASIFICACIÓN ICA	BUENA		BUENA	BUENA	
27/10/2022	CONCENTRACIÓN (µg/m³)	12,54		8,64	11,13	
	ICA	50,061		36,000	46,375	
	CLASIFICACIÓN ICA	ACEPTABLE		BUENA	BUENA	
28/10/2022	CONCENTRACIÓN (µg/m³)	13,83		8,90	10,65	
	ICA	52,695		37,083	44,375	
	CLASIFICACIÓN ICA	ACEPTABLE		BUENA	BUENA	
29/10/2022	CONCENTRACIÓN (µg/m³)	8,83		5,67	10,44	
	ICA	36,792		23,625	43,500	
	CLASIFICACIÓN ICA	BUENA		BUENA	BUENA	
30/10/2022	CONCENTRACIÓN (µg/m³)	12,03		7,80	9,74	
	ICA	49,020		32,500	40,583	
	CLASIFICACIÓN ICA	BUENA		BUENA	BUENA	
31/10/2022	CONCENTRACIÓN (µg/m³)	13,32		9,22	12,46	
	ICA	51,653		38,417	49,898	
	CLASIFICACIÓN ICA	ACEPTABLE		BUENA	BUENA	

COMPORTAMIENTO DE CONCENTRACION DE MATERIAL PARTICULADO PM10 y PM 2.5 (µg/m³)



MAPA DE ISOLINEAS DE CONCENTRACION E ÍNDICE DE CALIDAD DEL AIRE



Con el fin de identificar gráficamente las zonas de la ciudad donde se presentan las mayores concentraciones de material particulado PM10, se construyeron las siguientes representaciones gráficas de los valores de las mediciones de concentración arrojadas por las 3 unidades de muestreo y de software SIG, obteniéndose la distribución espacial de concentración de contaminantes en la atmósfera, basados en magnitudes de concentración y ubicación geográfica (coordenadas), para esta representación no se correlacionaron datos de condiciones meteorológicas, topográficos, relaciones demográficas y/o de uso del suelo, sino únicamente los datos arrojados por el Sistema de Vigilancia de Calidad del Aire, basándose en la Resolución 2254 del 2017 las Isolineas de concentración arrojaron la gama de color de acuerdo a dicha resolución, para el **mes de Octubre del 2022** observamos el color **Verde**, el cual indica que la Concentración de la calidad del aire es **Buena** para las estaciones de los Barrios El Salado, Comuneros y El Centro, en donde su tonalidad más clara indica las zonas cuyo promedio de concentración fue bajo y la tonalidad más oscura de esta gama de color indica las zonas con promedio de concentración alto.

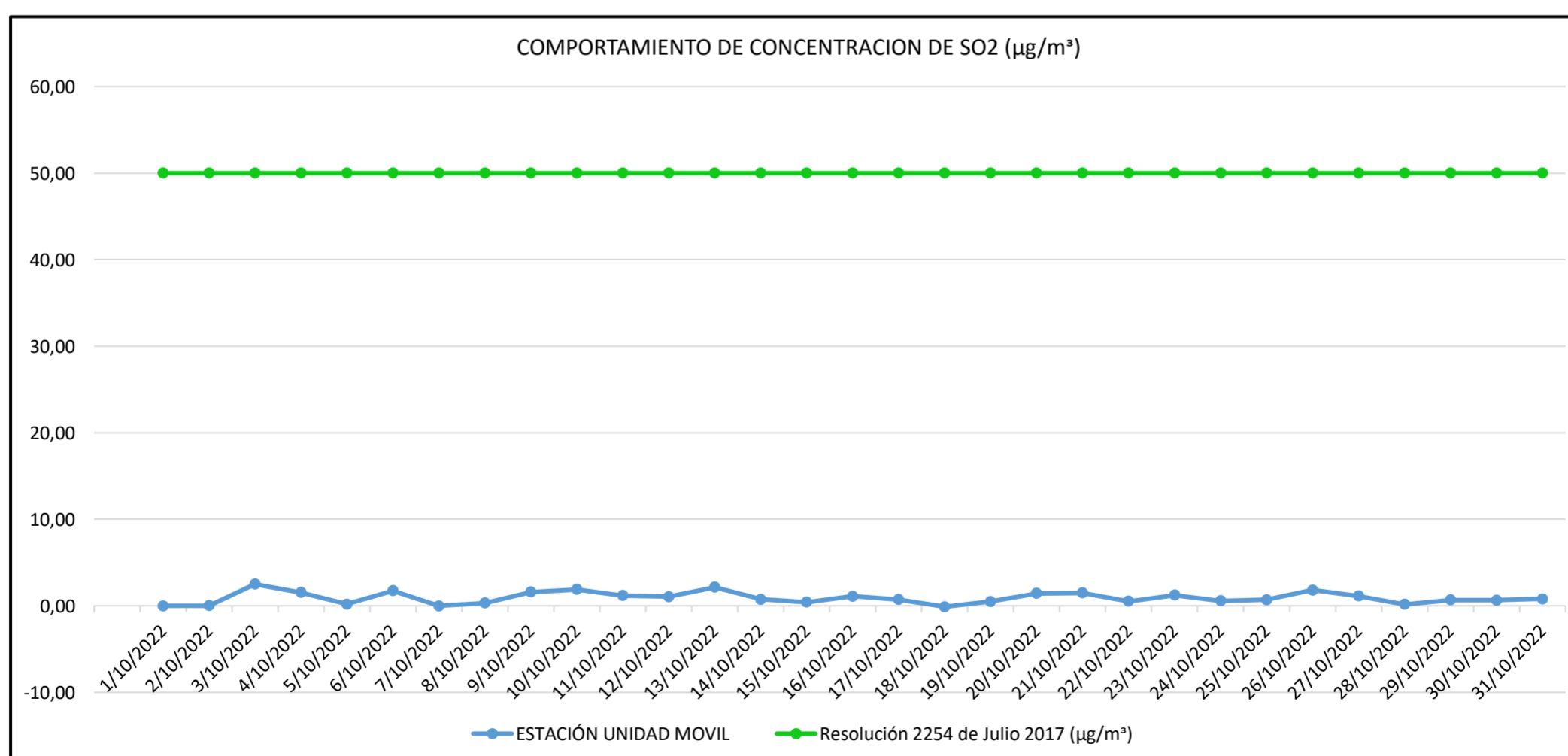
RESULTADOS CONCENTRACIÓN SO₂ (µg/m³) Unidad Movil

CONCENTRACIÓN SO ₂ (µg/m ³)			
Día de Monitoreo	ESTACIÓN UNIDAD MOVIL	Resolución 2254 de Julio 2017 (µg/m ³)	Verificación de Resolución
1/10/2022	0	50	CUMPLE
2/10/2022	0,01	50	CUMPLE
3/10/2022	2,49	50	CUMPLE
4/10/2022	1,54	50	CUMPLE
5/10/2022	0,2	50	CUMPLE
6/10/2022	1,74	50	CUMPLE
7/10/2022	0	50	CUMPLE
8/10/2022	0,31	50	CUMPLE
9/10/2022	1,59	50	CUMPLE
10/10/2022	1,89	50	CUMPLE
11/10/2022	1,18	50	CUMPLE
12/10/2022	1,05	50	CUMPLE
13/10/2022	2,13	50	CUMPLE
14/10/2022	0,74	50	CUMPLE
15/10/2022	0,41	50	CUMPLE
16/10/2022	1,09	50	CUMPLE
17/10/2022	0,73	50	CUMPLE
18/10/2022	-0,11	50	CUMPLE
19/10/2022	0,5	50	CUMPLE
20/10/2022	1,44	50	CUMPLE
21/10/2022	1,48	50	CUMPLE
22/10/2022	0,53	50	CUMPLE
23/10/2022	1,23	50	CUMPLE
24/10/2022	0,57	50	CUMPLE
25/10/2022	0,69	50	CUMPLE
26/10/2022	1,82	50	CUMPLE
27/10/2022	1,14	50	CUMPLE
28/10/2022	0,16	50	CUMPLE
29/10/2022	0,68	50	CUMPLE
30/10/2022	0,64	50	CUMPLE
31/10/2022	0,81	50	CUMPLE

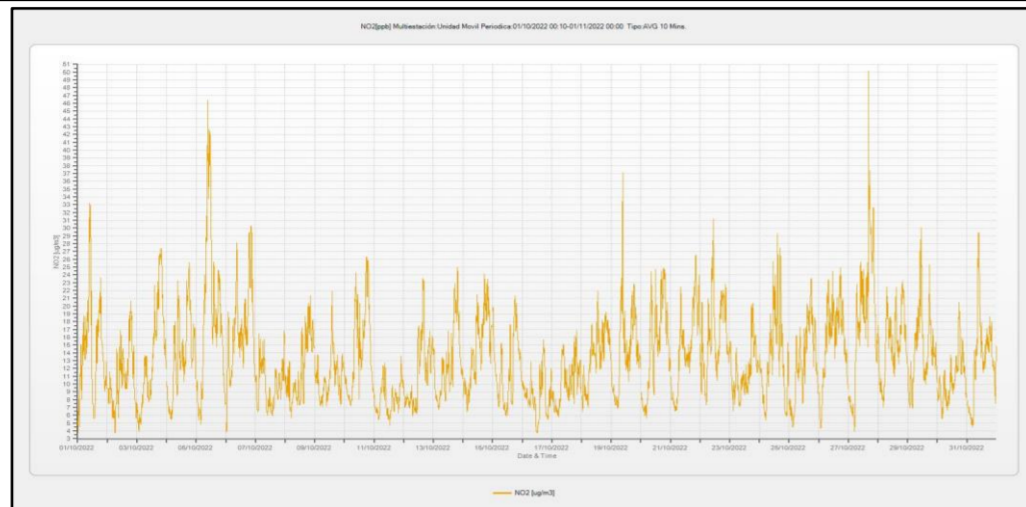
TABLA COMPARATIVA NORMATIVIDAD VIGENTE DEL ÍNDICE DE CALIDAD DEL AIRE

INDICE DE CALIDAD DEL AIRE - Capítulo IV Resolución 2254 de 2017					
ICA		COLOR	CLASIFICACION	SO ₂ (µg/m ³)	
0	50	Verde	Buena	0	93
51	100	Amarillo	Moderada	94	197
101	150	Naranja	Dañina a la salud para grupos moderados	198	486
151	200	rojo	Dañina a la salud	487	797
201	300	purpura	Muy Dañina a la salud	798	1583
301	500	Marrón	Peligrosa	1584	2629

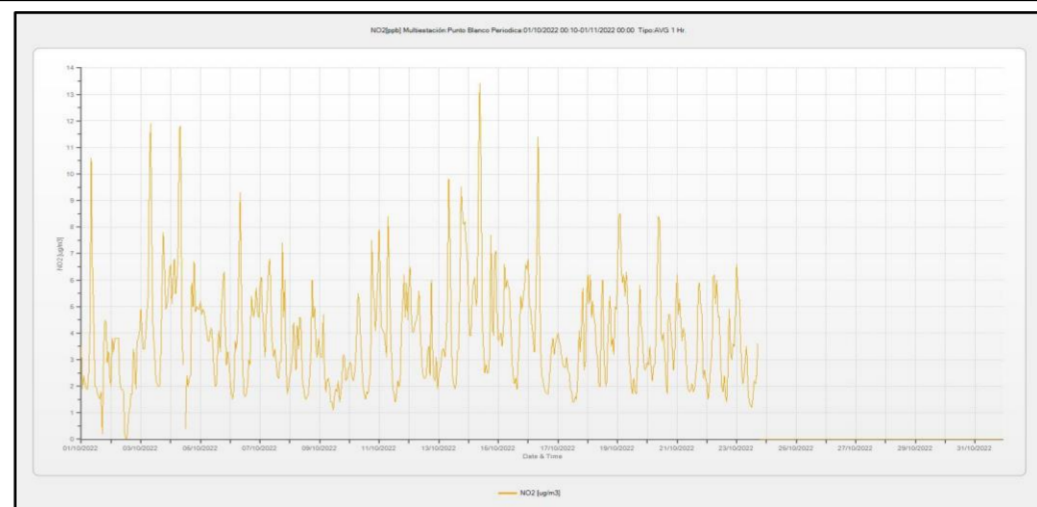
COMPORTAMIENTO DE CONCENTRACION DE SO₂ (µg/m³)



RESULTADOS CONCENTRACIÓN E ICA NO₂ (µg/m³)



UNIDAD MOVIL



PUNTO BLANCO

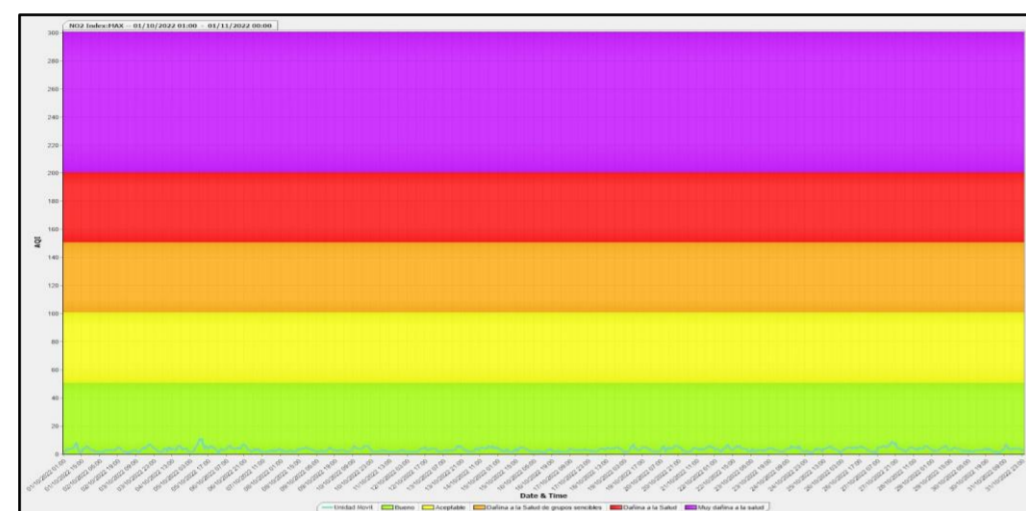
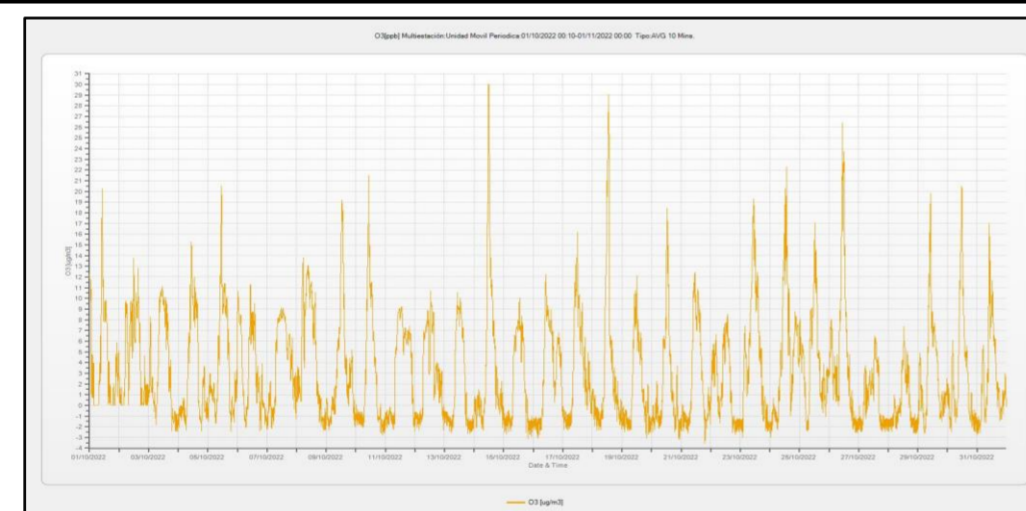


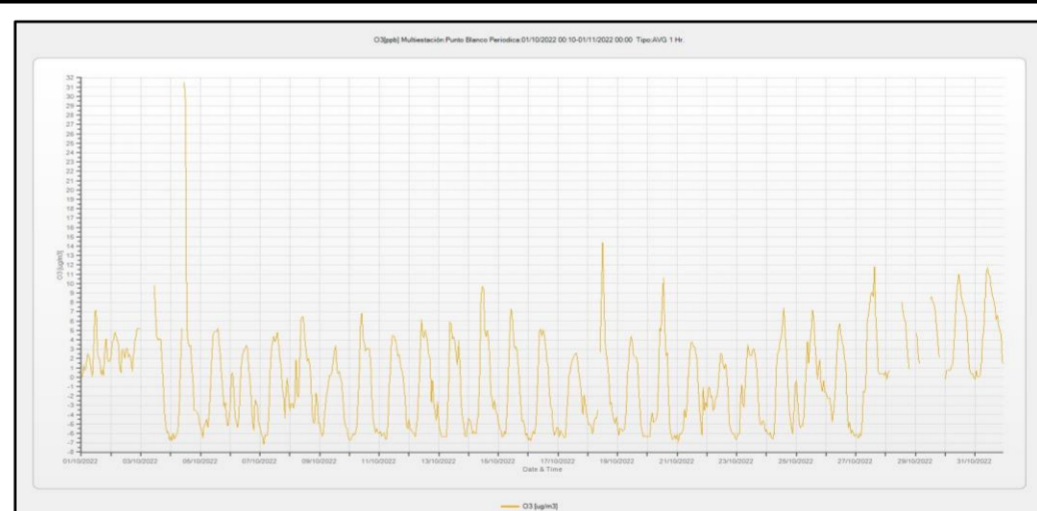
TABLA COMPARATIVA NORMATIVIDAD VIGENTE DEL ÍNDICE DE CALIDAD DEL AIRE

INDICE DE CALIDAD DEL AIRE - Capítulo IV Resolución 2254 de 2017					
ICA		COLOR	CLASIFICACION	NO ₂ (µg/m ³) 1 Hora	
0	50	Verde	Buena	0	100
51	100	Amarillo	Moderada	101	189
101	150	Naranja	Dañina a la salud para grupos moderados	190	677
151	200	rojo	Dañina a la salud	678	1221
201	300	purpura	Muy Dañina a la salud	1222	2349
301	500	Marrón	Peligrosa	2350	3853

RESULTADOS CONCENTRACIÓN E ICA O₃ (µg/m³)



UNIDAD MOVIL



PUNTO BLANCO

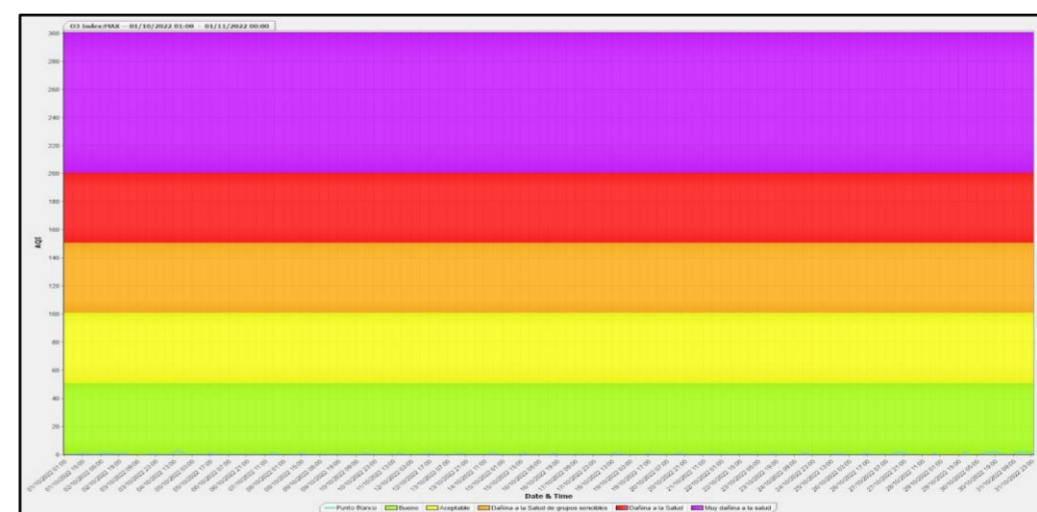
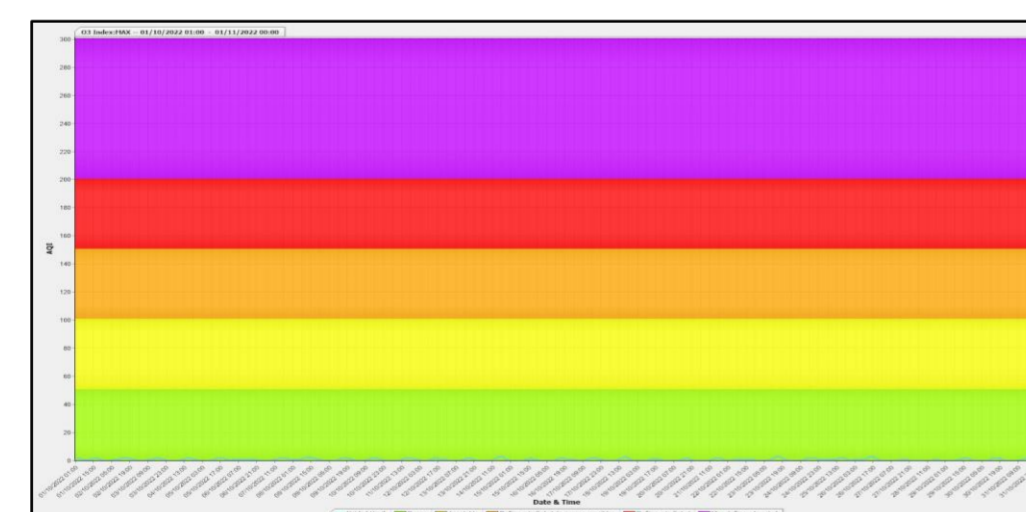


TABLA COMPARATIVA NORMATIVIDAD VIGENTE DEL ÍNDICE DE CALIDAD DEL AIRE

INDICE DE CALIDAD DEL AIRE - Capítulo IV Resolución 2254 de 2017					
ICA		COLOR	CLASIFICACION	O ₃ (µg/m ³) 8 Horas	
0	50	Verde	Buena	0	106
51	100	Amarillo	Moderada	107	138
101	150	Naranja	Dañina a la salud para grupos moderados	139	167
151	200	rojo	Dañina a la salud	168	207
201	300	purpura	Muy Dañina a la salud	208	393
301	500	Marrón	Peligrosa	394*	

* EL ICA DE OZONO DE 8 HORAS NO SERA CALCULADO PARA CONCENTRACIONES SUPERIORES A 394 (µg/m³). PARA VALORES SUPERIORES SE REALIZA UNICAMENTE EL CALCULO DE ICA DE OZONO PARA 1 HORA

CONCLUSIONES

De acuerdo a los resultados promedios obtenidos y el comparativo en la gráfica, las concentraciones del Material Particulado PM10 y PM 2.5, correspondientes a los niveles máximos permisibles de contaminante criterio de 75 $\mu\text{g}/\text{m}^3$ y 37 $\mu\text{g}/\text{m}^3$ respectivamente, por 24 horas de tiempo de exposición arrojan una clasificación **BUENA** para las estaciones de los Barrios El Salado, Barrio Comuneros, Barrio El Centro, La Estación Punto Blanco y la Unidad Móvil, que contemplan la red de monitoreo de calidad del aire; correspondientes a las muestras recolectadas en cada una de las estaciones durante el mes de **Octubre del 2022**, de acuerdo a lo estipulado en la Resolución 2254 del 1 de julio de 2017.

Los promedios de las concentraciones ($\mu\text{g}/\text{m}^3$) del SVCA, conformado por Tres (3) estaciones fijas y Una (1) Estación de Fondo Rural, y la estación móvil estuvieron por debajo de los 75 $\mu\text{g}/\text{m}^3$ por lo cual **CUMPLEN** la verificación con lo estipulado en la resolución 2254/2017. De igual forma se aprecia una variación con referencia al mes anterior **DESCENDENTE** en las tres (3) estaciones de monitoreo de los Barrios El Salado, Comuneros y El Centro, presentándose el mayor valor de 25,2% en la estación del Barrio El Centro.

ESTACIÓN	PROMEDIO ($\mu\text{g}/\text{m}^3$) SEPTIEMBRE 2022	PROMEDIO ($\mu\text{g}/\text{m}^3$) OCTUBRE 2022	VARIACIÓN
BARRIO EL SALADO	37,60	44,38	ASCENDENTE 18,0%
BARRIO COMUNEROS	38,22	33,02	DESCENDENTE 13,6%
BARRIO EL CENTRO	31,61	23,64	DESCENDENTE 25,2%
PUNTO BLANCO	-	20,05	
UNIDAD MOVIL	-	25,21	


Nota: En las estaciones ubicadas en el Punto Blanco y la Unidad Móvil, entraron en operación para el mes de Octubre por lo tanto no se reportaron datos de Concentración e ICA por lo que no se puede realizar el análisis de Variación de concentraciones de material particulado menores a 10 μm (PM10).

De acuerdo a lo anterior, para el **mes de Octubre del 2022**, el índice de la calidad del aire (ICA) del Material Particulado PM10 y PM 2.5 correspondiente a las estaciones de Barrios El Salado, Comuneros, Barrio El Centro, La Estación Punto Blanco y la Unidad Móvil que contempla la red de monitoreo arrojó una clasificación **BUENA**, manteniendo un estado dentro de los límites permisibles de la calidad del aire.

Por otra parte, las concentraciones ($\mu\text{g}/\text{m}^3$) y el índice de la calidad del aire (ICA) de SO_2 , NO_2 y O_3 correspondiente a las estaciones de Punto Blanco y la Unidad Móvil que contempla la red de monitoreo arrojó una clasificación **BUENA**, conservando un estado dentro de los límites permisibles de acuerdo a lo estipulado en la Resolución 2254 del 1 de julio de 2017.



JÓRGE ENRIQUE ARENAS HERNÁNDEZ
Subdirector Medición y Análisis Ambiental



MIGUEL ANTONIO RAMÍREZ SALCEDO
Profesional Universitario Contratista