



INTRODUCCIÓN

DESCRIPCIÓN DE LA SITUACIÓN

Seguindo con los protocolos establecidos por el IDEAM en materia de calidad del aire, la entidad tiene instalados en la ciudad de Cúcuta, un Sistema de Vigilancia de la Calidad del Aire – SVCA, tipo tres (III), conformado por Tres (3) estaciones fijas y Una (1) Estación de Fondo Rural, adicional se contará con una estación móvil que funcionará como una estación indicativa, que contienen equipos Analizadores Automáticos por dispersión de Luz para medir concentraciones de material particulado menores a 2.5 y 10 µm (PM2.5, PM10). Las mismas se encuentran instaladas en los barrios El Salado, Comuneros, El Centro, Punto Blanco (Zona Rural de Cúcuta, Vía Puerto Santander).

La finalidad del monitoreo de la calidad del aire principalmente obedece, a la verificación del cumplimiento normativo referente al nivel de inmisión de referidos contaminantes, además de observar su tendencia o comportamiento a través del tiempo.

En consideración a lo anotado, la entidad ha venido realizando la medición del Índice de la Calidad del Aire (ICA), siguiendo para tal fin, los protocolos establecidos por la entidad y cuyo marco normativo se soporta por medio de la Resolución 2254 de 2017, expedida por el Ministerio de Ambiente y Desarrollo Sostenible y que se presenta a continuación.

De acuerdo al artículo 11 de la resolución 2254 del 2017,

"CÁLCULO DE LOS NIVELES DE PREVENCIÓN, ALERTA O EMERGENCIA. El cálculo para la declaratoria de alguno de los niveles se realizará usando los registros de la operación de Sistemas de Vigilancia de la Calidad del Aire (constatación) y/o modelos de pronóstico de calidad del aire (pronóstico) según se indica a continuación:

- Por constatación: A través del uso de medias móviles de 24 horas de concentración del contaminante de interés para el respectivo periodo de exposición (si los monitoreos son de tipo automático) o el valor de 24 horas de la concentración del contaminante (en casos de utilizar monitoreos manuales).

En los casos en que, mediante el análisis de medias móviles en equipos de monitoreo automático, se reporte un valor dentro de alguno de los rangos definidos para los niveles de prevención, alerta o emergencia, a dicho contaminante se le deberá realizar un seguimiento horario. Si después de las 48 horas seguidas al dato reportado, se encuentran valores promedio (medias móviles) dentro del mismo rango en más del 75% del tiempo, se deberá realizar la declaratoria del nivel correspondiente...

(...)"

De igual forma la Corporación realiza el constante seguimiento a los reportes de Alertas y Boletines emitidos a través de la pagina web del Instituto de Hidrología, Meteorología y Estudios Ambientales - IDEAM, referente a la ocurrencia de incendios de la cobertura vegetal o a cualquier otro fenómeno atmosférico que pueda alterar la variación de la Calidad del Aire de la ciudad de Cúcuta.

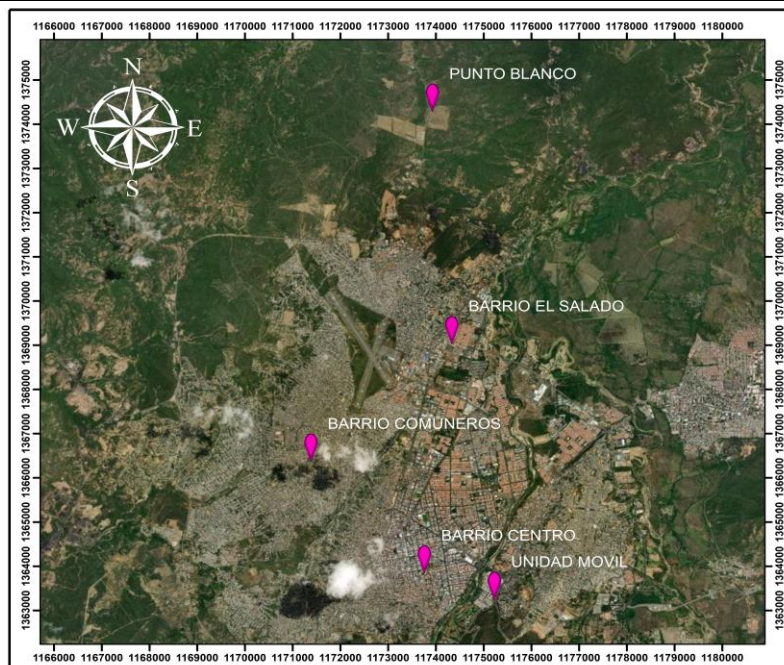
El IDEAM mediante comunicado 214 del 02 de Agosto del 2023, **No** Registra Alertas para los Municipios de Norte de Santander, por amenaza de incendios de la cobertura vegetal en zonas de bosques, cultivos y pastos.

TABLA COMPARATIVA NORMATIVIDAD VIGENTE DEL ÍNDICE DE CALIDAD DEL AIRE

INDICE DE CALIDAD DEL AIRE - Capitulo IV Resolución 2254 de 2017					
ICA		COLOR	CLASIFICACION	PM10 24h µg/m3	
0	50	Verde	Buena	0	54
51	100	Amarillo	Moderada	55	154
101	150	Naranja	Dañina a la salud para grupos moderados	155	254
151	200	rojo	Dañina a la salud	255	354
201	300	purpura	Muy Dañina a la salud	355	424
301	500	Marrón	Peligrosa	425	604

INDICE DE CALIDAD DEL AIRE - Capitulo IV Resolución 2254 de 2017					
ICA		COLOR	CLASIFICACION	PM2.5 24h µg/m3	
0	50	Verde	Buena	0	12
51	100	Amarillo	Moderada	13	37
101	150	Naranja	Dañina a la salud para grupos moderados	38	55
151	200	rojo	Dañina a la salud	56	150
201	300	purpura	Muy Dañina a la salud	151	250
301	500	Marrón	Peligrosa	251	500

MAPA DE UBICACIÓN DE LAS ESTACIONES DEL SISTEMA DE VIGILANCIA DE LA CALIDAD DEL AIRE SVCA Tipo III





RESULTADOS CONCENTRACIÓN PM10 y PM 2.5 (µg/m³)

INDICE DE CALIDAD DEL AIRE (ICA) PM10						
Día de Monitoreo		ESTACIÓN EL SALADO	ESTACIÓN COMUNEROS	ESTACIÓN CENTRO	ESTACIÓN PUNTO BLANCO	ESTACIÓN UNIDAD MOVIL
1/07/2023	CONCENTRACIÓN (µg/m³)	21,59	13,15	9,19	9,73	
	ICA	19,991	12,176	8,509	9,009	
	CLASIFICACIÓN ICA	BUENA	BUENA	BUENA	BUENA	
2/07/2023	CONCENTRACIÓN (µg/m³)	13,92	14,69	8,51	13,34	
	ICA	12,889	13,602	7,880	12,352	
	CLASIFICACIÓN ICA	BUENA	BUENA	BUENA	BUENA	
3/07/2023	CONCENTRACIÓN (µg/m³)	28,51	26,15	19,27	19,47	
	ICA	26,398	24,213	17,843	18,028	
	CLASIFICACIÓN ICA	BUENA	BUENA	BUENA	BUENA	
4/07/2023	CONCENTRACIÓN (µg/m³)	31,23	29,55	26,46	21,01	
	ICA	28,917	27,361	24,500	19,454	
	CLASIFICACIÓN ICA	BUENA	BUENA	BUENA	BUENA	
5/07/2023	CONCENTRACIÓN (µg/m³)	26,06	19,99	14,18	21,28	11,80
	ICA	24,130	18,509	13,130	19,704	10,926
	CLASIFICACIÓN ICA	BUENA	BUENA	BUENA	BUENA	BUENA
6/07/2023	CONCENTRACIÓN (µg/m³)	39,98	35,41	34,09	27,87	32,94
	ICA	37,019	32,787	31,565	25,806	30,500
	CLASIFICACIÓN ICA	BUENA	BUENA	BUENA	BUENA	BUENA
7/07/2023	CONCENTRACIÓN (µg/m³)	51,92	45,44	43,67	36,08	47,51
	ICA	48,074	42,074	40,435	33,407	43,991
	CLASIFICACIÓN ICA	BUENA	BUENA	BUENA	BUENA	BUENA
8/07/2023	CONCENTRACIÓN (µg/m³)	40,44	28,89	26,34	26,45	25,56
	ICA	37,444	26,750	24,389	24,491	23,667
	CLASIFICACIÓN ICA	BUENA	BUENA	BUENA	BUENA	BUENA
9/07/2023	CONCENTRACIÓN (µg/m³)	23,93	22,09	9,11	17,44	10,37
	ICA	22,157	20,454	8,435	16,148	9,602
	CLASIFICACIÓN ICA	BUENA	BUENA	BUENA	BUENA	BUENA
10/07/2023	CONCENTRACIÓN (µg/m³)	29,37	22,76	21,29		18,98
	ICA	27,194	21,074	19,713		17,574
	CLASIFICACIÓN ICA	BUENA	BUENA	BUENA		BUENA
11/07/2023	CONCENTRACIÓN (µg/m³)	42,11	35,15	25,29		26,72
	ICA	38,991	32,546	23,417		24,741
	CLASIFICACIÓN ICA	BUENA	BUENA	BUENA		BUENA
12/07/2023	CONCENTRACIÓN (µg/m³)	42,18	26,32	22,57		21,18
	ICA	39,056	24,370	20,898		19,611
	CLASIFICACIÓN ICA	BUENA	BUENA	BUENA		BUENA
13/07/2023	CONCENTRACIÓN (µg/m³)	24,39	29,05	14,01		13,37
	ICA	22,583	26,898	12,972		12,380
	CLASIFICACIÓN ICA	BUENA	BUENA	BUENA		BUENA
14/07/2023	CONCENTRACIÓN (µg/m³)	25,12	19,36	16,36		13,57
	ICA	23,259	17,926	15,148		12,565
	CLASIFICACIÓN ICA	BUENA	BUENA	BUENA		BUENA
15/07/2023	CONCENTRACIÓN (µg/m³)	28,46	24,26	20,06		20,17
	ICA	26,352	22,463	18,574		18,676
	CLASIFICACIÓN ICA	BUENA	BUENA	BUENA		BUENA
16/07/2023	CONCENTRACIÓN (µg/m³)	13,99	11,22	6,13		6,03
	ICA	12,954	10,389	5,676		5,583
	CLASIFICACIÓN ICA	BUENA	BUENA	BUENA		BUENA
17/07/2023	CONCENTRACIÓN (µg/m³)	31,53	24,26	20,06		20,17
	ICA	29,194	22,463	18,574		18,676
	CLASIFICACIÓN ICA	BUENA	BUENA	BUENA		BUENA
18/07/2023	CONCENTRACIÓN (µg/m³)	29,35	18,17	15,14		14,01
	ICA	27,176	16,824	14,019		12,972
	CLASIFICACIÓN ICA	BUENA	BUENA	BUENA		BUENA
19/07/2023	CONCENTRACIÓN (µg/m³)	19,05	12,93	10,03		8,20
	ICA	17,639	11,972	9,287		7,593
	CLASIFICACIÓN ICA	BUENA	BUENA	BUENA		BUENA
20/07/2023	CONCENTRACIÓN (µg/m³)	17,84	22,98	6,45		8,21
	ICA	16,519	21,278	5,972		7,602
	CLASIFICACIÓN ICA	BUENA	BUENA	BUENA		BUENA
21/07/2023	CONCENTRACIÓN (µg/m³)	26,75	15,16	8,22		7,95
	ICA	24,769	14,037	7,611		7,361
	CLASIFICACIÓN ICA	BUENA	BUENA	BUENA		BUENA
22/07/2023	CONCENTRACIÓN (µg/m³)	18,68	17,28	8,14		7,45
	ICA	17,296	16,000	7,537		6,898
	CLASIFICACIÓN ICA	BUENA	BUENA	BUENA		BUENA
23/07/2023	CONCENTRACIÓN (µg/m³)	13,30	11,09	6,58		
	ICA	12,315	10,269	6,093		
	CLASIFICACIÓN ICA	BUENA	BUENA	BUENA		
24/07/2023	CONCENTRACIÓN (µg/m³)	24,01	16,64	10,19		
	ICA	22,231	15,407	9,435		
	CLASIFICACIÓN ICA	BUENA	BUENA	BUENA		
25/07/2023	CONCENTRACIÓN (µg/m³)	28,50	25,91	27,03		29,33
	ICA	26,389	23,991	25,028		27,157
	CLASIFICACIÓN ICA	BUENA	BUENA	BUENA		BUENA
26/07/2023	CONCENTRACIÓN (µg/m³)	17,19	17,97	19,13		19,15
	ICA	15,917	16,639	17,713		17,731
	CLASIFICACIÓN ICA	BUENA	BUENA	BUENA		BUENA
27/07/2023	CONCENTRACIÓN (µg/m³)	24,10	21,14	11,86		11,64
	ICA	22,315	19,574	10,981		10,778
	CLASIFICACIÓN ICA	BUENA	BUENA	BUENA		BUENA
28/07/2023	CONCENTRACIÓN (µg/m³)	23,54	18,40	14,17		11,52
	ICA	21,796	17,037	13,120		10,667
	CLASIFICACIÓN ICA	BUENA	BUENA	BUENA		BUENA
29/07/2023	CONCENTRACIÓN (µg/m³)	16,74	13,39	7,05		
	ICA	15,500	12,398	6,528		
	CLASIFICACIÓN ICA	BUENA	BUENA	BUENA		
30/07/2023	CONCENTRACIÓN (µg/m³)	13,84	13,31	7,81		
	ICA	12,815	12,324	7,231		
	CLASIFICACIÓN ICA	BUENA	BUENA	BUENA		

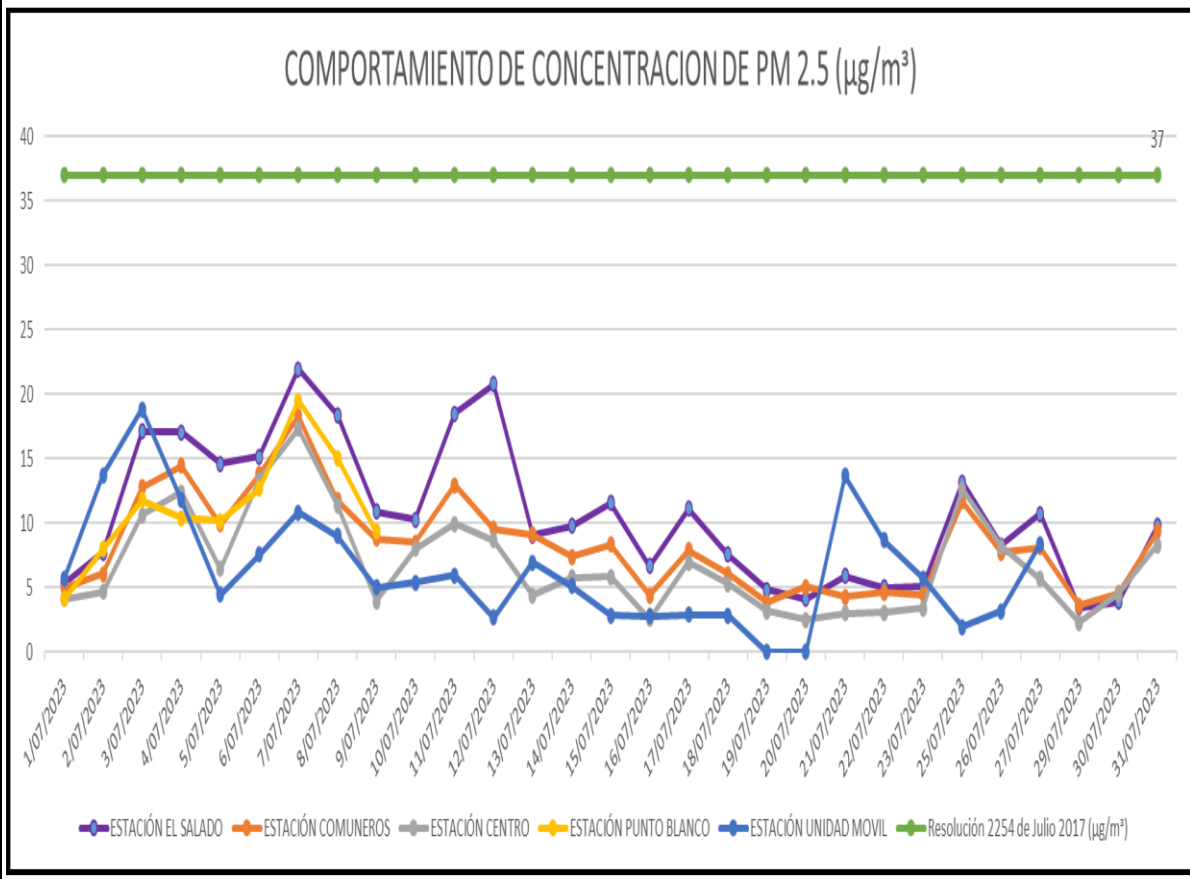
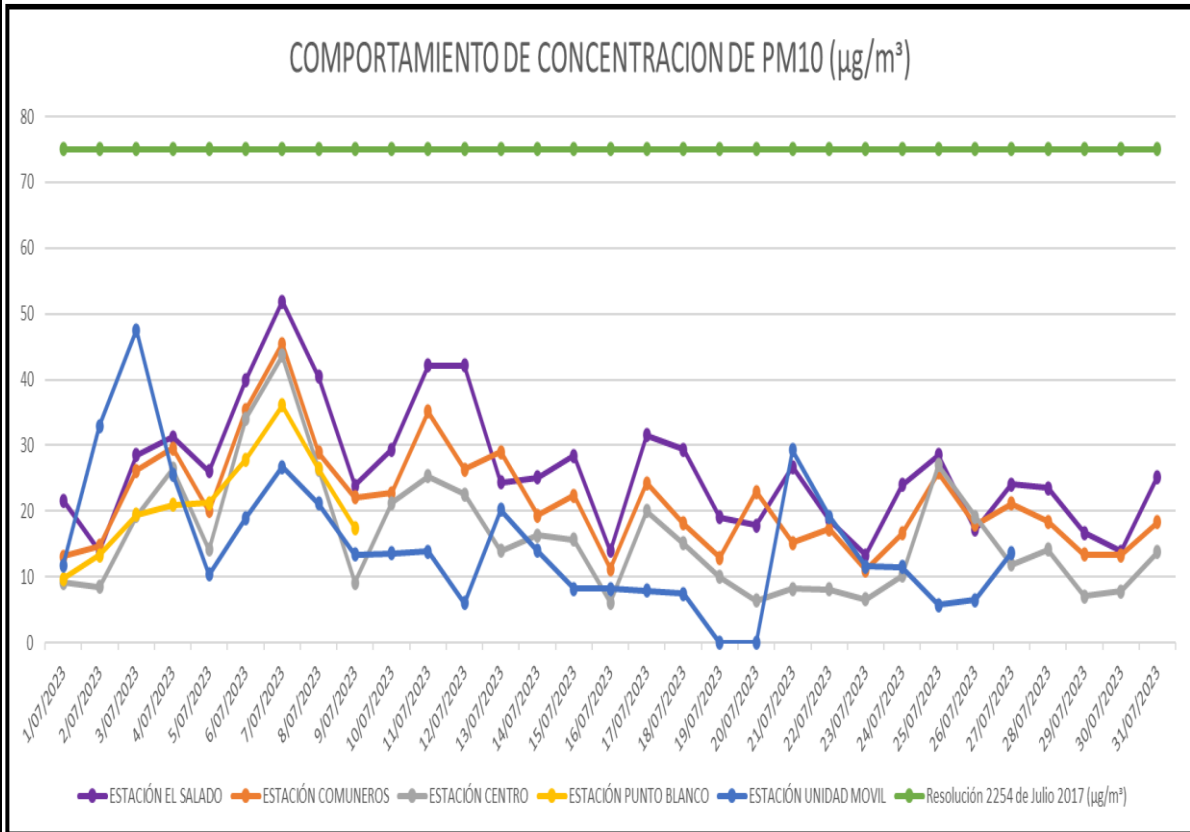


RESULTADOS CONCENTRACIÓN PM10 y PM 2.5 (µg/m³)

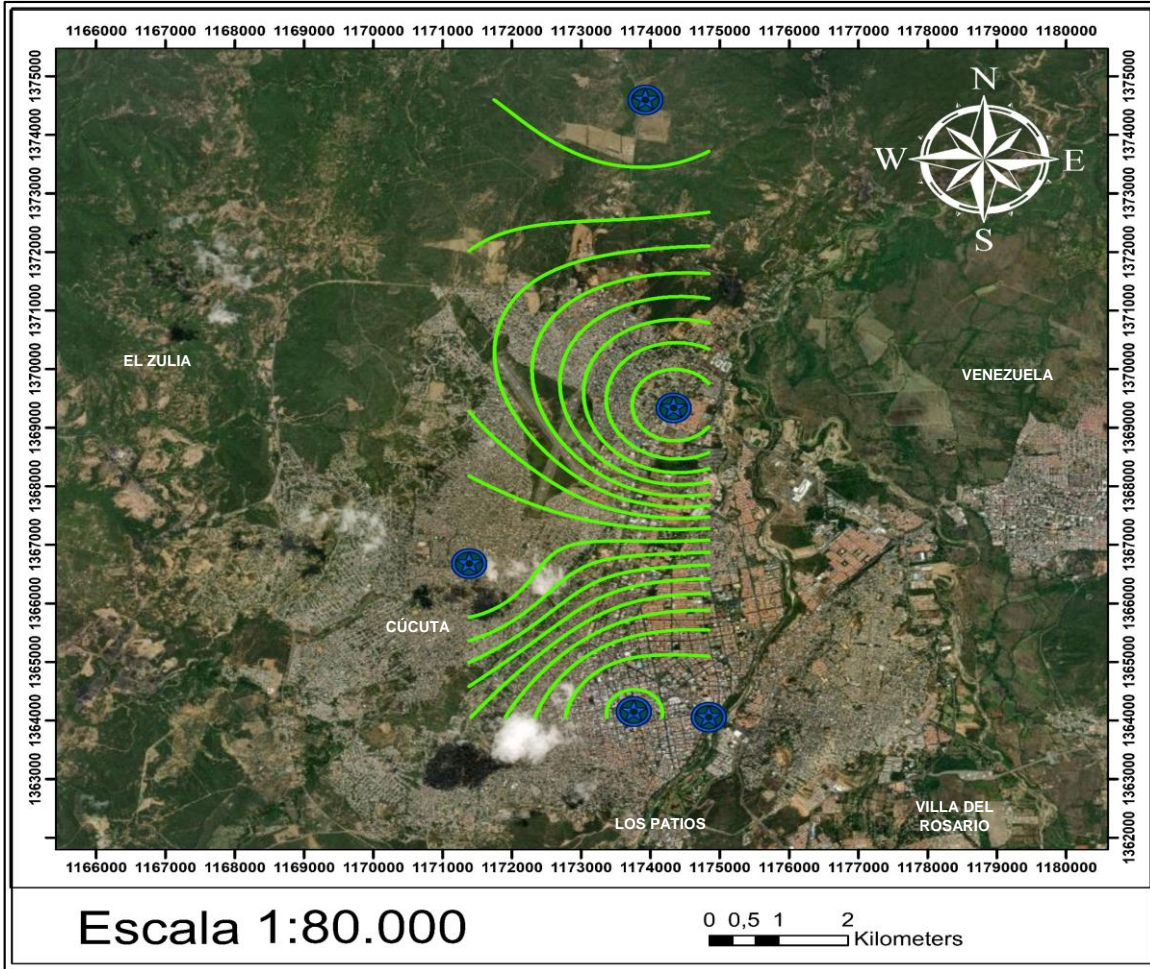
INDICE DE CALIDAD DEL AIRE (ICA) PM2.5						
Día de Monitoreo		ESTACIÓN EL SALADO	ESTACIÓN COMUNEROS	ESTACIÓN CENTRO	ESTACIÓN PUNTO BLANCO	ESTACIÓN UNIDAD MOVIL
ICA PM2.5 24h						
1/07/2023	CONCENTRACIÓN (µg/m³)	5,32	4,98	4,13	4,10	
	ICA	22,167	20,750	17,208	17,083	
	CLASIFICACIÓN ICA	BUENA	BUENA	BUENA	BUENA	
2/07/2023	CONCENTRACIÓN (µg/m³)	7,70	6,08	4,69	8,01	
	ICA	32,083	25,333	19,542	33,375	
	CLASIFICACIÓN ICA	BUENA	BUENA	BUENA	BUENA	
3/07/2023	CONCENTRACIÓN (µg/m³)	17,12	12,76	10,58	11,76	
	ICA	59,412	50,510	44,083	49,000	
	CLASIFICACIÓN ICA	ACEPTABLE	ACEPTABLE	BUENA	BUENA	
4/07/2023	CONCENTRACIÓN (µg/m³)	17,07	14,45	12,40	10,39	
	ICA	59,310	53,960	49,775	43,292	
	CLASIFICACIÓN ICA	ACEPTABLE	ACEPTABLE	BUENA	BUENA	
5/07/2023	CONCENTRACIÓN (µg/m³)	14,63	9,87	6,44	10,16	5,66
	ICA	54,328	41,125	26,833	42,333	23,583
	CLASIFICACIÓN ICA	ACEPTABLE	BUENA	BUENA	BUENA	BUENA
6/07/2023	CONCENTRACIÓN (µg/m³)	15,15	13,80	13,37	12,65	13,72
	ICA	55,390	52,633	51,755	50,285	52,470
	CLASIFICACIÓN ICA	ACEPTABLE	ACEPTABLE	ACEPTABLE	ACEPTABLE	ACEPTABLE
7/07/2023	CONCENTRACIÓN (µg/m³)	21,96	18,33	17,32	19,49	18,85
	ICA	69,293	61,882	59,820	64,250	62,944
	CLASIFICACIÓN ICA	ACEPTABLE	ACEPTABLE	ACEPTABLE	ACEPTABLE	ACEPTABLE
8/07/2023	CONCENTRACIÓN (µg/m³)	18,40	11,75	11,41	15,04	11,78
	ICA	62,025	48,958	47,542	55,165	49,083
	CLASIFICACIÓN ICA	ACEPTABLE	BUENA	BUENA	ACEPTABLE	BUENA
9/07/2023	CONCENTRACIÓN (µg/m³)	10,87	8,77	3,97	9,33	4,45
	ICA	45,292	36,542	16,542	38,875	18,542
	CLASIFICACIÓN ICA	BUENA	BUENA	BUENA	BUENA	BUENA
10/07/2023	CONCENTRACIÓN (µg/m³)	10,28	8,49	7,99	7,57	7,57
	ICA	42,833	35,375	33,292	31,542	31,542
	CLASIFICACIÓN ICA	BUENA	BUENA	BUENA	BUENA	BUENA
11/07/2023	CONCENTRACIÓN (µg/m³)	18,48	12,92	9,92	10,85	10,85
	ICA	62,188	50,837	41,333	45,208	45,208
	CLASIFICACIÓN ICA	ACEPTABLE	ACEPTABLE	BUENA	BUENA	BUENA
12/07/2023	CONCENTRACIÓN (µg/m³)	20,77	9,54	8,64	8,97	8,97
	ICA	66,864	39,750	36,000	37,375	37,375
	CLASIFICACIÓN ICA	ACEPTABLE	BUENA	BUENA	BUENA	BUENA
13/07/2023	CONCENTRACIÓN (µg/m³)	9,06	9,09	4,36	4,98	4,98
	ICA	37,750	37,875	18,167	20,750	20,750
	CLASIFICACIÓN ICA	BUENA	BUENA	BUENA	BUENA	BUENA
14/07/2023	CONCENTRACIÓN (µg/m³)	9,78	7,40	5,79	5,38	5,38
	ICA	40,750	30,833	24,125	22,417	22,417
	CLASIFICACIÓN ICA	BUENA	BUENA	BUENA	BUENA	BUENA
15/07/2023	CONCENTRACIÓN (µg/m³)	11,55	8,35	5,85	5,94	5,94
	ICA	48,125	34,792	24,375	24,750	24,750
	CLASIFICACIÓN ICA	BUENA	BUENA	BUENA	BUENA	BUENA
16/07/2023	CONCENTRACIÓN (µg/m³)	6,67	4,40	2,58	2,66	2,66
	ICA	27,792	18,333	10,750	11,083	11,083
	CLASIFICACIÓN ICA	BUENA	BUENA	BUENA	BUENA	BUENA
17/07/2023	CONCENTRACIÓN (µg/m³)	11,10	7,88	6,93	6,95	6,95
	ICA	46,250	32,833	28,875	28,958	28,958
	CLASIFICACIÓN ICA	BUENA	BUENA	BUENA	BUENA	BUENA
18/07/2023	CONCENTRACIÓN (µg/m³)	7,54	6,05	5,25	5,13	5,13
	ICA	31,417	25,208	21,875	21,375	21,375
	CLASIFICACIÓN ICA	BUENA	BUENA	BUENA	BUENA	BUENA
19/07/2023	CONCENTRACIÓN (µg/m³)	4,85	3,81	3,19	2,83	2,83
	ICA	20,208	15,875	13,292	11,792	11,792
	CLASIFICACIÓN ICA	BUENA	BUENA	BUENA	BUENA	BUENA
20/07/2023	CONCENTRACIÓN (µg/m³)	4,12	5,06	2,49	2,78	2,78
	ICA	17,167	21,083	10,375	11,583	11,583
	CLASIFICACIÓN ICA	BUENA	BUENA	BUENA	BUENA	BUENA
21/07/2023	CONCENTRACIÓN (µg/m³)	5,88	4,29	3,00	2,89	2,89
	ICA	24,500	17,875	12,500	12,042	12,042
	CLASIFICACIÓN ICA	BUENA	BUENA	BUENA	BUENA	BUENA
22/07/2023	CONCENTRACIÓN (µg/m³)	5,00	4,63	3,07	2,85	2,85
	ICA	20,833	19,292	12,792	11,875	11,875
	CLASIFICACIÓN ICA	BUENA	BUENA	BUENA	BUENA	BUENA
23/07/2023	CONCENTRACIÓN (µg/m³)	5,04	4,45	3,40		
	ICA	21,000	18,542	14,167		
	CLASIFICACIÓN ICA	BUENA	BUENA	BUENA		
24/07/2023	CONCENTRACIÓN (µg/m³)	7,19	5,77	4,35		
	ICA	29,958	24,042	18,125		
	CLASIFICACIÓN ICA	BUENA	BUENA	BUENA		
25/07/2023	CONCENTRACIÓN (µg/m³)	13,16	11,69	12,62	13,69	13,69
	ICA	51,327	48,708	50,224	52,409	52,409
	CLASIFICACIÓN ICA	ACEPTABLE	BUENA	ACEPTABLE	ACEPTABLE	ACEPTABLE
26/07/2023	CONCENTRACIÓN (µg/m³)	8,25	7,72	8,18	8,67	8,67
	ICA	34,375	32,167	34,083	36,125	36,125
	CLASIFICACIÓN ICA	BUENA	BUENA	BUENA	BUENA	BUENA
27/07/2023	CONCENTRACIÓN (µg/m³)	10,73	8,12	5,66	5,73	5,73
	ICA	44,708	33,833	23,583	23,875	23,875
	CLASIFICACIÓN ICA	BUENA	BUENA	BUENA	BUENA	BUENA
28/07/2023	CONCENTRACIÓN (µg/m³)	6,64	5,66	5,00	4,44	4,44
	ICA	27,667	23,583	20,833	18,500	18,500
	CLASIFICACIÓN ICA	BUENA	BUENA	BUENA	BUENA	BUENA
29/07/2023	CONCENTRACIÓN (µg/m³)	3,44	3,60	2,28		
	ICA	14,333	15,000	9,500		
	CLASIFICACIÓN ICA	BUENA	BUENA	BUENA		
30/07/2023	CONCENTRACIÓN (µg/m³)	3,86	4,54	4,50		
	ICA	16,083	18,917	18,750		
	CLASIFICACIÓN ICA	BUENA	BUENA	BUENA		

Para la Estación de Punto Blanco no se presentan datos de PM10 y PM2,5 puesto que el Equipo analizador presento una falla eléctrica que le impidió garantizar el tiempo exigido en la normatividad ambiental vigente, dicha falla ya se encuentra en proceso de reparación por parte de la empresa proveedora del equipo.

COMPORTAMIENTO DE CONCENTRACION DE MATERIAL PARTICULADO PM10 y PM 2.5 ($\mu\text{g}/\text{m}^3$)



MAPA DE ISOLINEAS DE CONCENTRACION E ÍNDICE DE CALIDAD DEL AIRE



Con el fin de identificar gráficamente las zonas de la ciudad donde se presentan las mayores concentraciones de material particulado PM10, se construyeron las siguientes representaciones gráficas de los valores de las mediciones de concentración arrojadas por las 5 unidades de muestreo y de software SIG, obteniéndose la distribución espacial de concentración de contaminantes en la atmósfera, basados en magnitudes de concentración y ubicación geográfica (coordenadas), para esta representación no se correlacionaron datos de condiciones meteorológicas, topográficos, relaciones demográficas y/o de uso del suelo, sino únicamente los datos arrojados por el Sistema de Vigilancia de Calidad del Aire, basándose en la Resolución 2254 del 2017 las Isolneas de concentración arrojaron la gama de color de acuerdo a dicha resolución, para el **mes de Julio del 2023** observamos el color **Verde**, el cual indica que la Concentración de la calidad del aire es **Buena** para las estaciones de los Barrios El Salado, Comuneros y El Centro, en donde su tonalidad más clara indica las zonas cuyo promedio de concentración fue bajo y la tonalidad más oscura de esta gama de color indica las zonas con promedio de concentración alto.

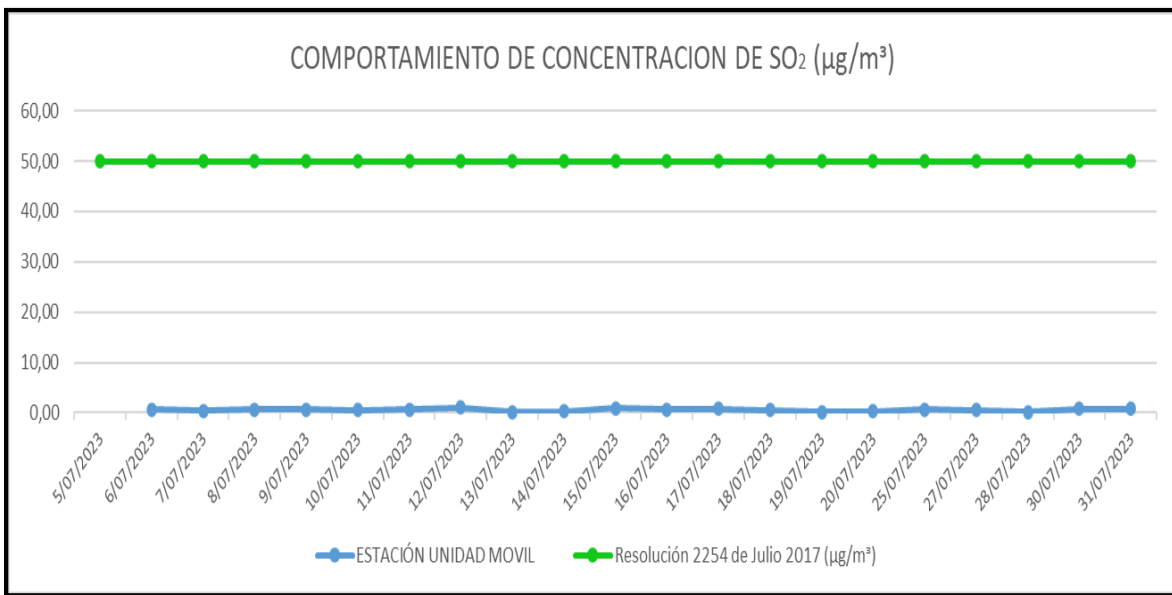
RESULTADOS CONCENTRACIÓN SO₂ (µg/m³) Unidad Movil

CONCENTRACIÓN SO ₂ (µg/m ³)			
Día de Monitoreo	ESTACIÓN UNIDAD MOVIL	Resolución 2254 de Julio 2017 (µg/m ³)	Verificación de Resolución
5/07/2023	0,62	50	CUMPLE
6/07/2023	0,41	50	CUMPLE
7/07/2023	0,65	50	CUMPLE
8/07/2023	0,66	50	CUMPLE
9/07/2023	0,5	50	CUMPLE
10/07/2023	0,64	50	CUMPLE
11/07/2023	1,07	50	CUMPLE
12/07/2023	0,13	50	CUMPLE
13/07/2023	0,3	50	CUMPLE
14/07/2023	0,92	50	CUMPLE
15/07/2023	0,72	50	CUMPLE
16/07/2023	0,73	50	CUMPLE
17/07/2023	0,49	50	CUMPLE
18/07/2023	0,17	50	CUMPLE
19/07/2023	0,33	50	CUMPLE
20/07/2023	0,64	50	CUMPLE
25/07/2023	0,56	50	CUMPLE
27/07/2023	0,1	50	CUMPLE
28/07/2023	0,81	50	CUMPLE
30/07/2023	0,75	50	CUMPLE

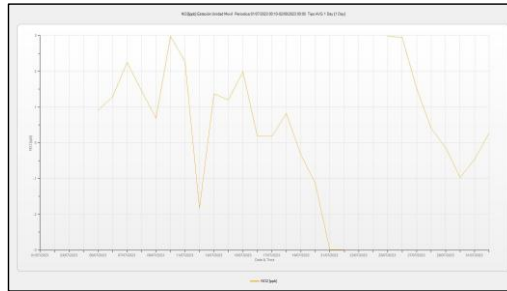
TABLA COMPARATIVA NORMATIVIDAD VIGENTE DEL ÍNDICE DE CALIDAD DEL AIRE

ÍNDICE DE CALIDAD DEL AIRE - Capítulo IV Resolución 2254 de 2017					
ICA		COLOR	CLASIFICACION	SO ₂ (µg/m ³)	
0	50	Verde	Buena	0	93
51	100	Amarillo	Moderada	94	197
101	150	Naranja	Dañina a la salud para grupos mederados	198	486
151	200	rojo	Dañina a la salud	487	797
201	300	purpura	Muy Dañina a la salud	798	1583
301	500	Marrón	Peligrosa	1584	2629

COMPORTAMIENTO DE CONCENTRACION DE SO₂ (µg/m³)



RESULTADOS CONCENTRACIÓN E ICA NO₂ (µg/m³)



UNIDAD MOVIL

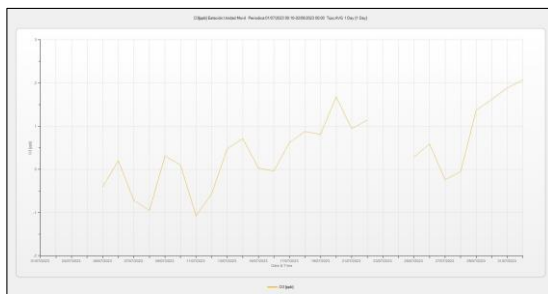


Para la Estación de Punto Blanco no se presentan datos de NO₂ puesto que el Equipo analizador presento una falla eléctrica que le impidió garantizar el tiempo exigido en la normatividad ambiental vigente, dicha falla ya se encuentra en proceso de reparación por parte de la empresa proveedora del equipo.

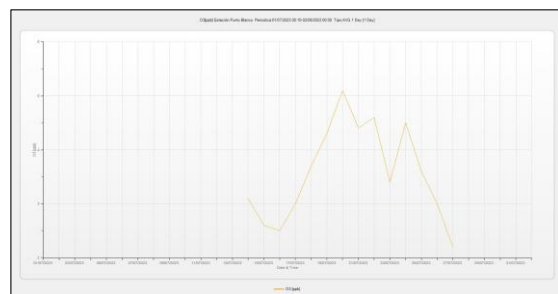
TABLA COMPARATIVA NORMATIVIDAD VIGENTE DEL ÍNDICE DE CALIDAD DEL AIRE

INDICE DE CALIDAD DEL AIRE - Capítulo IV Resolución 2254 de 2017				NO ₂ (µg/m ³) 1 Hora	
ICA		COLOR	CLASIFICACION	0	100
0	50	Verde	Buena	0	100
51	100	Amarillo	Moderada	101	189
101	150	Naranja	Dañina a la salud para grupos moderados	190	677
151	200	rojo	Dañina a la salud	678	1221
201	300	purpura	Muy Dañina a la salud	1222	2349
301	500	Marrón	Peligrosa	2350	3853

RESULTADOS CONCENTRACIÓN E ICA O₃ (µg/m³)



UNIDAD MOVIL



PUNTO BLANCO

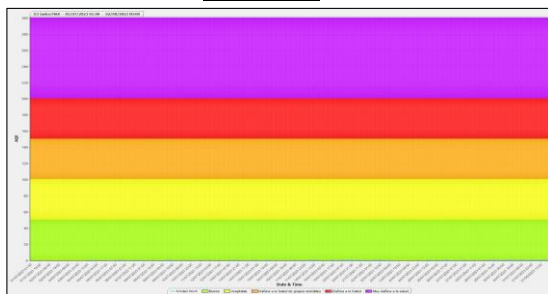


TABLA COMPARATIVA NORMATIVIDAD VIGENTE DEL ÍNDICE DE CALIDAD DEL AIRE

INDICE DE CALIDAD DEL AIRE - Capítulo IV Resolución 2254 de 2017				O ₃ (µg/m ³) 8 Horas	
ICA		COLOR	CLASIFICACION	0	106
0	50	Verde	Buena	0	106
51	100	Amarillo	Moderada	107	138
101	150	Naranja	Dañina a la salud para grupos moderados	139	167
151	200	rojo	Dañina a la salud	168	207
201	300	purpura	Muy Dañina a la salud	208	393
301	500	Marrón	Peligrosa	394*	

* EL ICA DE OZONO DE 8 HORAS NO SERA CALCULADO PARA CONCENTRACIONES SUPERIORES A 394 (µg/m³). PARA VALORES SUPERIORES SE REALIZA UNICAMENTE EL CALCULO DE ICA DE OZONO PARA 1 HORA

CONCLUSIONES

De acuerdo a los resultados promedios obtenidos y el comparativo en la gráfica, las concentraciones del Material Particulado PM10 y PM 2.5, correspondientes a los niveles máximos permisibles de contaminante criterio de 75 $\mu\text{g}/\text{m}^3$ y 37 $\mu\text{g}/\text{m}^3$ respectivamente, por 24 horas de tiempo de exposición arrojan una clasificación **BUENA** para las estaciones del SVCA (Barrios El Salado, Barrio Comuneros, Barrio El Centro, La Estación Punto Blanco y la Unidad Móvil), que contemplan la red de monitoreo de calidad del aire; correspondientes a las muestras recolectadas en cada una de las estaciones durante el mes de **Julio del 2023**, de acuerdo a lo estipulado en la Resolución 2254 del 1 de julio de 2017.

Los promedios de las concentraciones ($\mu\text{g}/\text{m}^3$) del SVCA, conformado por Tres (3) estaciones fijas y Una (1) Estación de Fondo Rural, y la estación móvil estuvieron por debajo de los 75 $\mu\text{g}/\text{m}^3$ por lo cual **CUMPLEN** la verificación con lo estipulado en la resolución 2254 / 2017. De igual forma se aprecia una variación con referencia al mes anterior **ASCENDENTE** en todas las estaciones de monitoreo (Barrio El Salado, Barrio comuneros, El Centro, Punto Blanco, Unidad Móvil), presentándose el mayor valor de 47,6 % en la estación de Punto Blanco.

ESTACIÓN	PROMEDIO ($\mu\text{g}/\text{m}^3$) JUNIO 2023	PROMEDIO ($\mu\text{g}/\text{m}^3$) JULIO 2023	VARIACIÓN
BARRIO EL SALADO	25,24	26,22	ASCENDENTE 9,2%
BARRIO COMUNEROS	19,83	21,57	ASCENDENTE 8,8%
BARRIO EL CENTRO	13,27	16,06	ASCENDENTE 21,0%
PUNTO BLANCO	14,5	21,41	ASCENDENTE 47,6%
UNIDAD MOVIL	11,89	16,22	ASCENDENTE 36,4%

De acuerdo a lo anterior, para el **mes de Julio del 2023**, el Índice de la calidad del aire (ICA) del Material Particulado PM10 y PM 2.5 correspondiente a las estaciones de Barrios El Salado, Comuneros, Barrio El Centro, Punto Blanco y Unidad Móvil, que contempla la red de monitoreo arrojó una clasificación **BUENA**, manteniendo un estado dentro de los límites permisibles de la calidad del aire.



JORGE ENRIQUE ARENAS HERNÁNDEZ
Subdirector Medición y Análisis Ambiental



MIGUEL ANTONIO RAMÍREZ SALCEDO
Profesional Contratista



EDUARDO ANDRÉS CHACÓN GRANADOS
Profesional Contratista



JOHN JAIRO ORTEGA GARCÍA
Profesional Contratista