

2. RESULTADOS DE LA CARACTERIZACIÓN DE LA RÍO TEJO

2.1 Georreferenciación de los Puntos de Monitoreo (ID) Río Tejo

La siguiente georreferenciación corresponde a coordenadas MAGNA SIRGAS de Origen Nacional y altura sobre el nivel mar aprobadas por la Corporación a través de la resolución 741 del 2024.

En los tres (ID) o puntos de monitoreo fueron realizados estudios fisicoquímicos y microbiológicos para determinar el índice de la calidad del agua- ICA en el río Tejo.

Tabla 3. Coordenadas puntos de monitoreo o ID del río Tejo

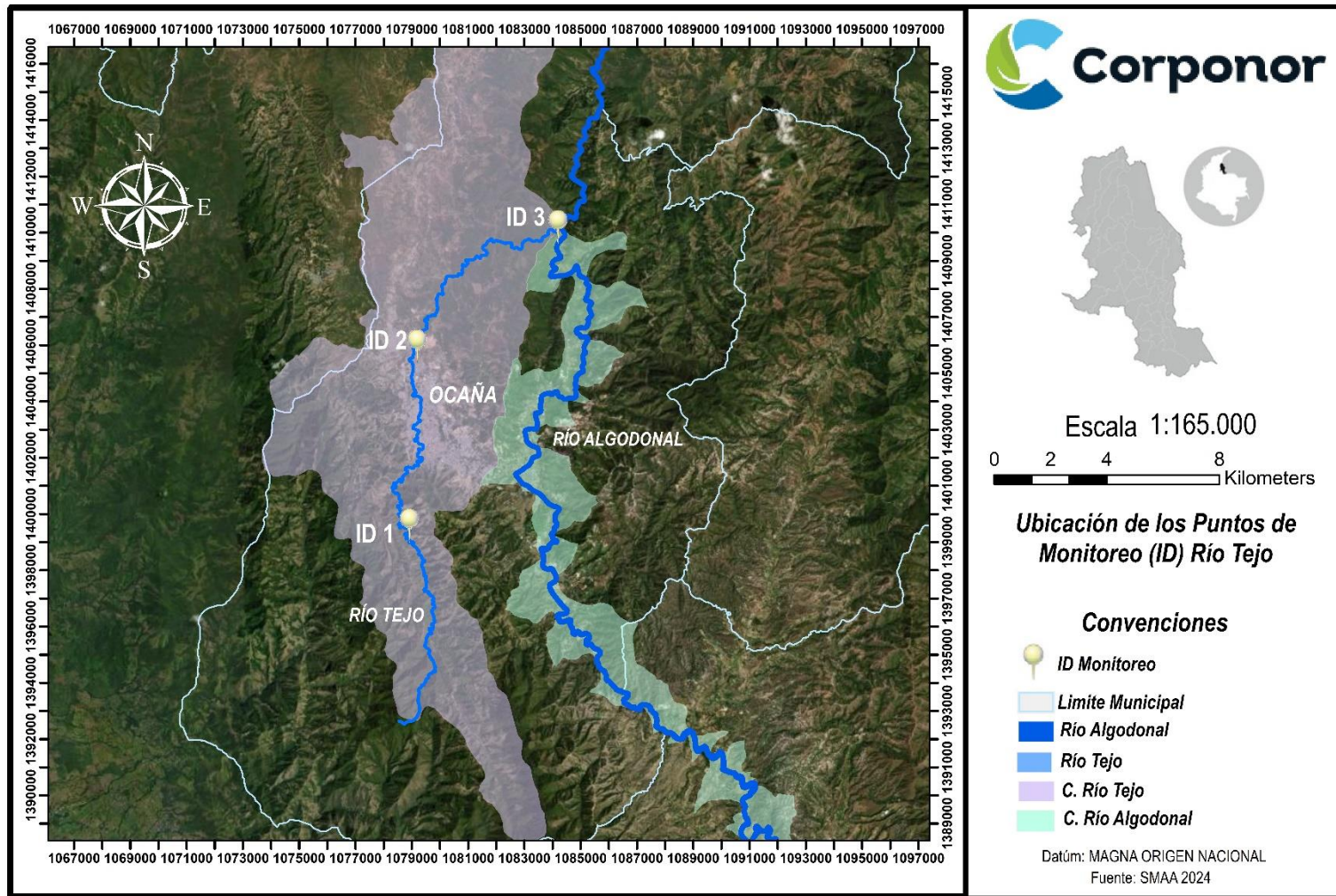
ID	NOMBRE	COORDENADAS		
		X	Y	Altura (m.s.n.m)
1	Bocatoma Acueducto La Tupia	4960213	2465110	1169
2	200 m después del último vertimiento	4960508	2471472	1108
3	200 m antes de la confluencia río Algodonal	4965518	2475700	967

*(m.s.n.m.) metros sobre el nivel del mar.

2.2 Mapa Identificación de los Puntos de Monitoreo (ID) Río Tejo

En la figura 1. En el mapa se presenta la ubicación de los puntos de monitoreo del río Tejo

Figura 1. Mapa de los ID Monitoreados del Río Tejo



Fuente: Subdirección de Medición y Análisis Ambiental- SMAA