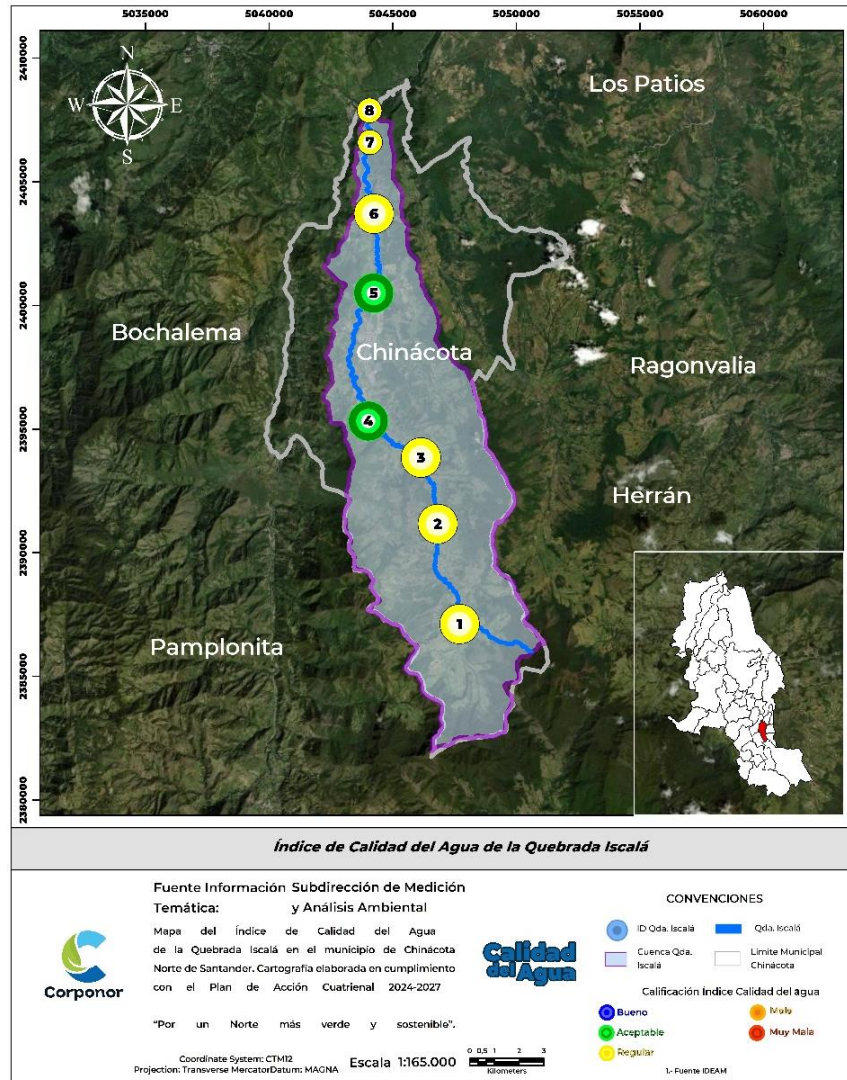


2.7 Comportamiento del Índice de Calidad del Agua (ICA) 2025 en la Quebrada Iscalá

Figura 21. Comportamiento del ICA en la Quebrada Iscalá.



Fuente: IR-25-02 (19 al 26) del 17 de septiembre de 2025- Corponor.

La quebrada Iscalá muestra una calidad moderadamente degradada, el 75% de los puntos están en un ICA Regular y el 25% en categoría "Aceptable", lo anterior indica que la degradación es generalizada en la cuenca y no solo un hecho puntual aislado, la tendencia muestra un deterioro progresivo hacia la parte baja del cauce, influenciada por descargas de aguas residuales, actividades agrícolas y ganaderas. Aunque la quebrada mantiene cierta capacidad de autodepuración en la zona media, se requieren acciones de control y mitigación para evitar un mayor deterioro y preservar la funcionalidad ecológica del sistema.