

2. RESULTADOS DE LA CARACTERIZACIÓN DE LA QUEEBRADA ISCALÁ

2.1 Georreferenciación de los Puntos de Monitoreo (ID) Quebrada Iscalá.

La georreferenciación presentada corresponde a coordenadas MAGNA-SIRGAS de Origen Nacional, con alturas sobre el nivel del mar avaladas por la Corporación mediante la Resolución 741 de 2024.

En los ocho puntos de monitoreo (ID) se efectuaron análisis fisicoquímicos y microbiológicos con el fin de determinar el Índice de Calidad del Agua (ICA) en la quebrada Iscalá.

Tabla 3. Coordenadas puntos de monitoreo o ID de la Quebrada Iscalá

ID	PUNTO DE MUESTREO	COORDENADAS			
		X	Y	Altura (m.s.n.m)	MUNICIPIO
1	ISCALÁ SUR	5047705	2387116	1923	CHINÁCOTA
2	ISCALÁ NORTE	5046814	2391162	1647	CHINÁCOTA
3	BOCATOMA EMCHINAC	5046145	2393844	1537	CHINÁCOTA
4	ESTACIÓN PUENTE VARGAS	5044015	2395299	1369	CHINÁCOTA
5	VÍA CUELLAR, SECTOR DEL DERRAME	5044298	2400622	1084	CHINÁCOTA
6	GUAYABLES LOS ALAMOS	5044293	2403228	883	CHINÁCOTA
7	ESTACIÓN PUNTO DE CONTROL ECOPETROL	5044053	2406679	736	CHINÁCOTA
8	LA DONJUANA	5044077	2407887	704	CHINÁCOTA

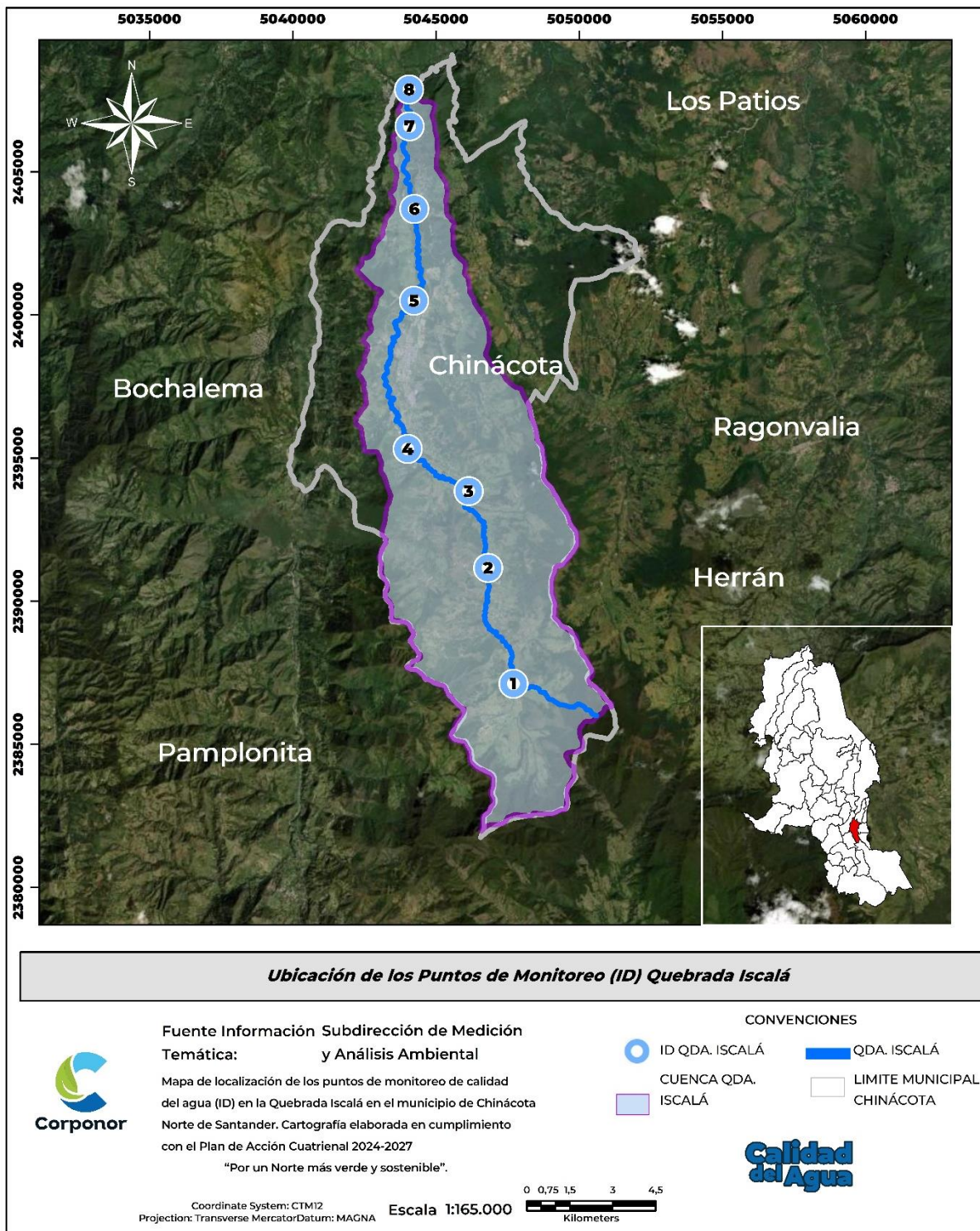
*(m.s.n.m.) metros sobre el nivel del mar.

Fuente: Resolución 741 del 5 noviembre de 2024, Corponor.

2.2 Mapa Identificación de los Puntos de Monitoreo (ID) Quebrada Iscalá

En la figura 1. En el mapa se presenta la ubicación de los puntos de monitoreo de la Quebrada Iscalá

Figura 1. Mapa de los ID Monitoreados del Quebrada Iscalá



Fuente: Subdirección de Medición y Análisis Ambiental- SMAA