

2. RESULTADOS DE LA CARACTERIZACIÓN DE LA QUEBRADA LA HONDA

2.1 Georreferenciación de los Puntos de Monitoreo (ID) Quebrada La Honda

La siguiente georreferenciación corresponde a coordenadas MAGNA SIRGAS de Origen Nacional y altura sobre el nivel mar aprobadas por la Corporación a través de la Resolución 741 del 2024.

En los ocho ID fueron realizados estudios fisicoquímicos y microbiológicos para determinar el índice de la calidad del agua en la quebrada La Honda.

Tabla 3. Coordenadas, ID Quebrada La Honda

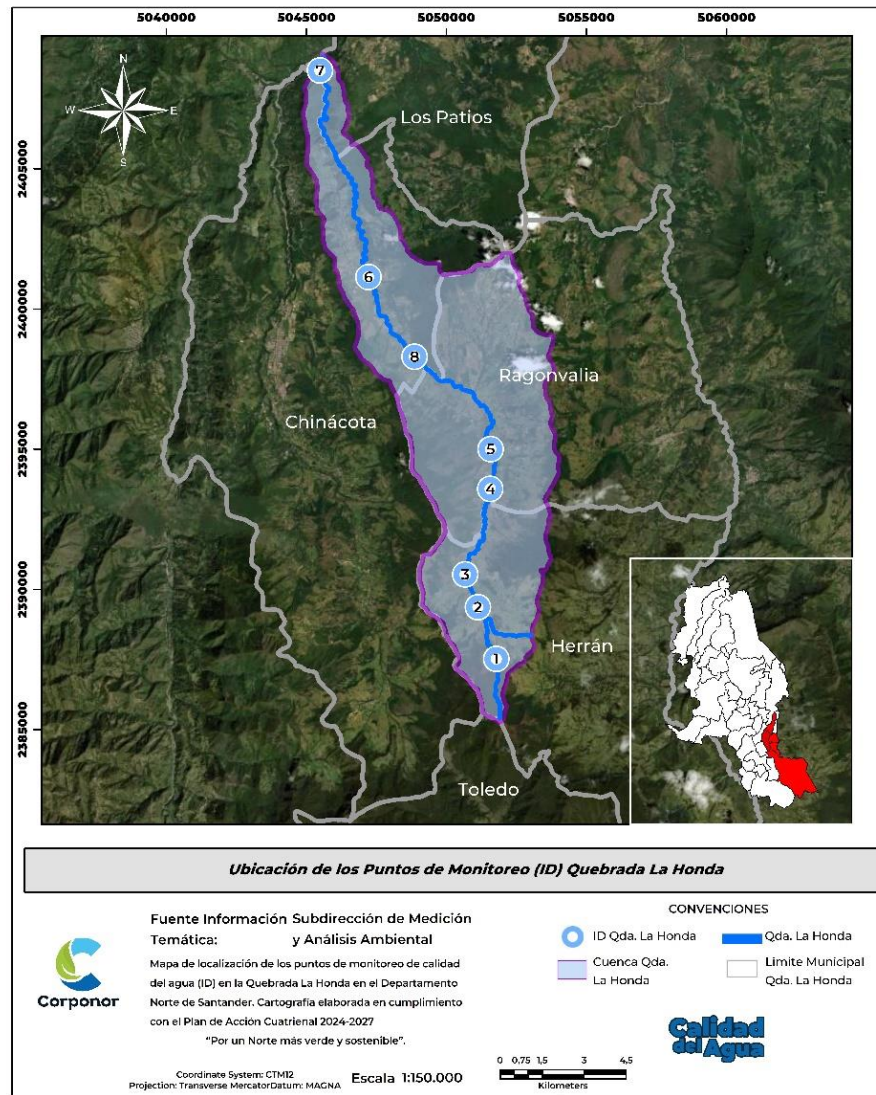
ID	NOMBRE	COORDENADAS		
		X	Y	Altura (m.s.n.m)
1	Antes de la Captación vereda la Honda Sur	5051781	2387523	2496
2	Inicio cuerpo de agua Quebrada La Honda	5051127	2389365	2235
3	Frente a la Escuela Vereda Honda Sur	5050675	2390532	2109
4	Puente Unión	5051566	2393584	1851
5	Puente Hamaca vereda Caliches	5051580	2395001	1754
6	Puente vereda Orozco	5047219	2401138	1168
7	Puente antes de la captación de Los Patios	5045489	2408509	696
8	Antes Captación J.A.C Palo Colorado	5048866	2398297	1050

*(m.s.n.m.) metros sobre el nivel del mar.

2.2 Mapa Identificación de los Puntos de Monitoreo (ID) Quebrada La Honda

En la figura 1. Se presenta la ubicación de los puntos de monitoreo de la Quebrada La Honda en el mapa.

Figura 1. Mapa de los ID Monitoreados de la Quebrada La Honda



Fuente: Subdirección de Medición y Análisis Ambiental - Corponor 2025