

2. RESULTADOS DE LA CARACTERIZACIÓN DE LA QUEBRADA TONCHALÁ

2.1. Georreferenciación de los Puntos de Monitoreo (ID) Quebrada Tonchalá

La siguiente georreferenciación corresponde a coordenadas MAGNA SIRGAS de Origen Nacional y altura sobre el nivel mar aprobadas por la Corporación a través de la Resolución 741 del 2024.

En los Cinco ID fueron realizados estudios fisicoquímicos y microbiológicos para determinar el Índice de la Calidad del Agua en la Quebrada Tonchalá.

Tabla 3. Coordenadas, ID Quebrada Tonchalá.

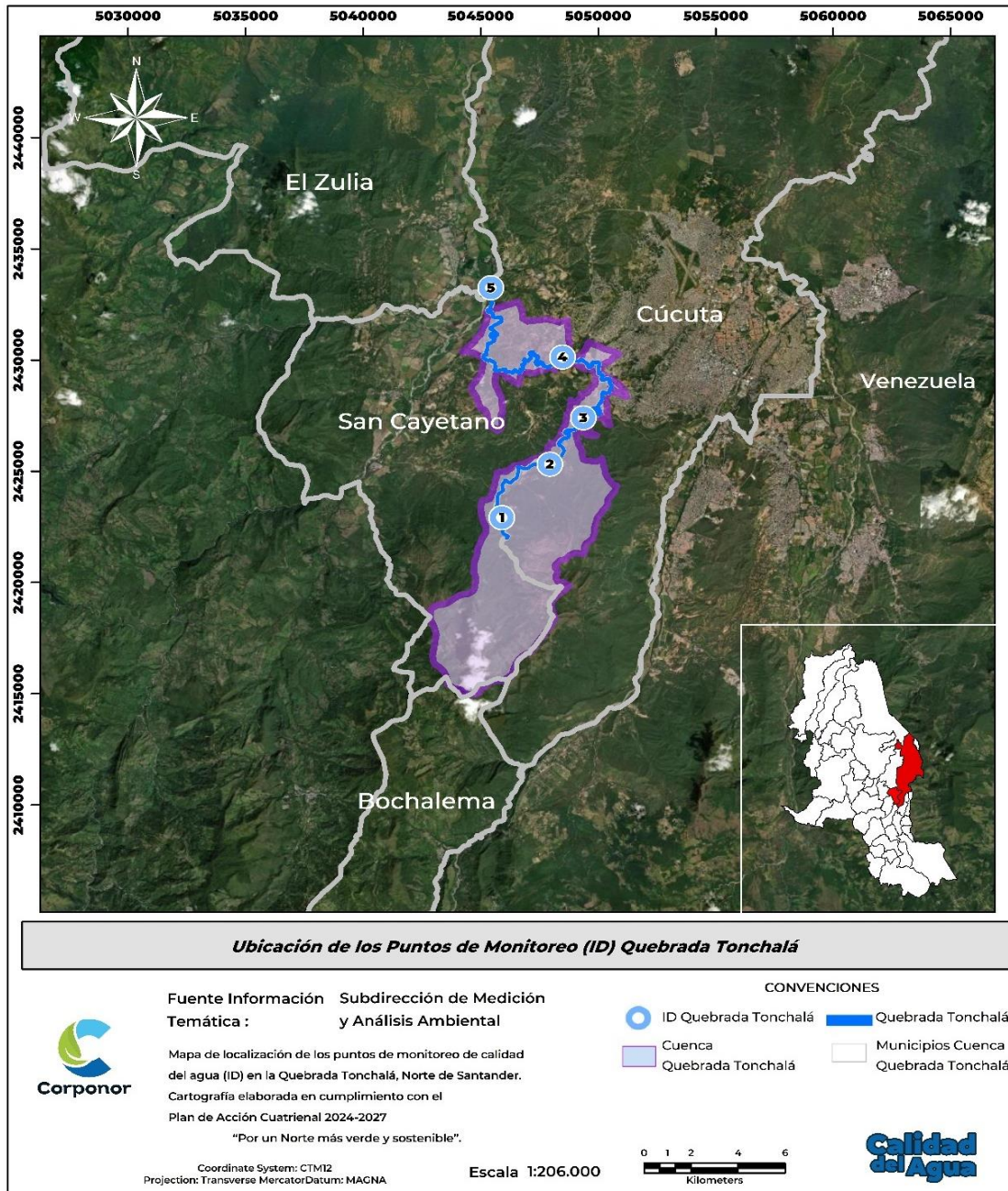
ID	NOMBRE	COORDENADAS		
		X	Y	Altura (m.s.n.m)
1	Antes del centro poblado Carmen de Tonchalá	5045896	2422919	372
2	Después del centro poblado Carmen de Tonchalá	5047941	2425322	299
3	Antes de los vertimientos de Cúcuta	5049366	2427413	270
4	Después de los vertimientos de Cúcuta	5048483	2430140	242
5	Antes de la confluencia con el río Zulia	5045430	2433256	198

*(m.s.n.m.) metros sobre el nivel del mar.

2.2. Mapa Identificación de los Puntos de Monitoreo (ID) Quebrada Tonchalá

En la figura 1. Se presenta la ubicación de los puntos de monitoreo de la Quebrada Tonchalá en el mapa.

Figura 1. Mapa de los ID Monitoreados sobre la Quebrada Tonchalá



Fuente: Subdirección de Medición y Análisis Ambiental- Corponor, 2025.