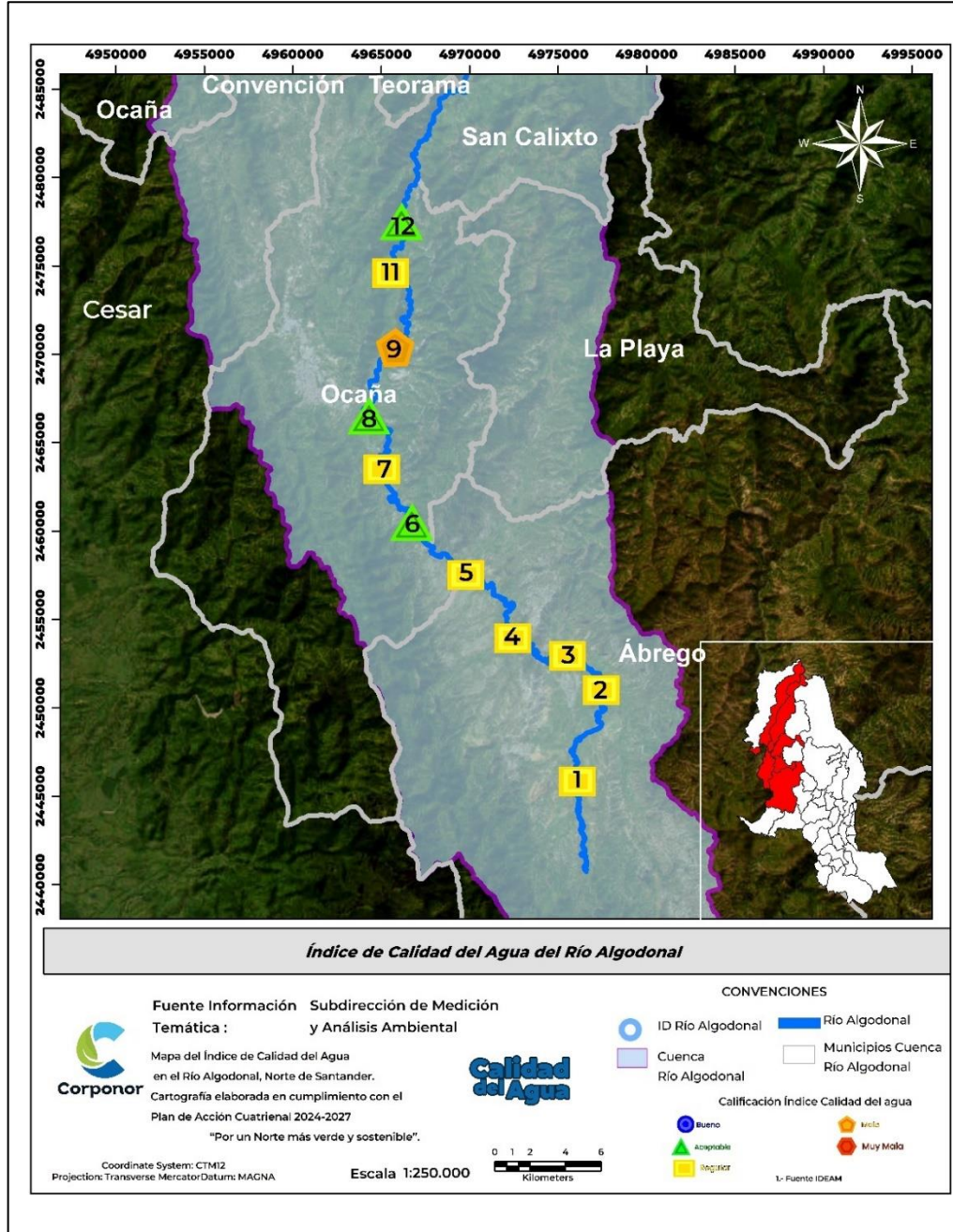


2.7 Comportamiento del Índice de Calidad del Agua (ICA) 2025 en el Río Algodonal

Figura 25. Comportamiento del ICA en el Río Algodonal



Fuente: Subdirección de Medición y Análisis Ambiental- SMAA

El análisis del ICA muestra que la calidad del agua del río presenta un deterioro generalizado. La mayor parte de los puntos evaluados (ID 1, ID2, ID3, ID4, ID5, ID7 e ID11) se encuentran en categoría “Regular”, lo que evidencia presiones constantes a lo largo del cauce. Solo tres puntos (ID 6, ID8 e ID12) alcanzan una calidad “Aceptable”, reflejando mejoras puntuales relacionadas con procesos de dilución o menor intervención humana.

El punto más crítico es el ID 9 (UFPS), con un ICA “Malo”, indicando una afectación severa y la presencia de descargas o actividades de alto impacto. En general, el patrón sugiere que el sistema mantiene una capacidad limitada de recuperación y que las fuentes de contaminación están distribuidas a lo largo de la cuenca.