



Calidad del Aire



La ubicación de las estaciones es estratégica para conocer de manera confiable la información sobre los contaminantes.



Boletín N° 6 San José de Cúcuta

13 de Marzo de 2025

El Sistema de Vigilancia de la Calidad del Aire permite tener datos en tiempo real.



corponor_ns



corponor Norte de Santander



@corponor



www.corponor.gov.co

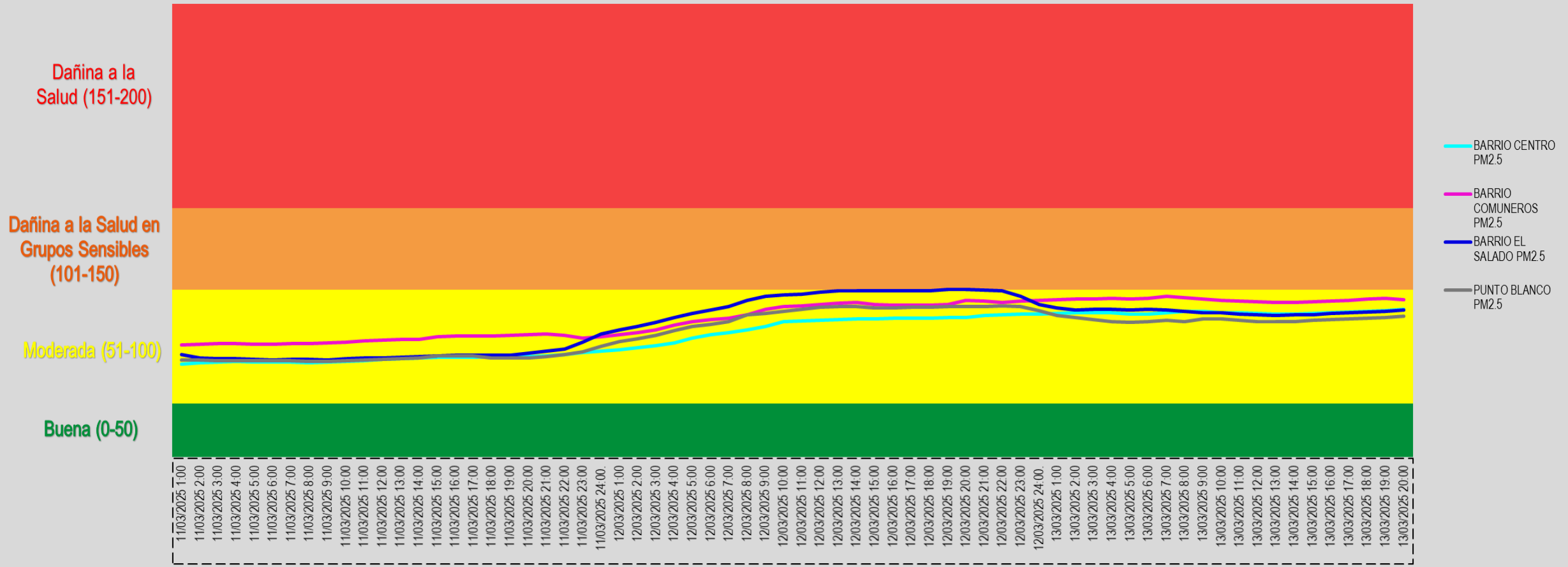
Ubicación Sistema De Vigilancia De La Calidad Del Aire



Barrio Centro				Barrio Comuneros			
Fecha & Hora	Concentración Material Particulado PM2.5 ($\mu\text{g}/\text{m}^3$)	Concentración Material Particulado Media Móvil PM2.5 ($\mu\text{g}/\text{m}^3$)	Índice de la Calidad del Aire	Fecha & Hora	Concentración Material Particulado PM2.5 ($\mu\text{g}/\text{m}^3$)	Concentración Material Particulado Media Móvil PM2.5 ($\mu\text{g}/\text{m}^3$)	Índice de la Calidad del Aire
12/03/2025 19:00	26,25	30,85	87,45	12/03/2025 19:00	27,56	33,79	93,45
12/03/2025 20:00	27,65	30,96	87,67	12/03/2025 20:00	45,91	34,63	95,17
12/03/2025 21:00	35,07	31,30	88,37	12/03/2025 21:00	40,39	34,51	94,91
12/03/2025 22:00	37,38	31,57	88,91	12/03/2025 22:00	50,84	34,21	94,31
12/03/2025 23:00	36,09	31,67	89,13	12/03/2025 23:00	41,5	34,50	94,89
12/03/2025 24:00	33,16	31,72	89,22	12/03/2025 24:00	37,48	34,66	95,22
13/03/2025 1:00	36,09	31,89	89,57	13/03/2025 1:00	39,01	34,79	95,48
13/03/2025 2:00	34,46	31,92	89,63	13/03/2025 2:00	40,12	34,99	95,89
13/03/2025 3:00	37,18	32,04	89,88	13/03/2025 3:00	41,94	34,97	95,85
13/03/2025 4:00	37,33	31,90	89,59	13/03/2025 4:00	47,58	35,13	96,18
13/03/2025 5:00	34,97	31,67	89,11	13/03/2025 5:00	32,66	35,00	95,92
13/03/2025 6:00	31,74	31,68	89,13	13/03/2025 6:00	32,73	35,21	96,34
13/03/2025 7:00	33,36	32,00	89,80	13/03/2025 7:00	33,83	35,53	97,00
13/03/2025 8:00	35,33	32,23	90,26	13/03/2025 8:00	33,69	35,32	96,57
13/03/2025 9:00	37,53	32,26	90,32	13/03/2025 9:00	39,44	34,98	95,87
13/03/2025 10:00	38,53	32,00	89,78	13/03/2025 10:00	32,73	34,74	95,39
13/03/2025 11:00	28,69	31,95	89,69	13/03/2025 11:00	26,42	34,59	95,07
13/03/2025 12:00	27,20	31,77	89,32	13/03/2025 12:00	27,39	34,36	94,62
13/03/2025 13:00	27,24	31,65	89,08	13/03/2025 13:00	27,25	34,23	94,34
13/03/2025 14:00	27,02	31,70	89,19	13/03/2025 14:00	26,79	34,21	94,31
13/03/2025 15:00	27,18	31,80	89,37	13/03/2025 15:00	28,08	34,37	94,63
13/03/2025 16:00	29,18	31,93	89,66	13/03/2025 16:00	28,6	34,57	95,04
13/03/2025 17:00	28,87	32,12	90,05	13/03/2025 17:00	27,86	34,74	95,38
13/03/2025 18:00	28,53	32,33	90,47	13/03/2025 18:00	29,64	34,98	95,87
13/03/2025 19:00	29,38	32,47	90,74	13/03/2025 19:00	32,28	35,17	96,27
13/03/2025 20:00	33,94	32,73	91,28	13/03/2025 20:00	39,12	34,89	95,69

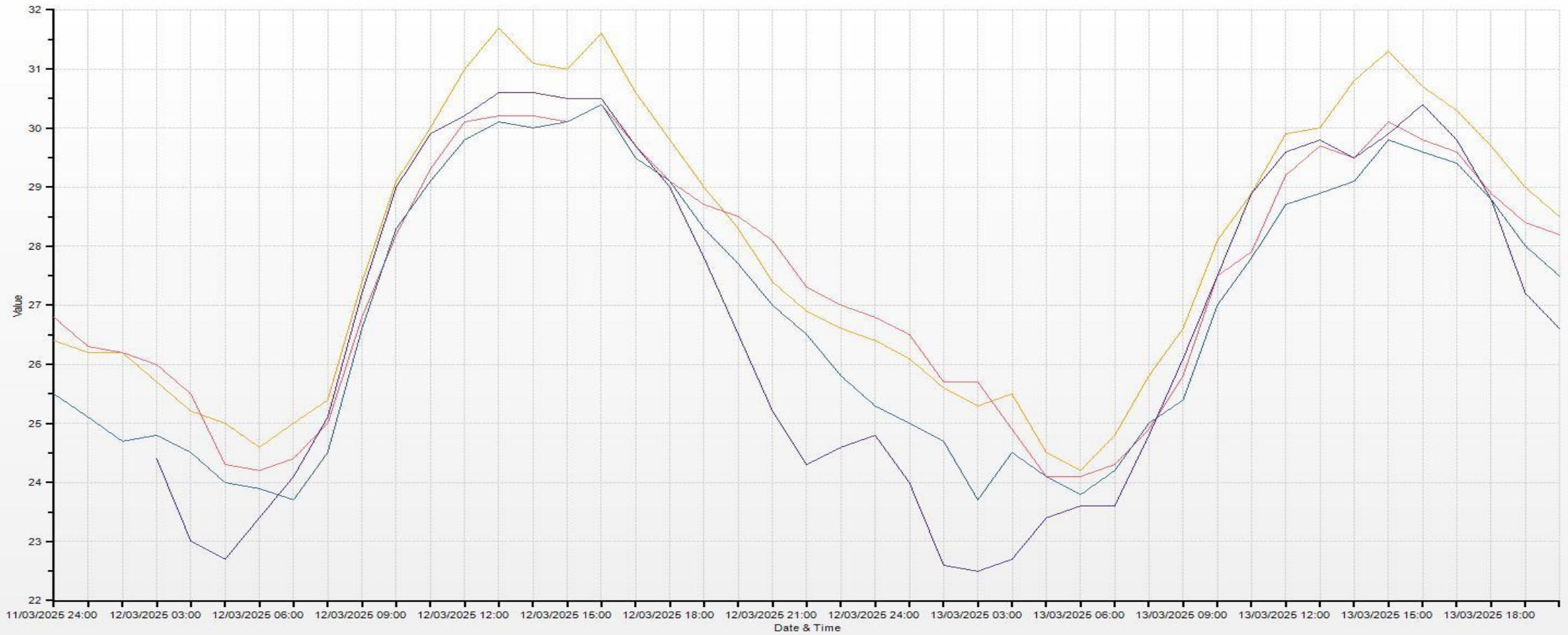
Barrio El Salado				Punto Blanco			
Fecha & Hora	Concentración Material Particulado PM2.5 ($\mu\text{g}/\text{m}^3$)	Concentración Material Particulado Media Móvil PM2.5 ($\mu\text{g}/\text{m}^3$)	Índice de la Calidad del Aire	Fecha & Hora	Concentración Material Particulado PM2.5 ($\mu\text{g}/\text{m}^3$)	Concentración Material Particulado Media Móvil PM2.5 ($\mu\text{g}/\text{m}^3$)	Índice de la Calidad del Aire
12/03/2025 19:00	31,99	37,11	98,44	12/03/2025 19:00	23,41	33,29	92,42
12/03/2025 20:00	32,47	37,04	98,22	12/03/2025 20:00	23,12	33,33	92,51
12/03/2025 21:00	34,35	37,00	99,99	12/03/2025 21:00	26,62	33,30	92,45
12/03/2025 22:00	44,24	36,84	99,68	12/03/2025 22:00	31,1	33,46	92,77
12/03/2025 23:00	36,93	35,57	97,07	12/03/2025 23:00	41,94	33,35	92,54
12/03/2025 24:00	29,98	33,82	93,50	12/03/2025 24:00	38,22	32,35	90,51
13/03/2025 1:00	30,39	33,10	92,03	13/03/2025 1:00	35,19	31,35	88,45
13/03/2025 2:00	31,25	32,63	91,08	13/03/2025 2:00	34,86	30,89	87,52
13/03/2025 3:00	47,34	32,77	91,36	13/03/2025 3:00	35,56	30,41	86,55
13/03/2025 4:00	48,57	32,77	91,37	13/03/2025 4:00	37	30,03	85,76
13/03/2025 5:00	33,09	32,62	91,06	13/03/2025 5:00	34,31	29,86	85,42
13/03/2025 6:00	34,15	32,66	91,14	13/03/2025 6:00	34,79	30,04	85,79
13/03/2025 7:00	31,71	32,53	90,86	13/03/2025 7:00	36,01	30,23	86,19
13/03/2025 8:00	41,67	32,21	90,22	13/03/2025 8:00	45,55	30,08	85,87
13/03/2025 9:00	34,11	31,92	89,62	13/03/2025 9:00	34,28	30,56	86,84
13/03/2025 10:00	29,32	31,95	89,69	13/03/2025 10:00	24,67	30,68	87,10
13/03/2025 11:00	22,63	31,74	89,26	13/03/2025 11:00	20,64	30,32	86,37
13/03/2025 12:00	24,11	31,46	88,69	13/03/2025 12:00	23,5	30,03	85,77
13/03/2025 13:00	25,45	31,42	88,62	13/03/2025 13:00	24,72	29,99	85,69
13/03/2025 14:00	24,37	31,50	88,77	13/03/2025 14:00	24,68	30,06	85,84
13/03/2025 15:00	25,11	31,58	88,94	13/03/2025 15:00	27,03	30,29	86,30
13/03/2025 16:00	26,12	31,77	89,32	13/03/2025 16:00	27,39	30,51	86,75
13/03/2025 17:00	26,18	31,97	89,72	13/03/2025 17:00	26,34	30,60	86,94
13/03/2025 18:00	26,93	32,19	90,17	13/03/2025 18:00	26,75	30,74	87,21
13/03/2025 19:00	33,37	32,24	90,29	13/03/2025 19:00	28,61	30,95	87,65
13/03/2025 20:00	41,7	32,63	91,07	13/03/2025 20:00	28,65	31,18	88,13

COMPORTAMIENTO DEL ÍNDICE DE CALIDAD DEL AIRE ESTACIONES BARRIO EL SALADO, COMUNEROS, CENTRO Y PUNTO BLANCO



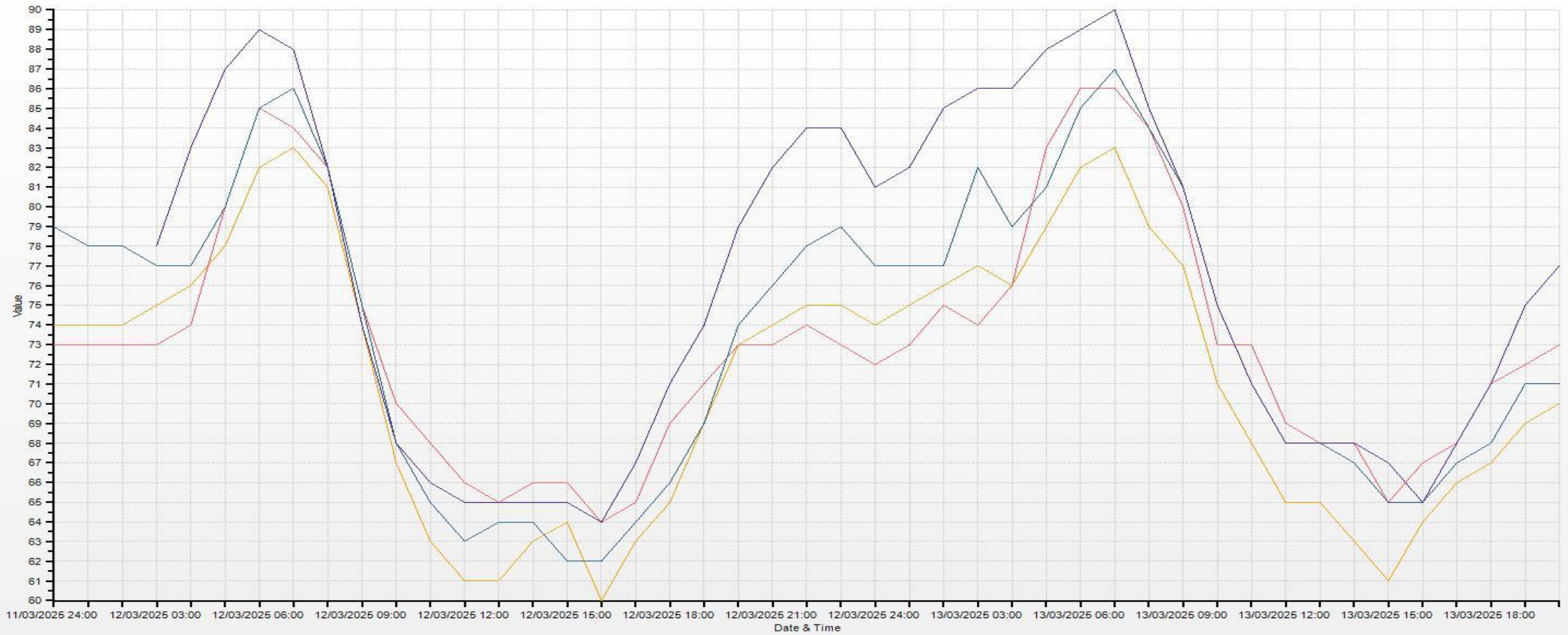
Para el Cálculo del ICA corresponde a lo a lo citado en el capítulo IV de la Resolución 2254 de 2017, y se usaron los datos de concentración de media móvil de cada una de las estaciones del SVCA

Multiestación: Periodica:12/03/2025 00:00-13/03/2025 20:00 Tipo:AVG 1 Hr.



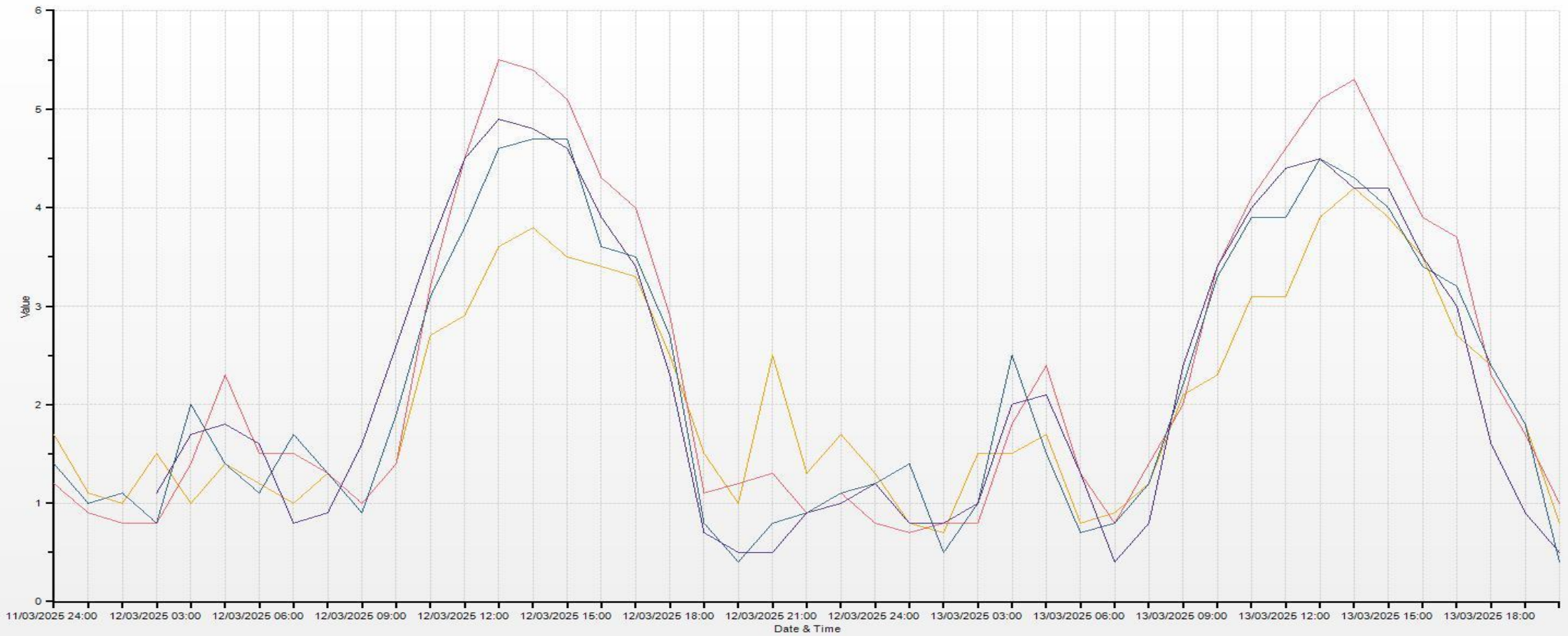
Barrio Centro(TEMP [°C]) Barrio Comuneros(TEMP [°C]) Barrio El Salado(TEMP [°C]) Punto Blanco(TEMP [°C])

Multiestación: Periódica:12/03/2025 00:00-13/03/2025 20:00 Tipo:AVG 1 Hr.

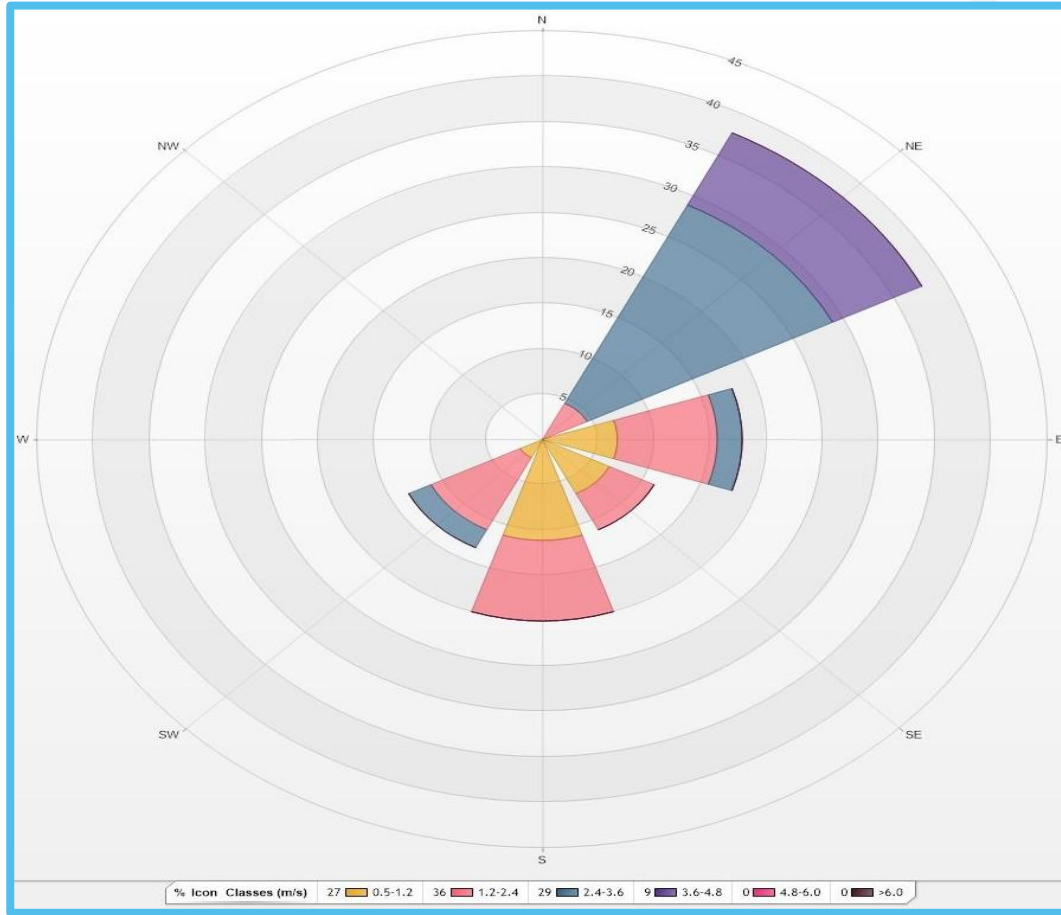


Barrio Centro(RH [%RH]) Barrio Comuneros(RH [%]) Barrio El Salado(RH [%RH]) Punto Blanco(RH [%])

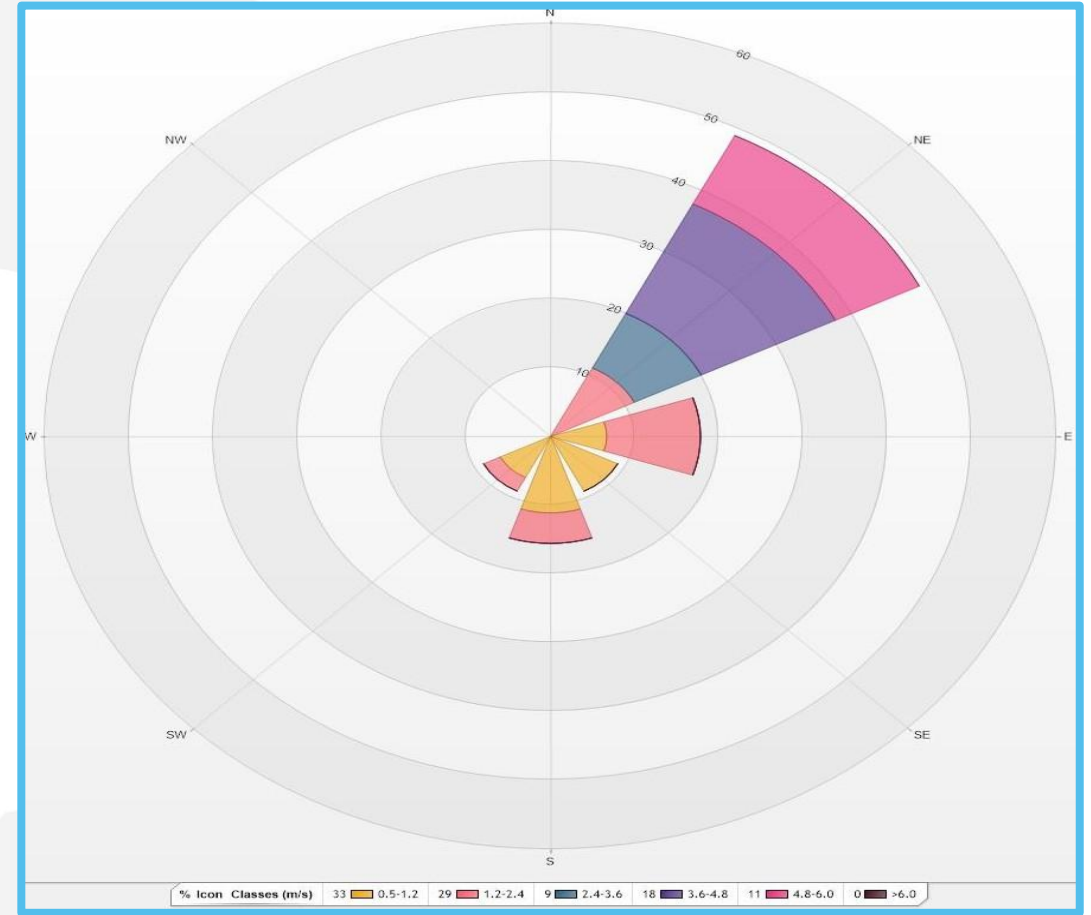
Multiestación: Periodica:12/03/2025 00:00-13/03/2025 20:00 Tipo:AVG 1 Hr.



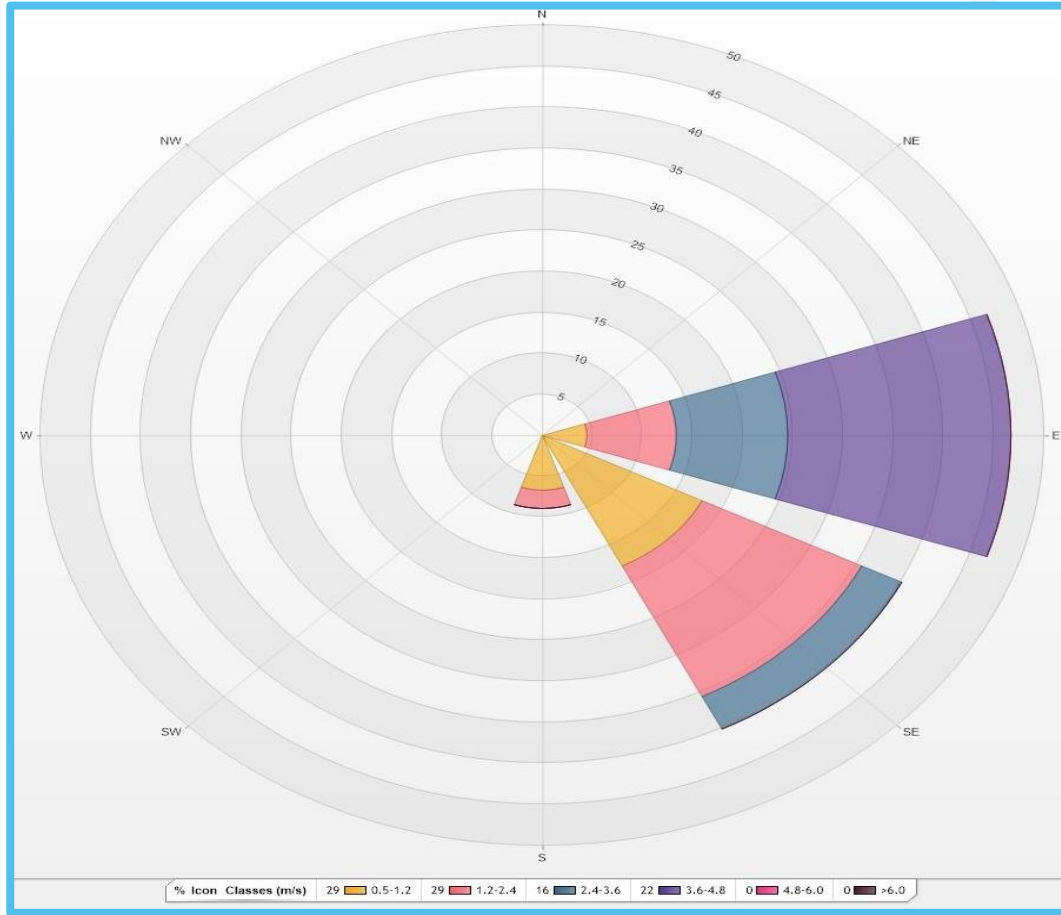
Barrio Centro(WS [m/s]) Barrio Comuneros(WS [m/s]) Barrio El Salado(WS [m/s]) Punto Blanco(WS [m/s])



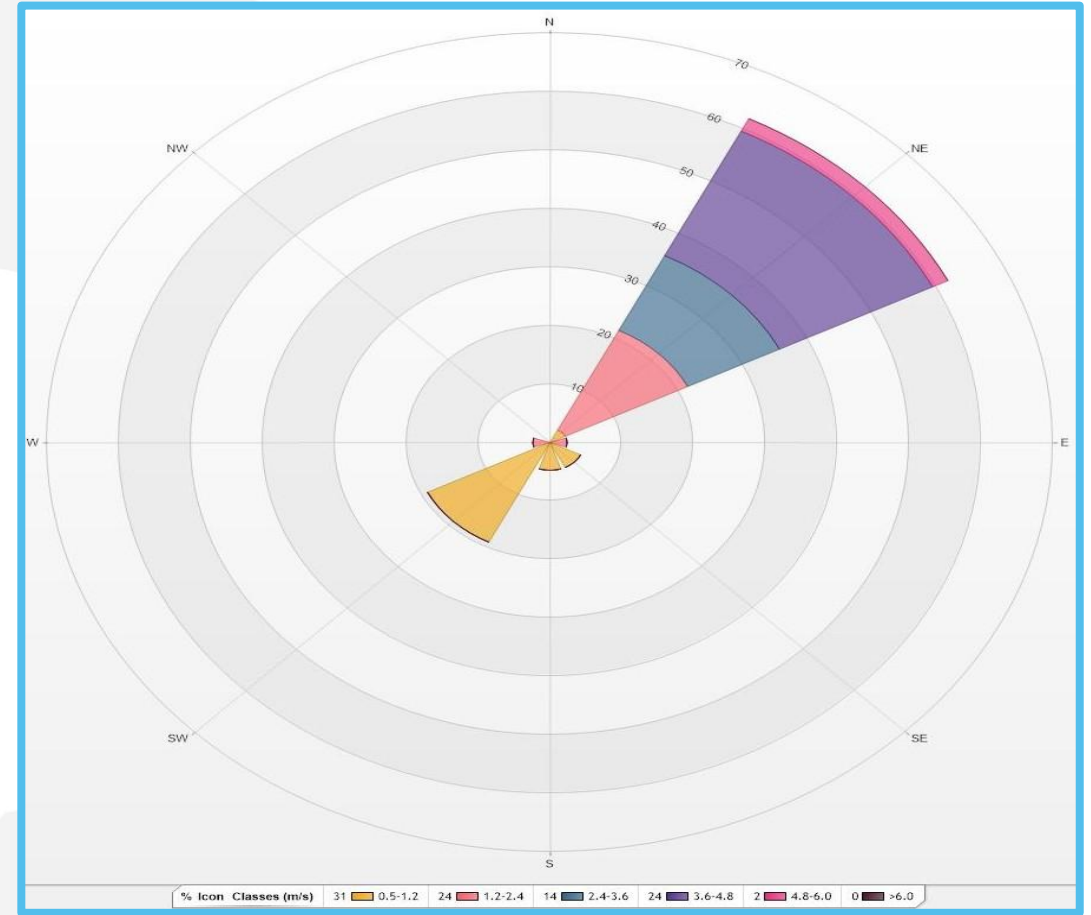
Barrio Centro



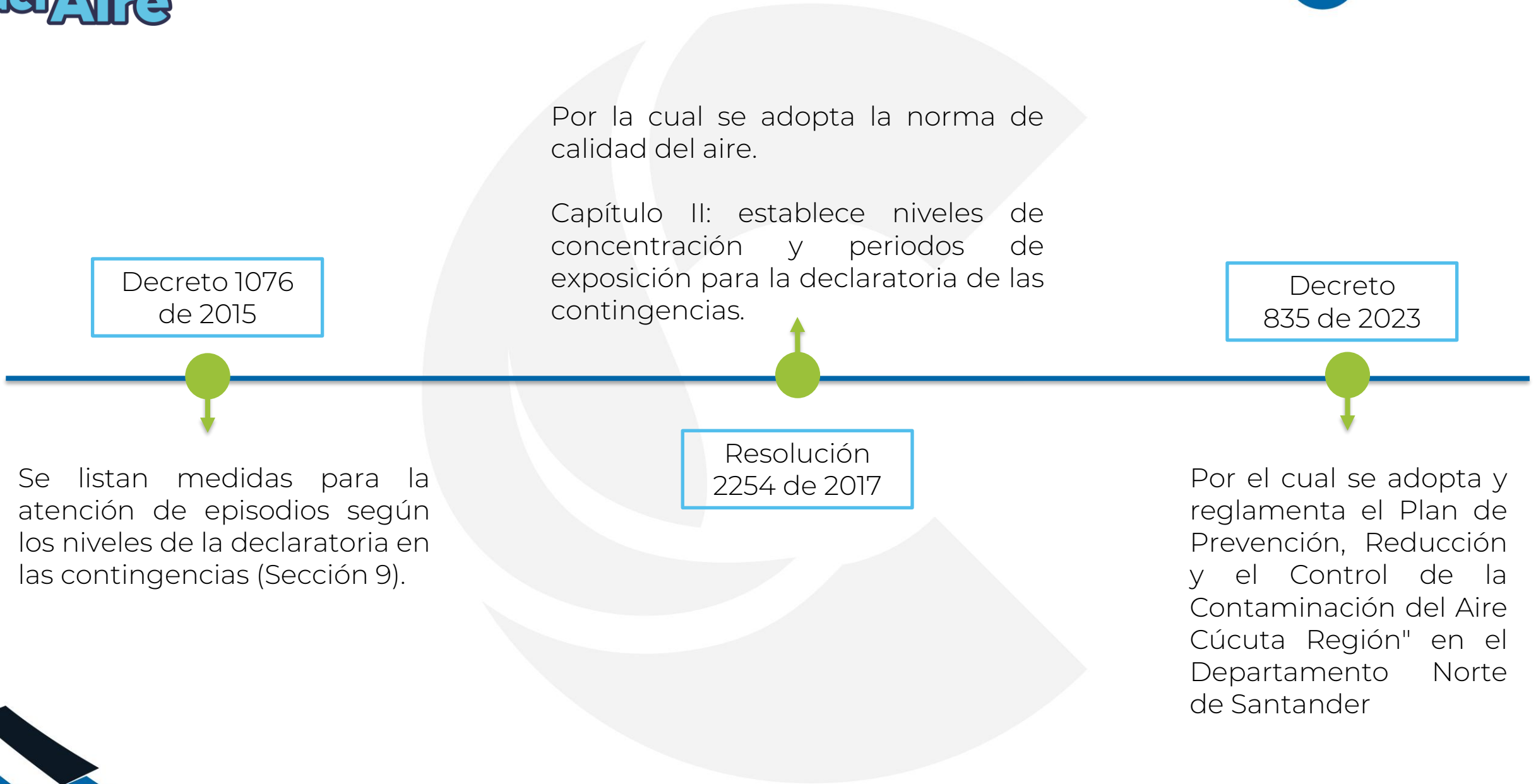
Barrio Comuneros



Barrio El Salado



Punto Blanco



Niveles máximos permisibles de contaminantes criterio (R. 2254/2017)

Tabla N° 1. Niveles máximo permisibles de contaminantes criterio en el aire

Contaminante	Nivel máximo Permissible ($\mu\text{g}/\text{m}^3$)	Tiempo de Exposición
PM ₁₀	50	Anual
	100	24 horas
PM _{2.5}	25	Anual
	50	24 horas
SO ₂	50	24 horas
	100	1 hora
NO ₂	60	Anual
	200	1 hora
O ₃	100	8 horas
CO	5.000	8 horas
	35.000	1 hora

Parágrafo 1: A partir del 1 de julio de 2018, los niveles máximos permisibles de PM₁₀ y PM_{2.5} para un tiempo de exposición 24 horas serán de 75 $\mu\text{g}/\text{m}^3$ respectivamente

Niveles de contingencia: preparación, prevención, alerta y emergencia. (D.835/2023)

Contaminante	Tiempo de exposición	Rangos de concentración de contaminantes ($\mu\text{g}/\text{m}^3$)			
		Preparación Nivel I	Prevención Nivel II	Alerta Nivel III	Emergencia Nivel IV
PM ₁₀	24 horas	75 – 154	155 – 254	255 – 354	≥ 355
PM _{2.5}	24 horas	25-37	38 – 55	56 – 150	≥ 151
O ₃	8 horas	n.a	139 – 167	168 – 207	≥ 208
SO ₂	1 hora	n.a	198 – 486	487 – 797	≥ 798
NO ₂	1 hora	n.a	190 – 677	678 – 1221	≥ 1222
CO	8 horas	n.a	10820 – 14254	14255 – 17688	≥ 17689
Índice de calidad del aire (ICA)*		56 - 100	101 – 150	151 – 200	201 - 300

Índice de Calidad del Aire – ICA. (R. 2254/2017)

INDICE DE CALIDAD DEL AIRE - Capítulo IV Resolución 2254 de 2017					
ICA		COLOR	CLASIFICACION	PM2.5 24h $\mu\text{g}/\text{m}^3$	
0	50	VERDE	BUENA	0	12
51	100	AMARILLO	MODERADA	13	37
101	150	NARANJA	DAÑINA A LA SALUD PARA GRUPOS MODERADOS	38	55
151	200	ROJO	DAÑINA A LA SALUD	56	150
201	300	PURPURA	MUY DAÑINA A LA SALUD	151	250
301	500	MARRÓN	PELIGROSA	251	500